

- Legende**  
**FFH-Arten (Anh. II und IV FFH-RL)**
- Kammolch**  
 Nachweise (2005, 2012, 2013)  
 Fortpflanzungswasser (Nr. gem. Quotenangabe Simon & Widdig 2016)  
 Fangzaun (Nr. gem. Quotenangabe Simon & Widdig 2016)
- Gewässerpotential (FFH-Gebiet und Umfeld)**  
 naturnahes Stützgewässer (i.d.R. § 20r Biotopt)  
 sonstiges Stützgewässer
- Großes Mausohr**  
 Bekannte Flugrouten in das FFH-Gebiet  
 Wochenstube ↔ Jagdgebiet  
 Nachweise im Jagdgebiet  
 punktuell an Fangstandorten  
 Abgrenzung nach Fang- und Telemetriestaten
- Jagdgebiete gem. Waldstrukturkartierung (Dense & Lorenz 2016)**  
 strukturell gut geeignetes Jagdgebiet für das Große Mausohr  
 strukturell geeignetes Jagdgebiet für das Große Mausohr
- Bechsteinfledermaus**  
 Quartierbaumnachweise aus 2005, 2010, 2012, 2013  
 msec: Quartierbaum im Wochenstubenverbund  
 msec: Schwerpunktbereich Wochenstubenverbund  
 msec (m): Einzelquartier, Männchen
- Jagdgebiete**  
 Abgrenzung nach Fang- und Telemetriestaten  
 vermutet
- Sonstige Angaben**  
 paar: Quartierbaum Braunes Langohr  
 Höhenbaum (Simon & Widdig 2016)
- Sonstige Darstellungen**  
 Landschaftsschutzgebiet "FFH-Gebiet Fledermauslebensraum Wiehengebirge bei Osnabrück"  
 Teilgebiete (TG 01 / TG 02) = Planungsraum  
 Landesforstfläche

**Managementplan**  
 „Fledermauslebensraum Wiehengebirge bei Osnabrück“  
 FFH-Gebiet Nr. 446 (DE 3614-334)

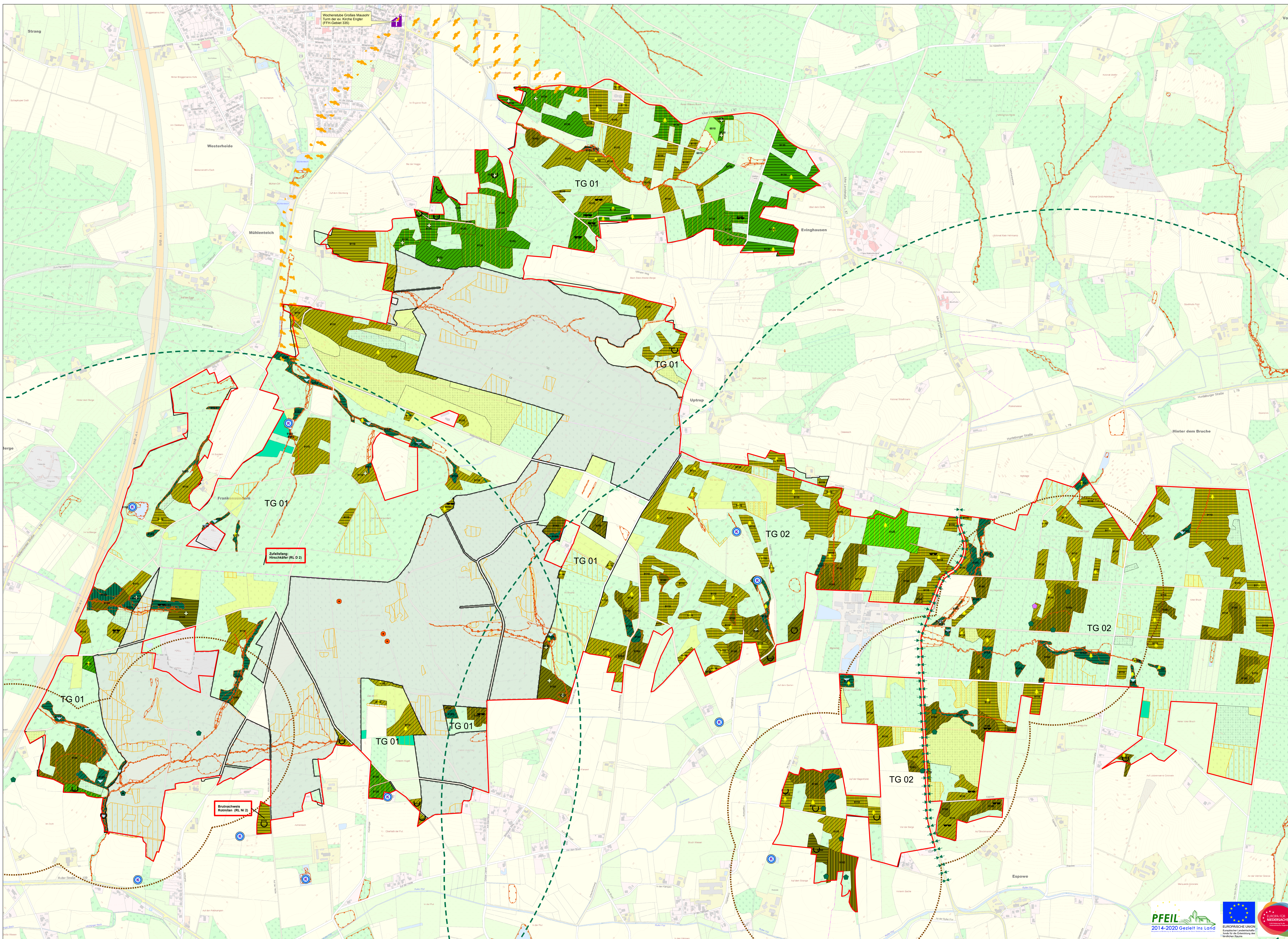
**Karte 3**  
**FFH-Arten und weitere bedeutende Arten**

Planverfasser:  
 Wilt: Winterkamp - Knopp  
 Landschaftsarchitektin - Geographin  
 Partnerschaft für Umweltpflege  
 Mühlenstraße 5 - 48231 Warendorf  
 wvk-umweltpflege.de

Maßstab 1:5.000

Quellen: Auszug aus den Geodaten des Landesamtes für Geoinformation und Landesvermessung Niedersachsen © 2021 LULN  
 GIS-Daten des Landesamtes Osnabrück

Logos: PFEIL 2014-2020 Geteilt ins Land, EUROPÄISCHE UNION, NIEDERSACHSEN



- Legende**
- FFH-Lebensraumtypen**
- 3150 Natürliche europäische Seen mit einer Vegetation des Maggelmarsens oder Hydrocharitaceae
  - 6510 Mägere Flachland-Mähwiesen
  - 9110 Hainmispel-Buchewald
  - 9120 Atlantische bodensaure Buchenwälder mit Ilex, manchmal Taxus in der Strauchschicht
  - 9130 Waldmeister-Buchewald
  - 9160 Sternmieren-Eichen-Hainbuchenwald
  - 91E0\* Auen-Wälder mit Alnus glutinosa und Fraxinus excelsior
- Erhaltungszustand**
- A sehr gut
  - B gut
  - C mittel bis schlecht
  - E Entwicklungsfächen zu FFH-LRT
- FFH-Arten (Anh. II)**
- Kammolch**
- K Fortpflanzungsgewässer
- Großes Mausohr**
- bedeutende Flugrouten in das FFH-Gebiet
  - strukturell geeignete Jagdgebiete
- Bechsteinfledermaus**
- Quartierbaum im Wochenstubenverbund
  - Quartierbaum Männchen (Einzoquartier)
  - Wochenstubenverbundes mit Kernjagdgebiet (500 m-Umfeld)
  - Übriges Jagdgebiet (500 - 2.000 m-Umfeld) um den Wochenstubenverbund
- Weitere wertgebende Schutzgegenstände**
- WZK strukturreiche Kiefern- und Kiefermischwälder mit Bedeutung als Jagdgebiet sowie Fortpflanzungs- und Ruhestätten für Fledermäuse, vor allem der Bechsteinfledermaus
  - WGB bodensaure Eichenmischwald feuchter Böden des Berg- und Hügellands
  - Quartierbaum Braunes Langohr
  - Höhlenbäume (erfasst nach Simon & Widdig 2016)
  - Gesetzlich geschützte Biotope (nachrichtl. Vorkategorie) (u. a. Feuchtwälder, naturnahe Still- und Fließgewässer)
- Beeinträchtigungen**
- in FFH-Lebensraumtypen in mittlerer bis deutlicher Ausprägung (Auswahl)
- Eutrophierung
  - standortfremde Baumarten
  - Bodenverdichtung/Fahrschuren
  - beeinträchtigt / offener Waldrand mit Eutrophierung der angrenzenden Wäldchen
  - Entwässerung, Grundwasserabsenkung
- für FFH-Arten
- L 67: Kollisionsrisiko für die Bechsteinfledermaus im Wochenstubenverbund und Kernjagdgebiet sowie für das Große Mausohr
- Sonstige Darstellungen**
- Landschaftsschutzgebiet "FFH-Gebiet Fledermauslebensraum Wiehengebirge bei Osabrück"
  - Teilgebiete (TG 01 / TG 02) = Planungsräum
  - Landschaftsfläche

**Managementplan**  
**„Fledermauslebensraum Wiehengebirge bei Osabrück“**  
 FFH-Gebiet Nr. 446 (DE 3614-334)

**Karte 4**  
**Wichtige Bereiche und Beeinträchtigungen**

Planverfasser:  
 WVK Winterkamp - Knopp  
 Landschaftsarchitekten - Geographen  
 Partnerschaft für Umweltplanung  
 Mülkenstraße 5 - 48231 Warendorf  
 wvk-umweltplanung.de

Maßstab 1:5.000

Quellen: Auszug aus den Geodaten des Landesamtes für Geoinformation und Landesvermessung Niedersachsen © 2021 LULNA  
 GIS-Daten des Landesamtes Osabrück

