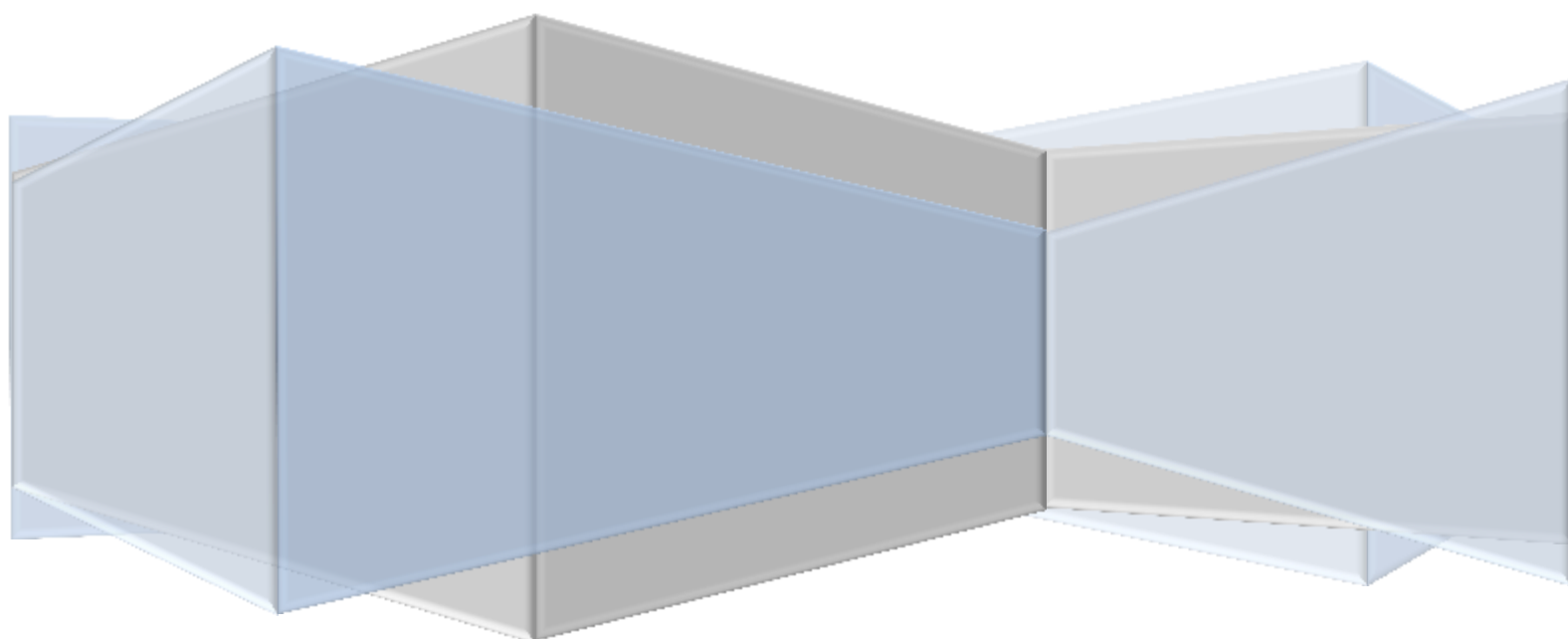


Tierartenerfassung 2010

ArcGIS 10



Inhalt

1. Installation	1
2. Hinzufügen der Werkzeugleiste	1
3. Die Toolbar	3
4. Erfassen	3
5. Bekanntes Problem:	4

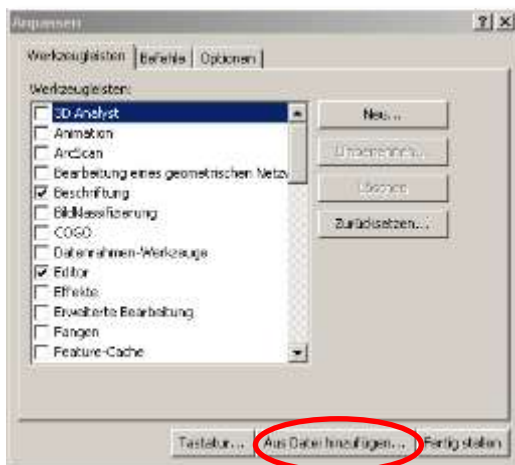
1. Installation

Starten Sie das Setup als Administrator und folgen Sie den Anweisungen der Installation.



2. Hinzufügen der Werkzeugleiste

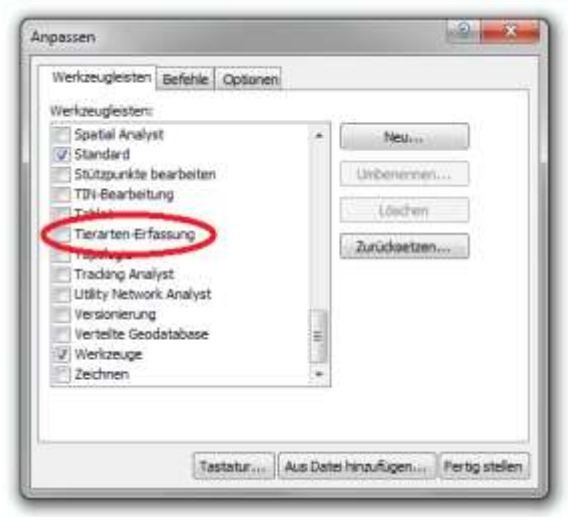
Nachdem das Setup erfolgreich durchgeführt wurde, starten Sie ArcGIS. Unter dem Menüpunkt Anpassen → Werkzeugleisten → Anpassen... erhalten Sie folgende Ansicht: Wählen Sie „Aus Datei hinzufügen“



Im Verzeichnis „C:\Program Files (x86)\Tierarten-Erfassung“ die Datei „FIS-N_Tierartenerfassung2010.tlb“ auswählen und öffnen.



Unter den Aufgelisteten Werkzeugleisten befindet sich nun auch die „Tierarten-Erfassung“. Um die Toolbar hinzuzufügen, setzen Sie ein Hacken bei der Tierarten-Erfassung und klicken anschließend auf „Fertig stellen“.



3. Die Toolbar

	Tierartenerfassung	Öffnen des Erfassen-Formulars
	Neues Thema	Erstellen eines neuen Punkt-Shapefiles
	Auswertung	Auswertung aller erfassten Arten
	Artkürzel hinzufügen	Hinzufügen der Artkürzel
	Artkarte erstellen	Erstellen einer Artkarte
	Info	Info's zum Programm

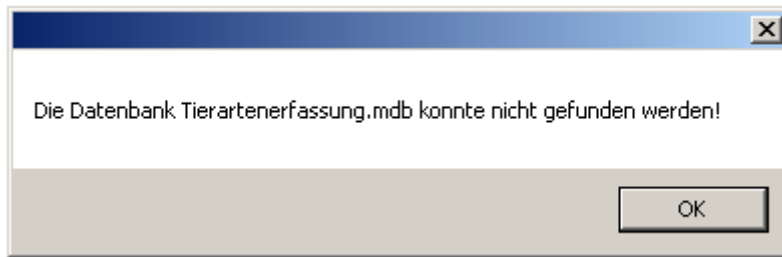
4. Erfassen

Um das Erfassen-Formular zu öffnen klicken Sie auf den Button Tierartenerfassung. Anschließend geben Sie eine Meldernummer im Feld „Melder Nr.“ ein. Eine Erfassung ist nach dem klicken auf möglich. Wählen Sie eine Art aus und machen Sie alle weiteren eingaben, bevor Sie mit dem setzen eines Punktes starten. Wollen Sie keinen weiteren Punkt setzen klicken Sie wieder auf .

! Achtung: Selektieren Sie das Punkt-Shape, bevor Sie mit dem setzen von Punkten beginnen.

5. Bekanntes Problem:

1. Die Datenbank „Tierartenerfassung.mdb“ wird auf manchen Systemen nicht gefunden



Diese Datenbank findet man unter C:\Program Files (x86)\Tierarten-Erfassung

