


- Legende**
- Kreisgrenze Emden / Aurich
  - EU-Vogelschutzgebiet V09 „Ostfriesische Meere“
  - FFH-Gebiet 004 „Großes Meer, Loppersumer Meer“
  - FFH-Gebiet 183 „Teichfledermaus-Gewässer im Raum Aurich“
  - LSG "Ostfriesische Meere"
  - NSG "Großes Meer, Loppersumer Meer"
  - NSG "Groen Breike"
  - Grenze naturräumliche Regionen Watten und Marschen / Ostfriesisch-Oldenburgische Geest
  - I - Großes Meer
  - II - Siers- und Herrenmeeder Meer
  - III - Loppersumer Meer
  - IV - Burhafer Meer
  - V - Groß Sande
  - VI - Blaukirchen
  - VII - Victorburer Meeden
  - VIII - Wiegboldsbur-Barstede-Fortitz
  - IX - Hieve
  - X - Marschen westlich Großes Meer / Hieve
  - XI - Marschen am Loppersumer Meer
  - XII - Engerhafer Meeden
  - Bundesstraßen
  - Kreisstraßen
  - Eisenbahnstrecken
  - Ems-Jade-Kanal
  - Gewässer II. Ordnung


**Managementplan  
für das Vogelschutzgebiet V09 „Ostfriesische Meere“  
sowie das FFH-Gebiet Nr. 004  
„Großes Meer, Loppersumer Meer“**

**Karte 1: Planungsraum - Übersicht**

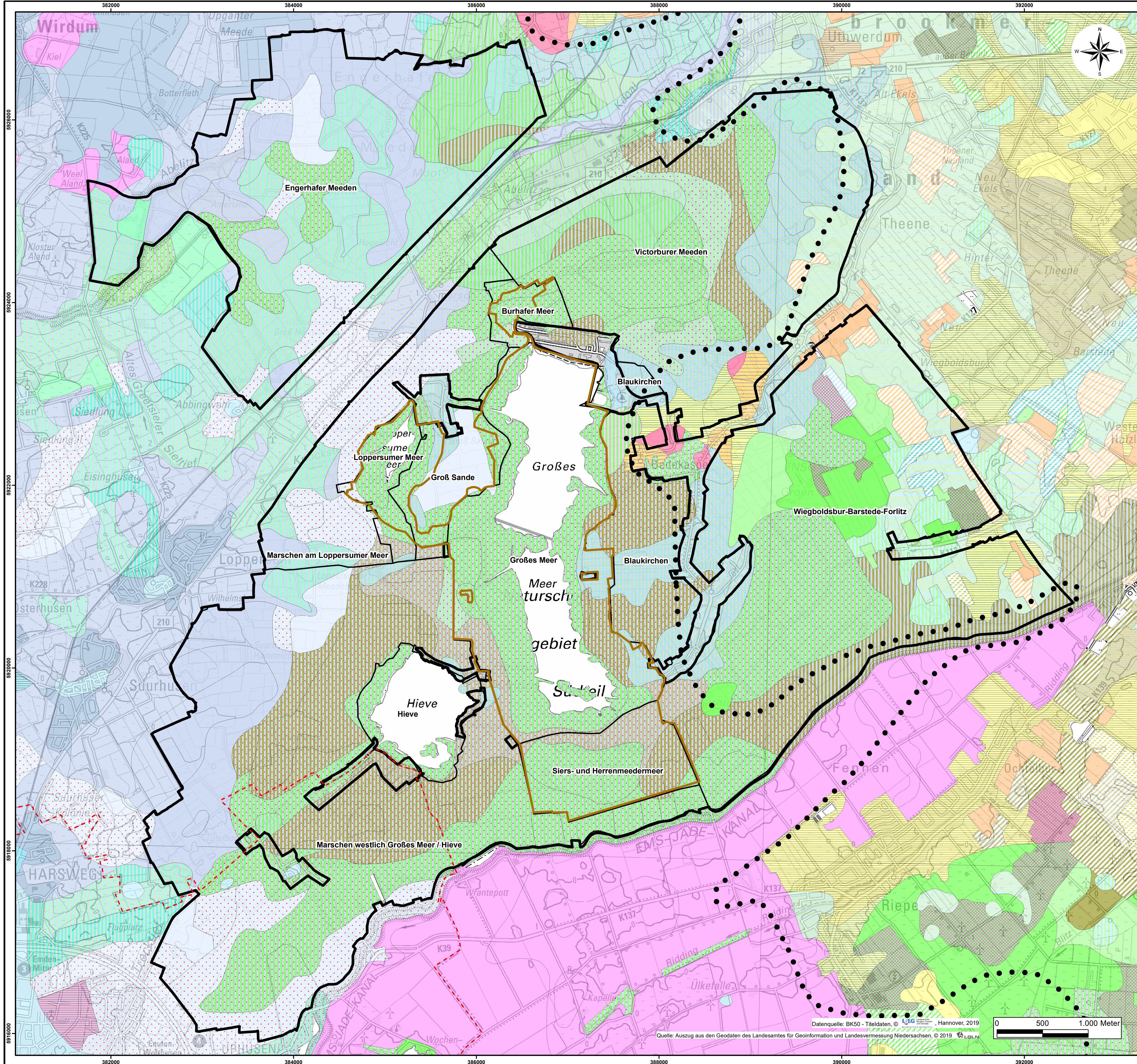
Maßstab: 1:20.000 Datum: Dez. 2021  
 Kartengrundlage: TK 50 Projekt-Nr.: 5915


 An der Fabrik 3  
 26835 Hesel  
 Tel.: 04950 9392-0  
 info@hm-germany.de  
 www.hm-germany.de


**LANDKREIS AURICH** Kirchdorfer Straße 7-9  
 26603 Aurich


**EUROPÄISCHE UNION**  
 Europäischer Landwirtschaftsfonds für  
 die Entwicklung des ländlichen Raums - ELER  
 Hier investiert Europa in die ländlichen Gebiete

Gewährung von Zuwendungen des Landes Niedersachsen unter finanzieller Beteiligung der EU - Förderrichtlinie „Erhalt und Entwicklung von Lebensräumen und Arten – EELA“ Vorhaben: Erstellung eines Managementplanes für das VSG 09 „Ostfriesisches Meer“ sowie das FFH-Gebiet 004 „Großes Meer und Loppersumer Meer“ Antrag vom 29.11.2016 Reg.Nr.: 276 03 452 001 1351



- Legende**
- Kreisgrenze Emden / Aurich
  - EU-Vogelschutzgebiet V09 „Ostfriesische Meere“
  - Teilräume V09
  - FFH-Gebiet 004 „Großes Meer, Loppersumer Meer“
  - Grenze naturräumliche Regionen Watten und Marschen / Ostfriesisch-Oldenburgische Geest

- Bodentypen im EU-Vogelschutzgebiet V09**
- Mittlerer Plaggenesch unterlagert von Podsol
  - Mittlerer Gley-Podsol
  - Tiefer Gley
  - Sehr tiefer Gley
  - Tiefer Gley mit Erdniedermoorauflage
  - Tiefes Erdniedermoor
  - Sehr tiefes Erdniedermoor
  - Tiefe Kalkmarsch
  - Flache Knickmarsch
  - Flache Knickmarsch unterlagert von eisenreicher Organomarsch
  - Tiefes Hochmoor mit Kleimarschauflage
  - Mittleres Niedermoor mit Kleimarschauflage
  - Tiefes Niedermoor mit Kleimarschauflage
  - Mittlere Organomarsch mit Kleimarschauflage
  - Tiefe Organomarsch mit Kleimarschauflage
  - Mittlere sulfatsaure Organomarsch mit Kleimarschauflage
  - Tiefe sulfatsaure Organomarsch mit Kleimarschauflage
  - Mittlerer Podsol-Gley mit Kleimarschauflage
  - Mittlere Kleimarsch
  - Tiefe Kleimarsch
  - Mittleres Hochmoor mit eisenreicher Kleimarschauflage
  - Tiefes Hochmoor mit eisenreicher Kleimarschauflage
  - Sehr tiefes Hochmoor mit eisenreicher Kleimarschauflage
  - Mittleres Niedermoor mit eisenreicher Kleimarschauflage
  - Tiefes Niedermoor mit eisenreicher Kleimarschauflage
  - Sehr tiefes Niedermoor mit eisenreicher Kleimarschauflage
  - Mittlere Organomarsch mit eisenreicher Kleimarschauflage
  - Mittlere sulfatsaure Organomarsch mit eisenreicher Kleimarschauflage
  - Mittlerer Gley mit sulfatsaurer Kleimarschauflage
  - Mittlerer Podsol-Gley mit sulfatsaurer Kleimarschauflage
  - Mittlere sulfatsaure Kleimarsch unterlagert von Kalkmarsch
  - Mittlere sulfatsaure Organomarsch
  - Tiefer Podsol-Gley
  - Mittlerer Podsol-Pseudogley
  - Mittlere Pseudogley-Podsol-Braunerde
  - Mittleres Erdniedermoor mit geringmächtiger Sanddeckkultur
  - Sehr tiefes Erdniedermoor mit geringmächtiger Sanddeckkultur
  - Mittlerer Tiefumbruchboden aus Braunerde
  - Mittlerer Tiefumbruchboden aus Gley-Podsol
  - Tiefer Tiefumbruchboden aus Gley
  - Mittlerer Tiefumbruchboden aus Moorgley
  - Sehr tiefer podsolierter Regosol

**Managementplan  
für das Vogelschutzgebiet V09 „Ostfriesische Meere“  
sowie das FFH-Gebiet Nr. 004  
„Großes Meer, Loppersumer Meer“**


**Karte 2: Böden**

Maßstab: 1:20.000 Datum: Dez. 2021  
 Kartengrundlage: TK 50 Projekt-Nr.: 5915

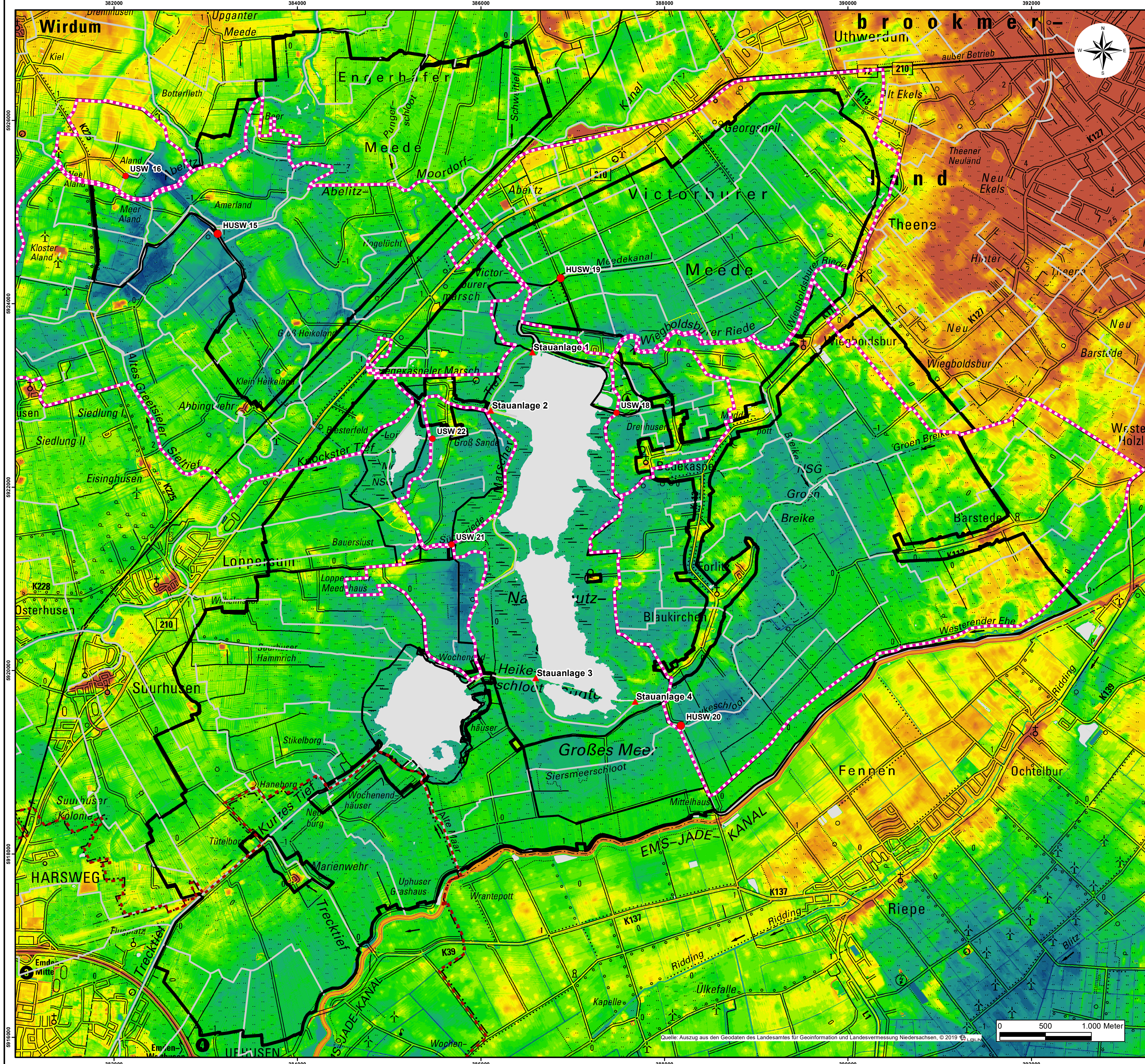
**H&M**  
 Ingenieurbüro GmbH & Co. KG  
 An der Fabrik 3  
 26835 Hesel  
 Tel.: 04950 9392-0  
 info@hm-germany.de  
 www.hm-germany.de

**LANDKREIS AURICH** Kirchdorfer Straße 7-9  
26603 Aurich

Gewährung von Zuwendungen des Landes Niedersachsen unter finanzieller Beteiligung der EU - Förderrichtlinie „Erhalt und Entwicklung von Lebensräumen und Arten – EELA“ Vorhaben: Erstellung eines Managementplanes für das VSG 09 „Ostfriesisches Meer“ sowie das FFH-Gebiet 004 „Großes Meer und Loppersumer Meer“ Antrag vom 29.11.2016 Reg.Nr.: 276 03 452 001 1351



**EUROPÄISCHE UNION**  
Europäischer Landwirtschaftsfonds für die Entwicklung des ländlichen Raums - ELER  
 Hier investiert Europa in die ländlichen Gebiete



**Legende**

- Kreisgrenze Emden / Aurich
- EU-Vogelschutzgebiet V09 „Ostfriesische Meere“
- Teilräume V09

**Geländehöhen [mNHN]**

- 2,65 - -2,0
- 1,99 - -1,8
- 1,79 - -1,6
- 1,59 - -1,4
- 1,39 - -1,2
- 1,19 - -1,0
- 0,99 - -0,8
- 0,79 - -0,6
- 0,59 - -0,4
- 0,4 - -0,2
- 0,39 - 0,0
- 0,01 - 0,2
- 0,21 - 0,4
- 0,41 - 0,6
- 0,61 - 0,8
- 0,81 - 1,0
- 1,01 - 1,2
- 1,21 - 1,4
- 1,41 - 1,6
- 1,61 - 1,8
- 1,81 - 2,0
- 2,01 - > 2,2

**Gewässer**

- Stehendes Gewässer
- Gewässer II. Ordnung

**Schöpfwerke**

- Hauptunterschöpfwerk
- Unterschöpfwerk
- HUSW 15 Longwehr
- HUSW 19 Victorburer Meede
- HUSW 20 Fortitz-Blaukirchen
- USW 16 Aland
- USW 18 Bedekaspel
- USW 21 Klein-Sande
- USW 22 Groß-Sande

**Grenzen Unterschöpfwerksgebiete**

**Stauanlage**

- Stauanlage
- Stauanlage 1 Wiegoldsburer Riede
- Stauanlage 2 Klockster Tief
- Stauanlage 3 Heikeschloot
- Stauanlage 4 Westerender Ehe

**Managementplan  
für das Vogelschutzgebiet V09 „Ostfriesische Meere“  
sowie das FFH-Gebiet Nr. 004  
„Großes Meer, Loppersumer Meer“**

**Karte 3: Geländere relief und Entwässerung**

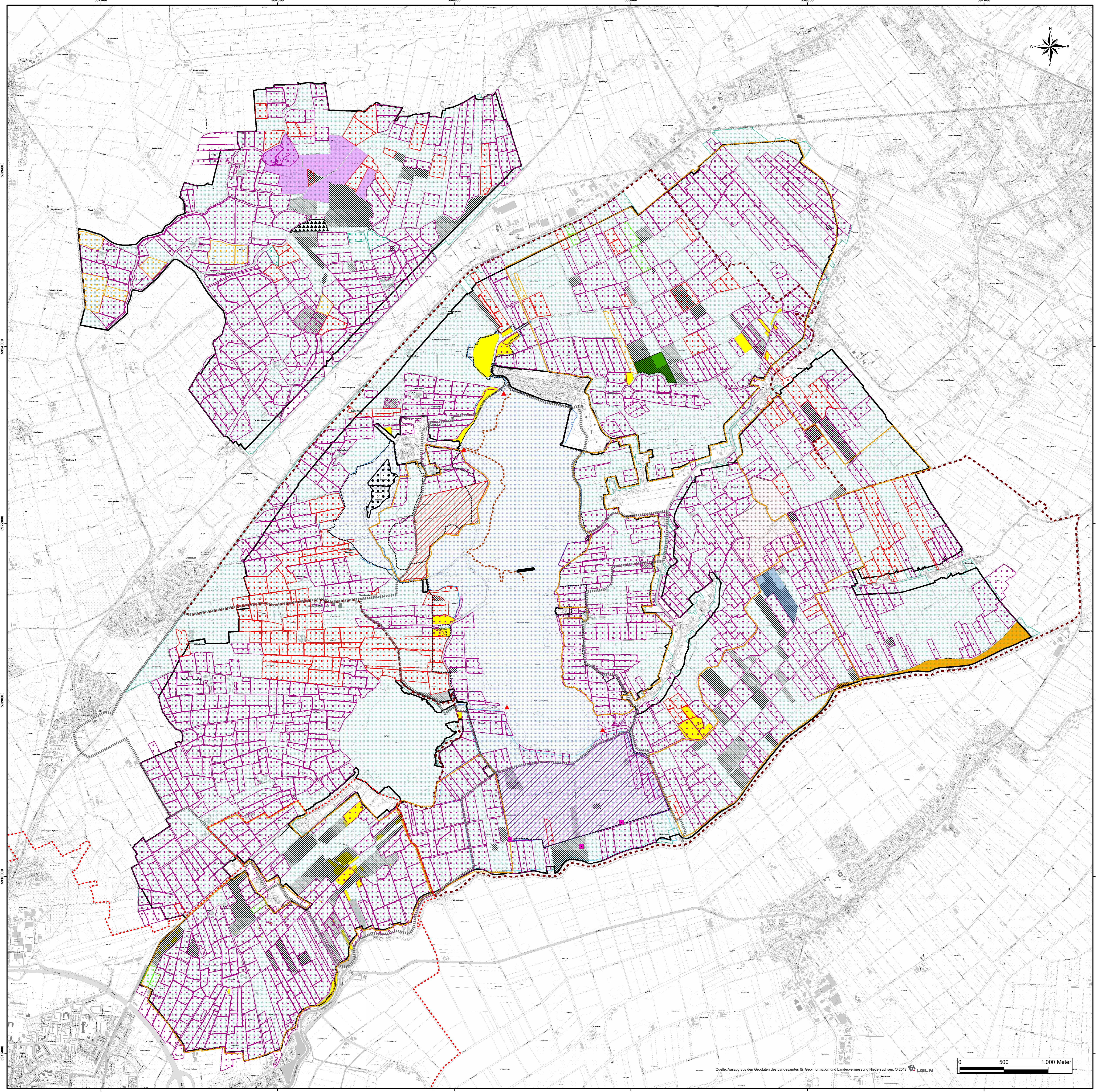
Maßstab: 1:20.000 Datum: Dez. 2021  
 Kartengrundlage: TK 50 Projekt-Nr.: 5915

**H&M** Ingenieurbüro GmbH & Co. KG  
 An der Fabrik 3  
 26835 Hesel  
 Tel.: 04950 9392-0  
 info@hm-germany.de  
 www.hm-germany.de

**LANDKREIS AURICH** Kirchdorfer Straße 7-9  
 26603 Aurich

Gewährung von Zuwendungen des Landes Niedersachsen unter finanzieller Beteiligung der EU - Förderrichtlinie „Erhalt und Entwicklung von Lebensräumen und Arten - EELA“ Vorhaben: Erstellung eines Managementplanes für das VSG 09 „Ostfriesisches Meer“ sowie das FFH-Gebiet 004 „Großes Meer und Loppersumer Meer“ Antrag vom 29.11.2016 Reg.Nr.: 276 03 452 001 1351

**EUROPÄISCHE UNION**  
 Europäischer Landwirtschaftsfonds für die Entwicklung des ländlichen Raums - ELER  
 Hier investiert Europa in die ländlichen Gebiete



- Legende**
- Kreisgrenze Emden / Aurich
  - EU-Vogelschutzgebiet V09 „Ostfriesische Meere“
  - FFH-Gebiet 004 „Großes Meer, Loppersumer Meer“
  - Schutzgebiete und geschützte Biotope**
  - LSG „Ostfriesische Meere“
  - NSG „Großes Meer, Loppersumer Meer“
  - Angelzone 1 und 2 des Loppersumer Meer gem. § 4 Abs. 7 NSG-VO
  - Teilung Nordteil / Südteil Großes Meer
  - NSG „Groen Breike“
  - Geschützte Biotope gemäß der Verzeichnisse des Landkreises Aurich und der Stadt Emden
  - Bisherige Maßnahmen**
  - Flurneuordnungsgebiet
  - Projektkulissen Gelege- und Kükenschutz
  - Life+ Projekt Siers- und Herrenmeeder Meer
  - Masterplan Ems 2050 - Entwicklung von Wiesenvogellebensräumen - Zielgebiet Bedekaspeler Marsch
  - Landkreis Aurich (Ziel 5b Grünland mit Auflagen)
  - Kompensationsflächen gemäß Kataster Landkreis Aurich und Stadt Emden (Änderungen in Flurneuordnungsgebiet hier nicht berücksichtigt)
  - Regulierbare Vermässung am Woldmer Weg
  - Im Zuge von Wiedervermässungsmaßnahmen vom USW Fortitz-Blaukirchen abgekoppeltes Gebiet
  - Renatierte Westerender Ethe mit Randzonen
  - Schilfpolder
  - Fischerbiotop
  - Abtrag Uferwall
  - Drei-Meere-Weg
  - Stauanlagen für Wassermanagement Großes Meer
  - regulierbares Stauwehr Bedekaspeler Marsch
  - Grundwasserpegel LIFE+ Projektgebiet Siers- und Herrenmeeder Meer
  - Agrarumweltmaßnahmen (AUM) 2020**
  - Nordische Gastvögel (NG)**
  - NG 1 Nordische Gastvögel auf Ackerland
  - NG 3 Nordische Gastvögel auf Grünland außerhalb von Wiesenvogelschutzgebieten
  - NG 4 Nordische Gastvögel auf Grünland innerhalb von Wiesenvogelschutzgebieten
  - Maßnahmen auf Dauergrünland (GL)**
  - GL 1.1 Grundförderung extensive Bewirtschaftung
  - GL 2.2 Naturschutzgerechte Bewirtschaftung in best. Wiesenvogelschutzgebieten

**Managementplan  
für das Vogelschutzgebiet V09 „Ostfriesische Meere“  
sowie das FFH-Gebiet Nr. 004  
„Großes Meer, Loppersumer Meer“**

**Karte 4: Bisherige Naturschutzmaßnahmen**

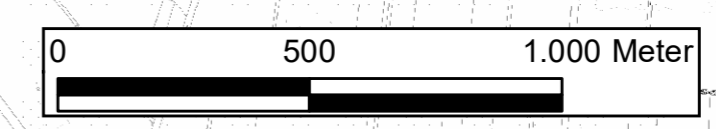
Maßstab: 1:15.000 Datum: Dez. 2021  
 Kartengrundlage: AK5 Projekt-Nr.: 5915

**H&M** An der Fabrik 3  
 Ingenieurbüro GmbH & Co. KG 26835 Hesel  
 Tel.: 04950 9392-0  
 info@hm-germany.de  
 www.hm-germany.de

**LANDKREIS AURICH** Kirchdorfer Straße 7-9  
 26603 Aurich

Gewährung von Zuwendungen des Landes Niedersachsen  
 unter finanzieller Beteiligung der EU - Förderrichtlinie „Erhalt und  
 Entwicklung von Lebensräumen und Arten - EELA“ Vorhaben:  
 Erstellung eines Managementplanes für das VSG 09 „Ostfriesische Meere“  
 sowie das FFH-Gebiet 004 „Großes Meer und Loppersumer Meer“  
 Antrag vom 29.11.2016  
 Reg.Nr.: 276 03 452 001 1351

**EUROPÄISCHE UNION**  
 Europäischer Landwirtschaftsfonds für  
 die Entwicklung des ländlichen Raums - EELER  
 Wer investiert Energie in die ländlichen Gebiete



Quelle: Auszug aus den Geodaten des Landesamtes für Geoinformation und Landesvermessung Niedersachsen, © 2019 LGLN