

- Legende**
- FFH-Gebiet „Nemitzer Heide“
 - weitere Flora-Fauna-Habitat-Gebiete (FFH)
 - EU-VSG „Nemitzer Heide“
 - weitere Europäische Vogelschutzgebiete (EU-VSG)
 - Grenze zwischen Teilgebieten und Bezeichnung der TG
 - Naturschutzgebiet (NSG)
 - Landschaftsschutzgebiet (LSG) – flächig
 - Landschaftsschutzgebiet (LSG) – linienhaft
 - Biosphärenreservat (BR) Niedersächsische Elbtal
 - Landkreisgrenze
 - Gemeindegrenzen

Managementplan
für das FFH-Gebiet und EU-VSG „Nemitzer Heide“
 FFH-Gebiet 042 „Nemitzer Heide“
 EU-Vogelschutzgebiet V28 „Nemitzer Heide“

Karte 1: Planungsraum - Übersicht



Auftraggeber
 Landkreis Lüneburg-Dannenberg
 Fachdienst 67 – Natur und Landschaft
 Königberger Str. 10
 29439 Lüneburg (Wendland)



Auftragnehmer
 RANA – Büro für Ökologie und Naturschutz Frank Meyer
 Mühlweg 30
 06114 Halle (Saale)



EUROPÄISCHE UNION
 Europäischer Landwirtschaftsfonds für
 die Entwicklung des ländlichen Raums - ELER
 Hier investiert Europa in die ländlichen Gebiete

Maßstab 1:20.000
 Bearbeitung: M. Sc. Sonja Henke
 Quelle der Kartengrundlage: DTK100
 Auszug aus den Geobasisdaten des Landesamtes für Geoinformation und Landesvermessung Niedersachsen (LGN)
 © 2019




- ### Legende
- FFH-Gebiet und EU-VSG „Nemitzer Heide“
 - Teilgebietsgrenze
 - Landkreisgrenze
 - Gemeindegrenzen
- #### Biotypen Erster Hauptcode
- | | |
|--|--|
| Wälder | Sonstiges feuchtes Extensivgrünland |
| WZK Kiefernforst | GET |
| WVF Fichtenforst | GETI |
| WVA Laubforst aus einheimischen Arten | GIF |
| WVB Birken- und Zitterpappel-Pionierwald | GIT |
| WVH Pfeifengras-Birken- und Kiefern-Moorwald | GMA |
| WVJ Nadelwald-Jungbestand | GMAI |
| WVU Laubwald-Jungbestand | GMAJ |
| WVA Waldlichtungsfur basenarmer Standorte | GMAK |
| WVA Trockene Holzlagerrfläche | GMAU |
- #### Gebüsche und Gehölzbestände
- | | |
|-------------------------------------|-----|
| HNE Naturnahes Feldgehölz | HEI |
| HNE Baumhecke | HNE |
| HNE Sonstiger Einzelbaum/Baumgruppe | HNE |
| HBA Allee/Baumreihe | HBA |
- #### Binnengewässer
- | | |
|---|-----|
| SXZ Sonstiges naturfermes Stillgewässer | SOZ |
| SOZ Sonstiges naturnahes nährstoffarmes Stillgewässer § | SOZ |
| SEZ Naturnahes nährstoffreiches Stillgewässer § (ggf. LRT 3150) | SEZ |
| FGA Kalk- und nährstoffarmer Graben | FGA |
| FGR Nährstoffreicher Graben | FGR |
- #### Gehölzfreie Biotop der Sümpfe und Niedermoo
- | | |
|---|-----|
| NSB Binsen- und Saimnied nährstoffreicher Standorte § | NSB |
| NSB Trockeneres Pfeifengras-Moorstadium § | NSB |
| NSB Feuchteres Pfeifengras-Moorstadium § | NSB |
- #### Fels-, Gesteins- und Offenbodenbiotop
- | | |
|--------------------------------|-----|
| DOS Sandiger Offenbodenbereich | DOS |
|--------------------------------|-----|
- #### Grünland
- | | |
|--------------------------------------|-----|
| GNW Sonstiges mageres Nassgrünland § | GNW |
| GA Grünland-Einsaat | GA |
- #### Schutz
- § Gesetzlicher Schutz nach §30 BNatSchG (2021)
 - § Gesetzlicher Schutz nach §30 BNatSchG nur bei besonderen ständörtlichen Bedingungen
- Gesetzlicher Schutz pauschal nach Kartenschlüssel zugeordnet. Es erfolgte keine einzelflächenbezogene Prüfung.


- #### Hoch- und Übergangsmoo
- | | |
|---|-----|
| MPF Trockeneres Pfeifengras-Moorstadium § | MPF |
| MPF Feuchteres Pfeifengras-Moorstadium § | MPF |
- #### Acker- und Gartenbau-Biotop
- | | |
|--------------------------------|----|
| AS Sandacker | AS |
| EL Landschaftliche Lagerfläche | EL |
- #### Gebäude-, Verkehrs- und Industrieflächen
- | | |
|--|-----|
| OWV Weg | OWV |
| OVS Straße | OVS |
| OWP Parkplatz | OWP |
| OKG Biogasanlage | OKG |
| ODL Ländlich geprägtes Dorfgebiet/Gehöft | ODL |
- #### Erklärung der Label
- GNW (GNF)
 GNW Hauptcode
 w Zusatzmerkmal
 (GNF) Nebencode
- Erfäuterung der weiteren Biotypen (Nebencodes und weitere Hauptcodes) und Zusatzmerkmale siehe Druckschrift (2020)

Managementplan
 für das FFH-Gebiet und EU-VSG „Nemitzer Heide“
 FFH-Gebiet 042 „Nemitzer Heide“
 EU-Vogelschutzgebiet V28 „Nemitzer Heide“


Karte 2: Biotypen



Auftraggeber
 Landkreis Lichow-Dannenberg
 Fachdienst 67 – Natur und Landschaft
 Königberger Str. 10
 29439 Lichow (Wendland)

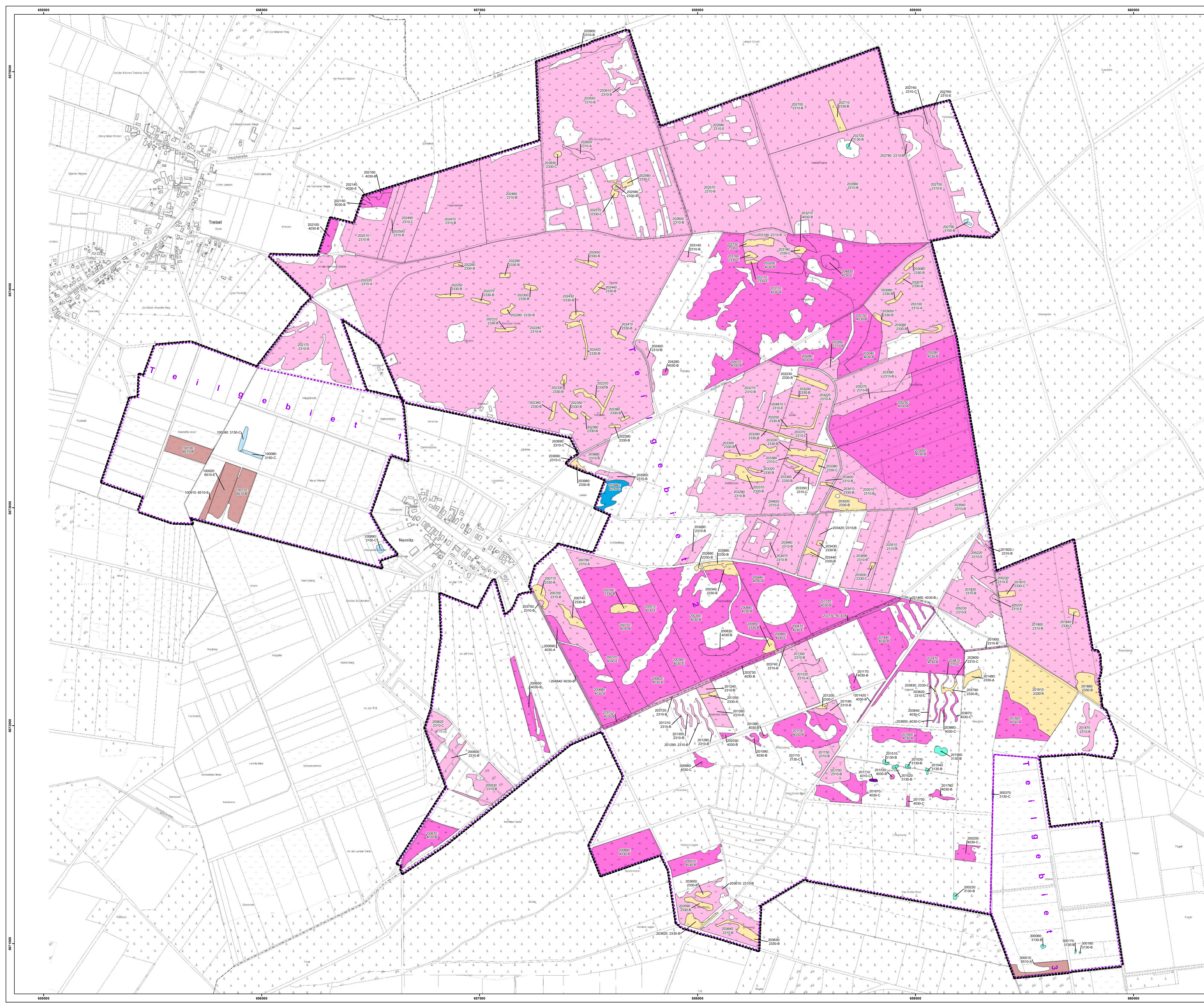


Auftragnehmer
 RANA – Büro für Ökologie und Naturschutz Frank Meyer
 Mühlenweg 39
 05114 Halle (Saale)



EUROPÄISCHE UNION
 Europäische Landwirtschaftspolitik für
 ein besseres Leben im ländlichen Raum. Die
 Europäische Union ist für dieses Logo verantwortlich.

Maßstab 1:5.500
 Bearbeitung: M. Sc. Sonja Henke
 Quelle der Basiserfassung:
 Thiel, H. (2016): Basiserfassung im FFH-Gebiet Nr. 042 „Nemitzer Heide“. - Im Auftrag des NLWK.
 Quelle der Kartengrundlage (AKS)
 Auszug aus dem Geobasisdaten des Landesamtes für Geoinformation und Landesvermessung
 Niedersachsen © LGLN 2019/2020



- ### Legende
- FFH-Gebiet „Nemitzer Heide“
 - Teilgebietsgrenze
 - FFH-Lebensraumtypen (Erster Hauptcode)**
 - 2310 Sandheide mit Besenheide und Ginster auf Binnendünen
 - 2330 Offene Grasflächen mit Silbergras und Straußgras auf Binnendünen
 - 3130 Nährstoffarme bis mäßig nährstoffreiche Stillgewässer mit Strandlings- oder Zwergbinsenvegetation
 - 3150 Natürliche und naturnahe nährstoffreiche Stillgewässer mit Laichkraut- oder Froschbiss-Gesellschaften
 - 4010 Feuchte Heiden mit Glockenheide
 - 4030 Trockene Heiden
 - 6230* Artenreiche Borstgrasrasen
 - 6510 Magere Flachland-Mähwiesen
- * prioritärer Lebensraumtyp

Managementplan für das FFH-Gebiet und EU-VSG „Nemitzer Heide“

FFH-Gebiet 042 „Nemitzer Heide“
EU-Vogelschutzgebiet VZ8 „Nemitzer Heide“

Karte 3a: FFH-Lebensraumtypen



Auftraggeber
Landkreis Lüchow-Dannewitz
Fachdienst 07 – Natur und Landschaft
Königsberger Str. 10
29439 Lüchow (Wendland)



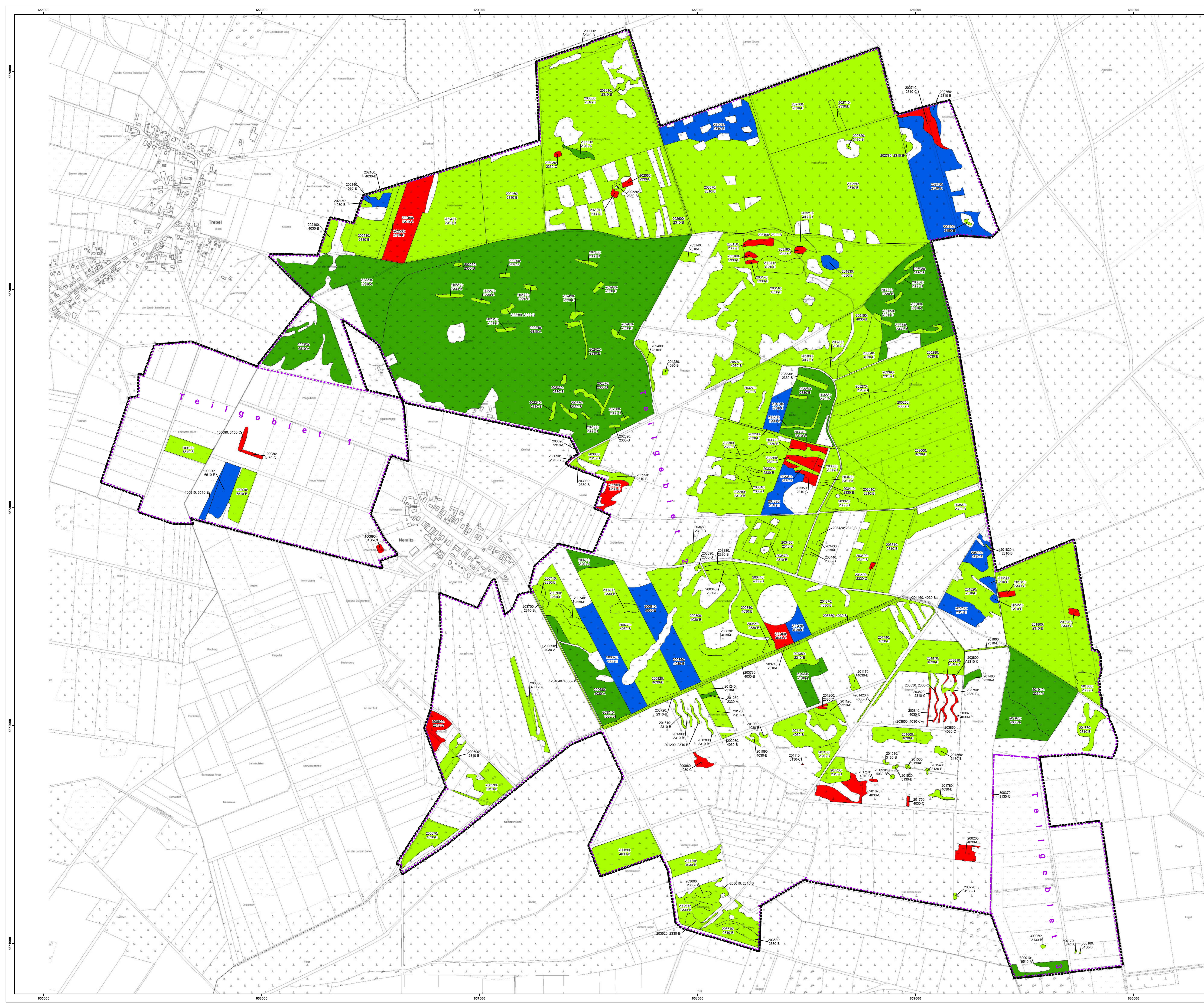
Auftragnehmer
RANA – Büro für Ökologie und Naturschutz Frank Meyer
Mühlweg 39
06114 Halle (Saale)



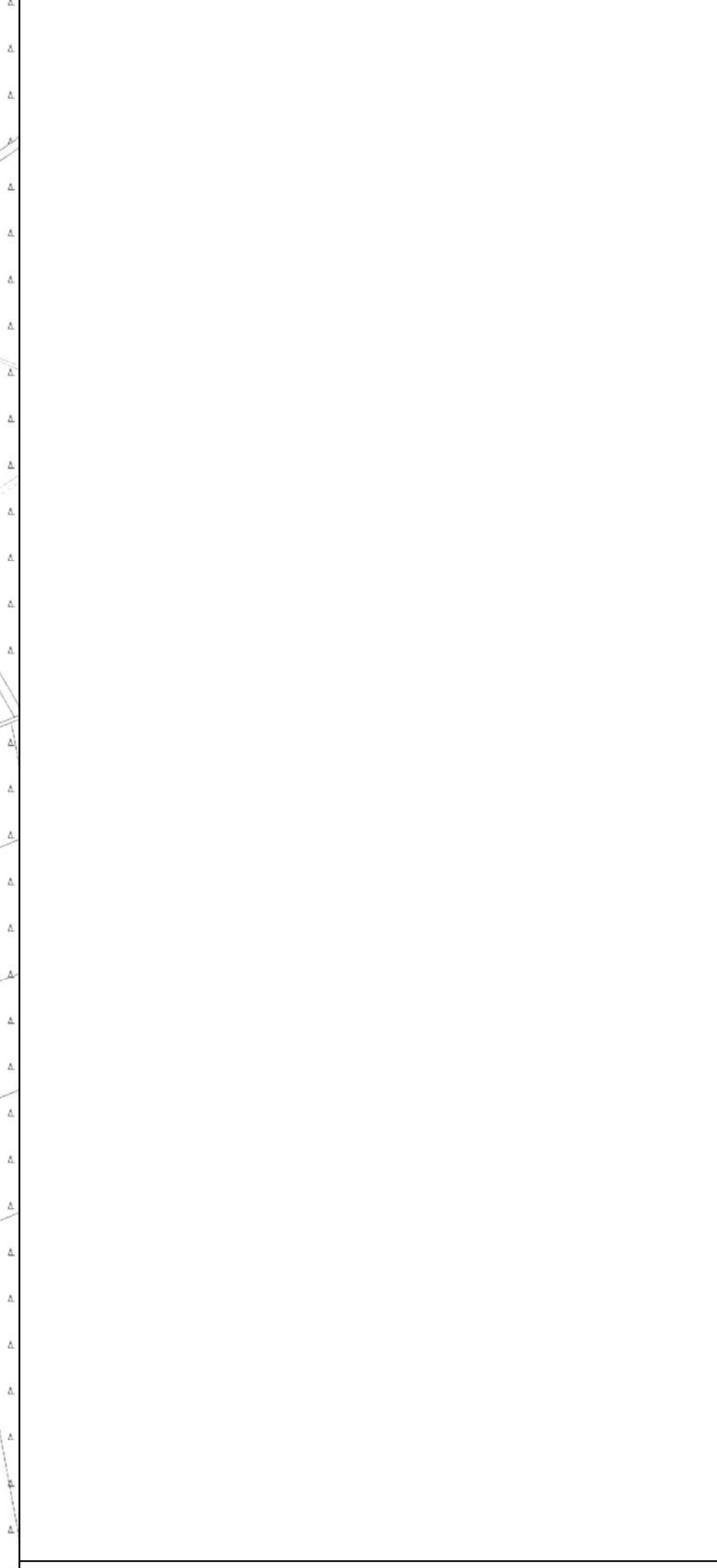
Europäischer Landwirtschaftsfonds für die Entwicklung des ländlichen Raums: ELER
Hier investiert Europa in die ländlichen Gebiete

Maßstab 1:5.500 0 250 500 m

Quelle der Basisverfassung:
Thiel, H. (2016): Basisverfassung im FFH-Gebiet Nr. 042 „Nemitzer Heide“ – im Auftrag des NLRWN.
Quelle der Kartengrundlage:
Auszug aus dem Geobasisdaten des Landesamtes für Geoinformation und Landesvermessung Niedersachsen
© LGLN 2019



- ### Legende
- FFH-Gebiet „Nemitzer Heide“
 - Teilgebietsgrenze
- ### Erhaltungsgrad
- A Hervorragende Ausprägung
 - B Gute Ausprägung
 - C Mittlere bis schlechte Ausprägung
 - E Entwicklungsfläche
- ### FFH-Lebensraumtypen
- 2310 Sandheiden mit Besenheide und Ginster auf Binnendünen
 - 2330 Offene Grasflächen mit Silbergras und Straußgras auf Binnendünen
 - 3130 Nährstoffarme bis mäßig nährstoffreiche Stillgewässer mit Strandlings- oder Zwergbinsenvegetation
 - 3150 Natürliche und naturnahe nährstoffreiche Stillgewässer mit Laichkraut- oder Froschbissgesellschaften
 - 4010 Feuchte Heiden mit Glockenheide
 - 4030 Trockene Heiden
 - 6230* Artenreiche Borstgrasrasen
 - 6510 Magere Flachland-Mähwiesen
 - * prioritärer Lebensraumtyp



Managementplan für das FFH-Gebiet und EU-VSG „Nemitzer Heide“

FFH-Gebiet 042 „Nemitzer Heide“
EU-Vogelschutzgebiet V28 „Nemitzer Heide“


Karte 3b: Erhaltungszustand der FFH-LRT



Auftraggeber
Landkreis Lüchow-Dannewitz
Fachdienst 07 – Natur und Landschaft
Königsberger Str. 10
29439 Lüchow (Wendland)



Auftragnehmer
RANA – Büro für Ökologie und Naturschutz Frank Meyer
Mühweg 39
06114 Halle (Saale)

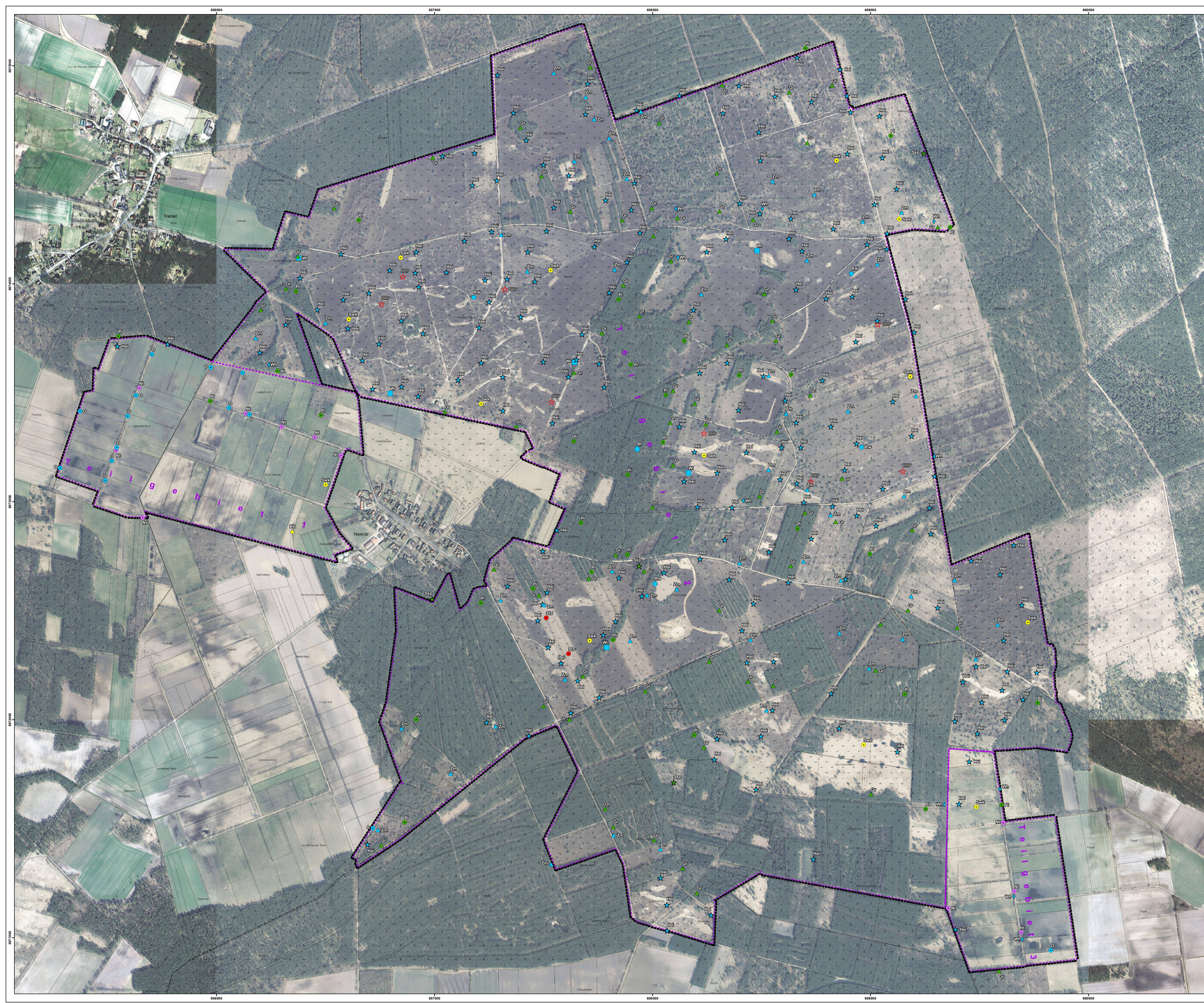


EUROPÄISCHE UNION
Europäischer Landwirtschaftsfonds für die Entwicklung des ländlichen Raums: ELER
Hier investiert Europa in die ländlichen Gebiete



Maßstab 1:5.500 0 250 500 m

Bearbeitung: M. Sc. Sonja Henke
 Quelle der Basiserfassung:
 Thiel, H. (2016): Basiserfassung im FFH-Gebiet Nr. 042 „Nemitzer Heide“ – Im Auftrag des NLWKN.
 Quelle der Kartengrundlage:
 Auszug aus den Geobasisdaten des Landesamtes für Geoinformation und Landesvermessung Niedersachsen
 © LGLN 2019



Art	RL NDS 2007	RL D 2015	VRL	BNat SchG 2019	EHG
Bf Baumfalke <i>Falco subbuteo</i>	3	3		§§	B
Bk Braunkehlchen <i>Saxicola rubetra</i>	2	2		§	C
Brp Brachpieper <i>Anthus campestris</i>	1	1	Anh. I	§§	C
Gr Gartenrotschwanz <i>Phoenicurus phoenicurus</i>	3	V		§	A
Hei Heideleiche <i>Lullula arborea</i>	3	V	Anh. I	§§	A
Nt Neuntöter <i>Lanius collurio</i>	3	Anh. I		§	B
O Ortolan <i>Emberiza hortulana</i>	1	3	Anh. I	§§	B
Pi Pirol <i>Oriolus oriolus</i>	3	V		§	A
Rw Raubwürger <i>Lanius excubitor</i>	1	2		§§	B
Ssp Schwarzspecht <i>Dryocopus martius</i>			Anh. I	§§	B
Sts Steinschmätzer <i>Oenanthe oenanthe</i>	1	1		§	C
Swk Schwarzkehlchen <i>Saxicola rubicola</i>				§	B
Wh Wendehals <i>Jynx torquilla</i>	1	2		§§	A
Wi Wiedehopf <i>Upupa epops</i>	0	3		§§	B
Zm Ziegenmelker <i>Caprimulgus europaeus</i>	3	3	Anh. I	§§	A

fett gedruckt = wertbestimmende Arten des EU-VSG
 BNatSchG Bundesnaturschutzgesetz
 § besonders geschützte Art gemäß § 7 Abs. 2 Nr. 13 BNatSchG
 RL D Rote Liste Deutschlands (Grüneberg et al. 2015)
 VRL EU-Vogelschutzrichtlinie
 Anh. I besonders zu schützende Vogelart oder -unterart nach Anhang I
 RL NDS Rote Liste Niedersachsen und Bremen (Krieger & Oltmanns 2007)
 RL D Rote Liste Deutschlands (Grüneberg et al. 2015)
 0 Bestand erloschen
 1 vom Erlöschen bedroht
 2 stark gefährdet
 3 Gefährdet

- ### Legende
- FFH-Gebiet und EU-VSG „Nemitzer Heide“
 - Teilgebietsgrenze
- ### Revierpaare 2019 (BN, BV)
- #### Gilde Waldbewohner
- Pirol
 - Gartenrotschwanz
 - Schwarzspecht
- #### Gilde der Bewohner der Wald/Gehölz-Offenland-Komplexe
- Baumfalke
 - Heideleiche
 - Wiedehopf
 - Ortolan
 - Ziegenmelker
 - Raubwürger
 - Wendehals
- #### Gilde Offenlandbewohner
- Braunkehlchen
 - Schwarzkehlchen
- #### Gilde Halboffenlandbewohner
- Neuntöter
- #### Gilde der Bewohner rohbodenreicher Offenländer
- Steinschmätzer
 - Brachpieper (2004, BZ), 2019 keine Revierpaare

Managementplan für das FFH-Gebiet und EU-VSG „Nemitzer Heide“

FFH-Gebiet 042 „Nemitzer Heide“
EU-Vogelschutzgebiet V28 „Nemitzer Heide“


Karte 5: Maßgebliche Arten des EU-VSG




Auftraggeber
Landkreis Lüchow-Dannewitz
Fachdienst 67 – Natur und Landschaft
Königsberger Str. 10
29439 Lüchow (Wendland)



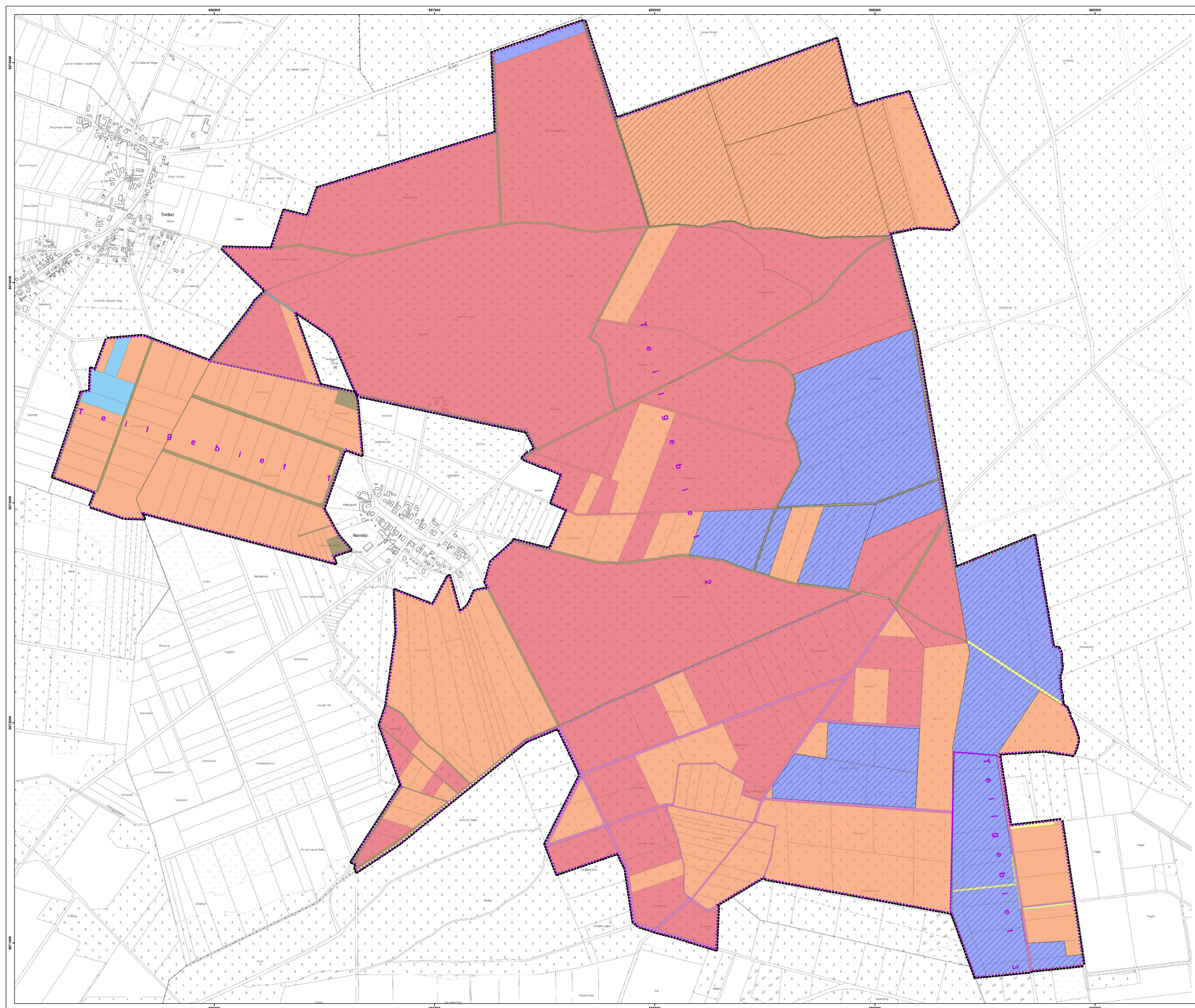
Auftragnehmer
RANA – Büro für Ökologie und Naturschutz Frank Meyer
Mühlweg 39
06114 Halle (Saale)



EUROPÄISCHE UNION
Europäischer Landwirtschaftsfonds für die Entwicklung des ländlichen Raums - ELER
Der investiert Europe in die ländlichen Gebiete



Maßstab 1:5.500
 Bearbeitung: M. Sc. Sonja Henke
 Quelle der ornithologischen Daten:
 Maierhofer, J. (2019): Brutbestandsaufnahme im EU-Vogelschutzgebiet V28 „Nemitzer Heide“
 bearbeitet durch: RANA (2020)
 Quelle der Kartengrundlage (DOP, AKS)
 Auszug aus dem Geobasisdaten des Landesamtes für Geoinformation und Landesvermessung Niedersachsen
 © LGLN 2018/2019



- Legende**
- FFH-Gebiet und EU-VSG „Nemitzer Heide“
 - Teilgebietsgrenze
 - Kompensationsflächen Bergwerk Gorleben
- Eigentümer**
- Bundesrepublik Deutschland
 - Landkreis Lüchow-Dannenberg
 - Samtgemeinde Lüchow (Wendland)
 - Gemeinde Gartow
 - Gemeinde Prezelle
 - Gemeinde Trebel
 - Stiftungen und Verbände
 - Kirche
 - Privat

**Managementplan
für das FFH-Gebiet und EU-VSG „Nemitzer Heide“**
 FFH-Gebiet 042 "Nemitzer Heide"
 EU-Vogelschutzgebiet V28 "Nemitzer Heide"

**Karte 6 a:
Eigentumsituation und Kompensationsflächen**



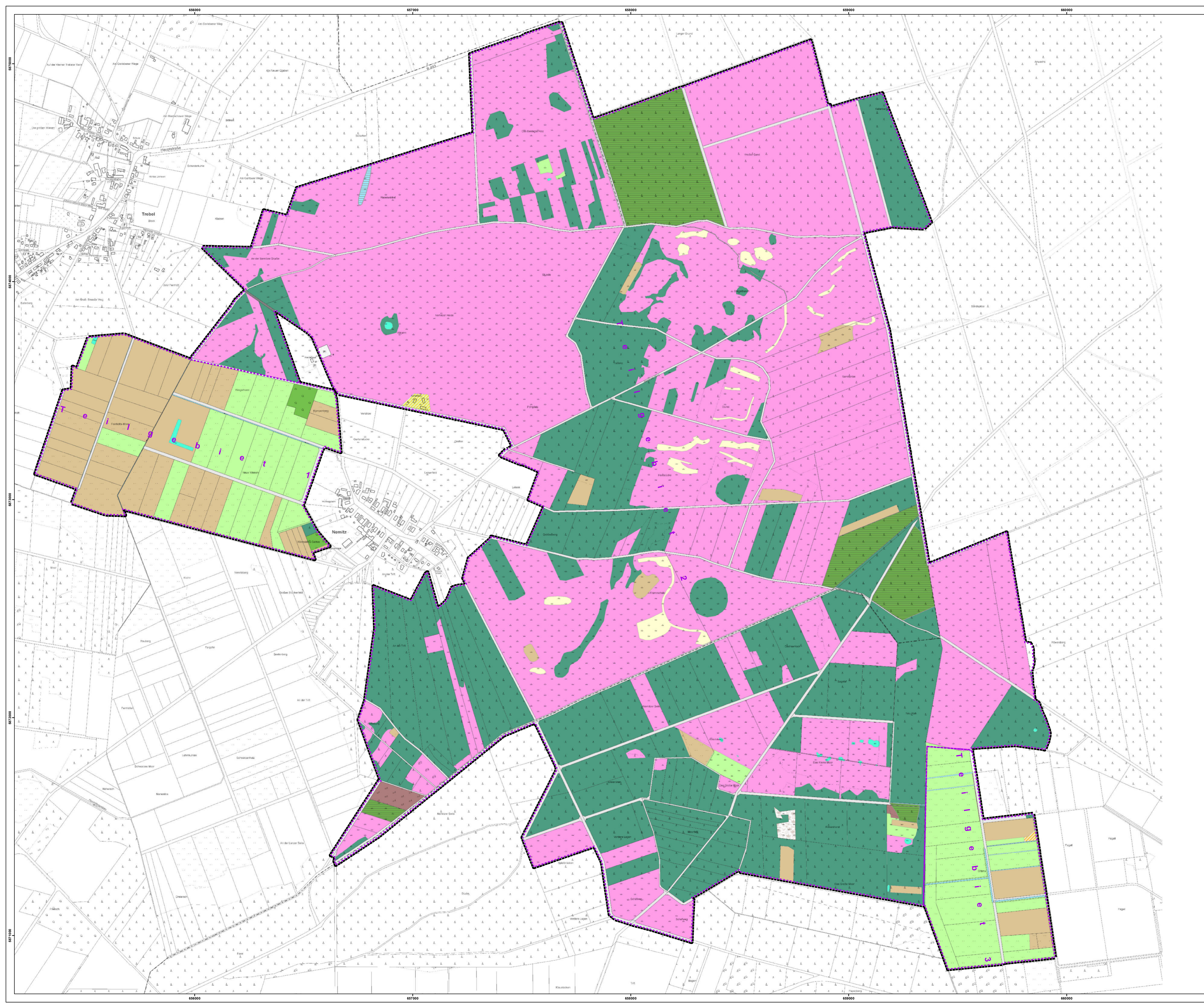
Auftraggeber
 Landkreis Lüchow-Dannenberg
 Fachdienst 07 – Natur und Landschaft
 Königsberger Str. 10
 29439 Lüchow (Wendland)



Auftragnehmer
 RANA – Büro für Ökologie und Naturschutz Frank Meyer
 Mühlweg 39
 06114 Halle (Saale)



Europäischer Landwirtschaftsfonds für
 die Entwicklung des ländlichen Raums – ELER
 Hier investiert Europa in die ländlichen Gebiete



- Legende**
- FFH-Gebiet und EU-VSG „Nemitzer Heide“
 - Teilgebietsgrenze
 - Nutzungskategorie**
 - Wald, Laubholz
 - Wald, Nadelholz
 - Wald, Laub- und Nadelholz
 - Gehölz
 - Grünland
 - Heide
 - Sand
 - Moor
 - Stehendes Gewässer
 - Fließgewässer
 - Gewässerbegleitfläche
 - Acker
 - Straßenverkehr
 - Weg
 - Platz
 - Fläche besonderer funktionaler Prägung
 - Fläche gemischter Nutzung

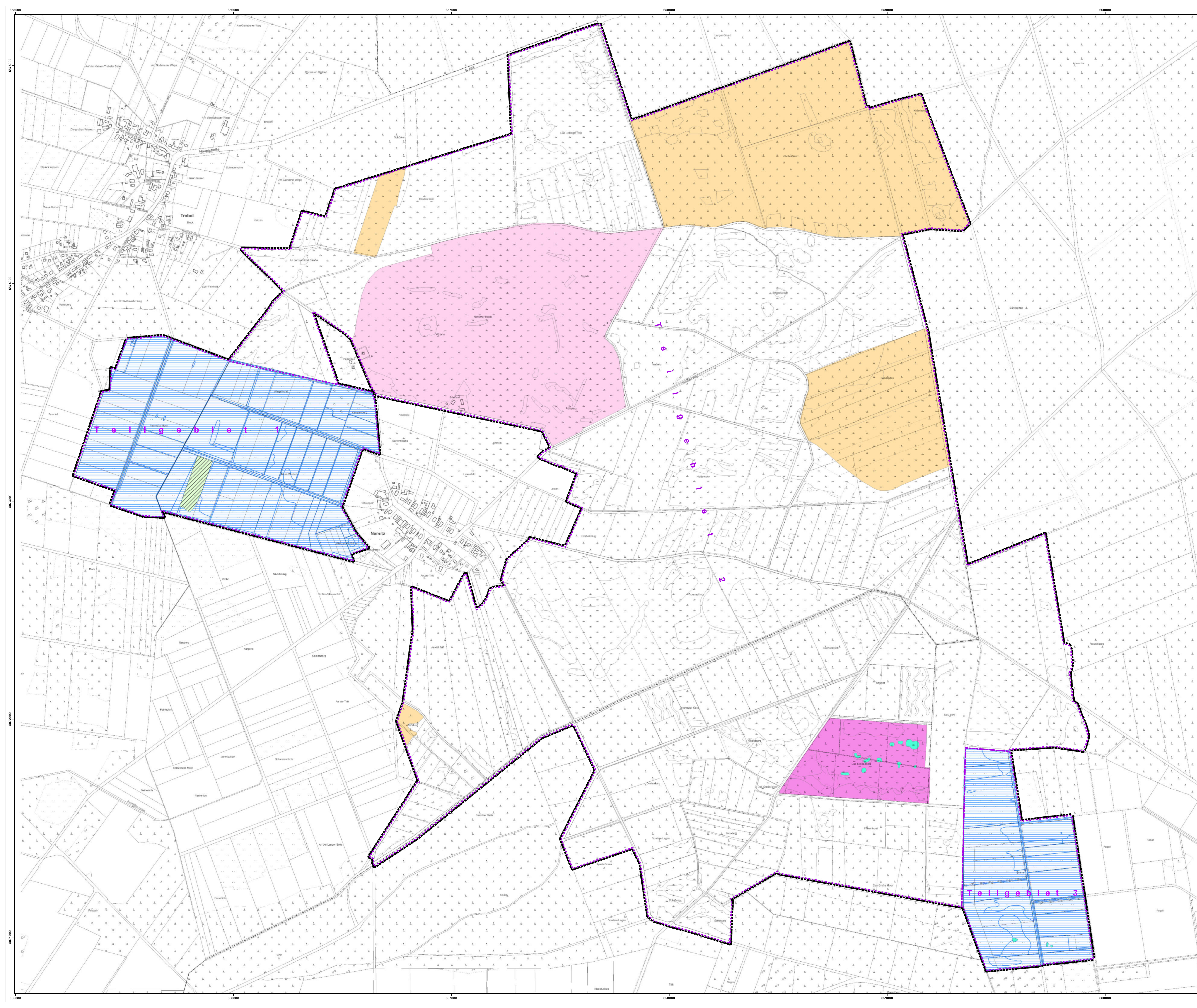
**Managementplan
für das FFH-Gebiet und EU-VSG „Nemitzer Heide“**

FFH-Gebiet 042 "Nemitzer Heide"
EU-Vogelschutzgebiet V28 "Nemitzer Heide"

Karte 6 b: Nutzung

Auftraggeber
Landkreis Lüchow-Dannewitz
Fachdienst 67 – Natur und Landschaft
Königsberger Str. 10
29439 Lüchow (Wendland)

Auftragnehmer
RANA – Büro für Ökologie und Naturschutz Frank Meyer
Mühlweg 29
06114 Halle (Saale)



Legende

FFH-Gebiet und EU-VSG „Nemitzer Heide“
 Teilgebietsgrenze

Beeinträchtigungen und Gefährdungen

Biotopkomplex Gewässer

- Eutrophierung, Tritt → Schädigung der Vegetation und der Trophieverhältnisse

Biotopkomplex Grünland

- Entwässerung → Beeinträchtigung von artenreichen Feuchtwiesen und der Habitatsfunktion wertbestimmender Wiesenbrütern wie Braunkehlchen und Wiesenpieper
- Grünlandumbruch → Schädigung der Vegetationsnarbe und -zusammensetzung, Verlust von Brut- und Nahrungshabitaten wertbestimmender Vogelarten

Biotopkomplex Heiden und Magerrasen

- Verbuschung, Vergrasung, Verkusselung, Vermoosung → Verschlechterung des Erhaltungszustandes und Verlust der Habitatsfunktion von Vogelarten, die an rohboden- und magerrasenreiche Bestände gebunden sind. Verschlechterung der Qualität des LRT 4030 - Trockene Heiden
- unangepasste Freizeitnutzung (freilaufende Hunde, Verlassen der Wege, Mountainbiking (gebietsweiter Schwerpunkt)) → Störung von Brutten empfindlicher Vogelarten (viele Bodenbrüter)


Biotopkomplex Moore und Feuchtgebiete


- Entwässerung von Mooren → Störung des Gebietswasserhaushaltes, Trockenfallen, Degradierung des Lebensraumes, Verlust der Habitatsfunktion für den Kranich

Managementplan für das FFH-Gebiet und EU-VSG „Nemitzer Heide“

FFH-Gebiet 042 „Nemitzer Heide“
 EU-Vogelschutzgebiet V28 „Nemitzer Heide“

Karte 7: Gefährdungen und Beeinträchtigungen

 **Auftraggeber**
 Landkreis Lüchow-Dannewitz
 Fachdienst 67 – Natur und Landschaft
 Königberger Str. 10
 29439 Lüchow (Wendland)

 **Auftragnehmer**
 RANA - Büro für Ökologie und Naturschutz Frank Meyer
 Mühlweg 38
 06114 Halle (Saale)

 **EUROPÄISCHE UNION**
 Europäischer Landwirtschaftsfonds für die Entwicklung des ländlichen Raums - ELER
 Hier investieren wir in die ländlichen Gebiete



Maßstab 1:5.500 0 250 500 Meter
 Bearbeitung: M. Sc. Sonja Henke
 Quelle der Kartengrundlage (AKS)
 Auszug aus dem Geobasisdaten des Landesamtes für Geoinformation und Landesvermessung Niedersachsen © LGLN 2018/2019



Legende

- FFH-Gebiet und EU-VSG „Nemitzer Heide“
- Grenze zwischen den Teilgebieten
- Erhaltungsziele (verpflichtend)**
 - Erhalt des günstigen Erhaltungszustandes
 - Wiederherstellung des günstigen Erhaltungszustandes bei Verringerung der Flächengröße eines LRT gegenüber Meldegröße
 - Wiederherstellung des günstigen Erhaltungszustandes bei ungünstigem Erhaltungszustand
 - Flächen mit Potential für die Entwicklung bei Lebensraumtypen die erhebliche Flächenverluste aufweisen
- Sonstige Schutz- und Entwicklungsziele (freiwillig)**
 - Erhalt des günstigen Erhaltungszustandes nicht-signifikanter LRT
 - Wiederherstellung des günstigen Erhaltungszustandes nicht-signifikanter LRT
 - Flächen mit Potential für die Entwicklung nicht-signifikanter LRT und LRT in günstigem EHZ
 - Erhalt oder ggfs. Wiederherstellung prioritärer Biotopie

- FFH-Lebensraumtypen**
- 2310 Sandheide mit Besenheide und Ginster auf Binnendünen
 - 2330 Offene Grasflächen mit Silbergras und Straußgras auf Strandings- oder Strandlingsvegetation
 - 3130 Nährstoffarme bis mäßig nährstoffreiche Stillgewässer mit Strandings- oder Zwergbinsenvegetation
 - 3150 Natürliche und naturnahe nährstoffreiche Stillgewässer mit Laichkraut- oder Froschbissgesellschaften
 - 4010 Feuchte Heiden mit Glockenheide
 - 4030 Trockene Heiden
 - 6230 Artenreiche Borstgrasrasen
 - 6510 Magere Flachland-Mähwiesen

- Erhaltungsgrad (EHG)**
- A Hervorragende Ausprägung
 - B Gute Ausprägung
 - C Mittlere bis schlechte Ausprägung
 - E Entwicklungsflächen

- Prioritäre Biotoptypen**
- NSB Binsen- und Simsenried nährstoffreicher Standorte
 - GNF Saggeln-, binsen- oder hochstaudenreicher Flußrasen
 - GNM Mäßig nährstoffreiche Nasswiese
 - GNW Sonstiges mageres Nassgrünland
 - GMA Mageres mesophiles Grünland kalkarmer Standorte
 - GMF Mesophiles Grünland mäßig feuchter Standorte
 - HFB Baumhecke
 - ...w Beweidung (evtl. mit Pflegemahd)

- Erklärung der Label**
- LRT/Biototyp/EHG

Managementplan für das FFH-Gebiet und EU-VSG „Nemitzer Heide“

FFH-Gebiet 042 „Nemitzer Heide“
EU-Vogelschutzgebiet V28 „Nemitzer Heide“

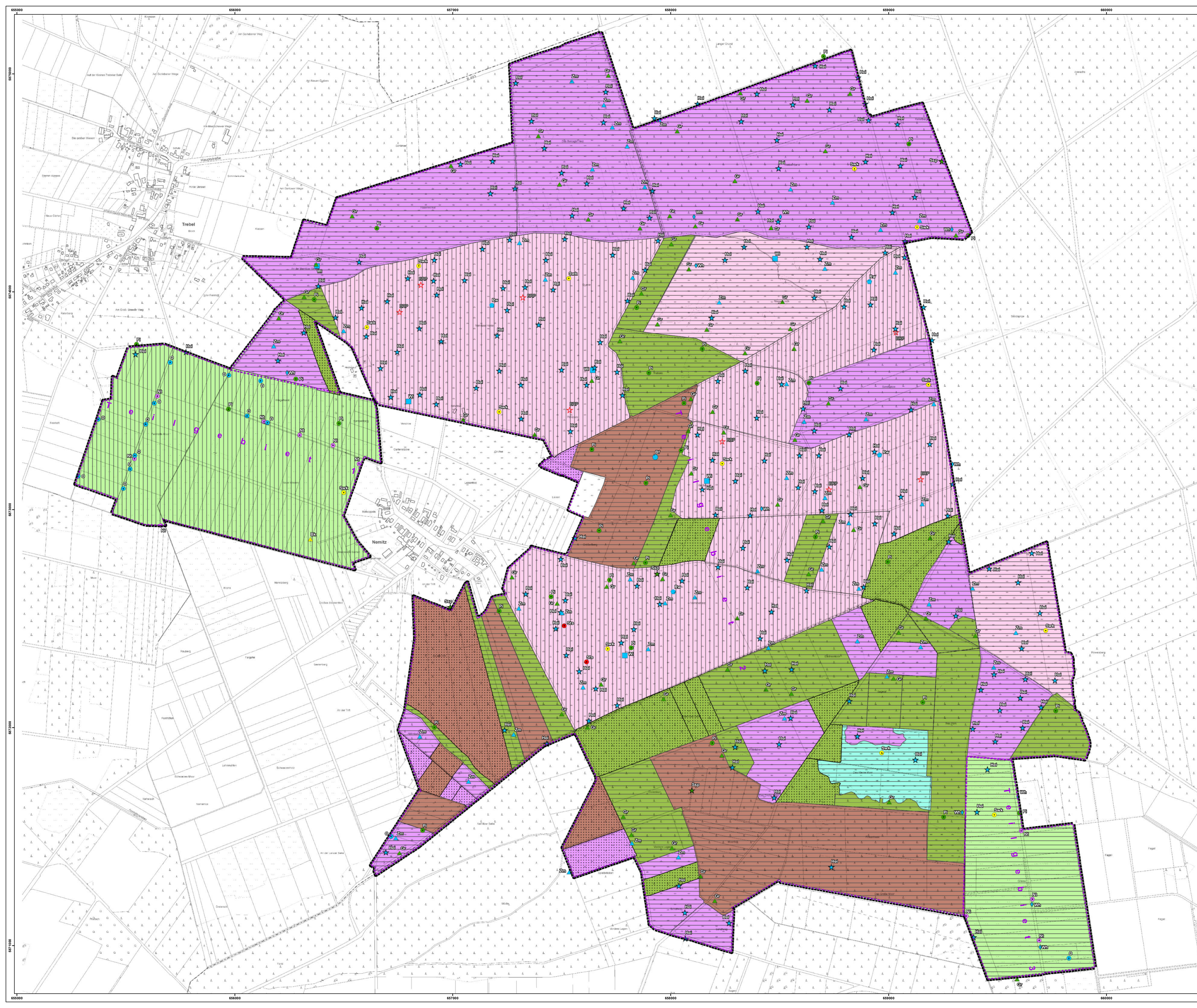
Karte 8 a: Erhaltungsziele sowie sonstige Schutz- und Entwicklungsziele für LRT und Biotypen

Auftraggeber
Ländliches Lütchow-Dannenberg
Fachdienst 07 – Natur und Landschaft
Königsberger Str. 10
29439 Lütchow (Wendland)

Auftragnehmer
RANA – Büro für Ökologie und Naturschutz Frank Meyer
Mühlweg 39
06114 Halle (Saale)

EUROPÄISCHE UNION
Europäischer Landwirtschaftsfonds für die Entwicklung des ländlichen Raums. ELER
Hier investiert Europa in die ländlichen Gebiete

Maßstab 1:5.500
Bearbeitung: M. Sc. Sonja Henke
Quelle der Kartgrundlage (AK 5)
Auszug aus den Geobasisdaten des Landesamtes für Geoinformation und Landesvermessung Niedersachsen © GLN 2019



Legende

FFH-Gebiet und EU-VSG „Nemitzer Heide“
 Teilgebietsgrenze

Ziel-Habitattypen

- Extensives Grünland/Brache
Braunkelchen, Wiesenspieger, Neuntöter, Feldschwirl, Rebhuhn, Wachtel, Schwarzkelchen
- Heide mit Gehölzen
Neuntöter, Heidelerche, Wiedehopf, Ziegenmelker, Raubwürger
- Heide mit großem Rohboden-Anteil
Brachpieper, Steinschmätzer
- Wald mit Aufflichtungen
Heidelerche, Wendehals, Baumfalk, Raubwürger, Gartenrotschwanz, Pirol
- Komplex aus Feucht- und Nasswiesen / Pfleflengras-Moor-Stadien
Wesenspieger, Braunkelchen
- Wald mit Altholz- und Laubholzentwicklung
Pirol, Gartenrotschwanz, Schwarzspecht

Zielkategorie

- Entwicklung
 Erhaltung
 Wiederherstellung

Revierpaare 2019 (BN, BV)

Gilde Waldbewohner

- Pirol
- Gartenrotschwanz
- Schwarzspecht

Gilde der Bewohner der Wald/Gehölz-Offenland-Komplexe

- Baumfalk
- Heidelerche
- Wiedehopf
- Ortolan
- Ziegenmelker
- Raubwürger
- Wendehals

Gilde Offenlandbewohner

- Braunkelchen
- Schwarzkelchen

Gilde Halboffenlandbewohner

- Neuntöter

Gilde der Bewohner rohobodenreicher Offenländer

- Steinschmätzer
- Brachpieper (BZ 2004, 2019 kein Nachweis)

Managementplan für das FFH-Gebiet und EU-VSG „Nemitzer Heide“

FFH-Gebiet 042 „Nemitzer Heide“
 EU-Vogelschutzgebiet V28 „Nemitzer Heide“

Karte 8 b: Erhaltungsziele sowie sonstige Schutz- und Entwicklungsziele: Avifauna

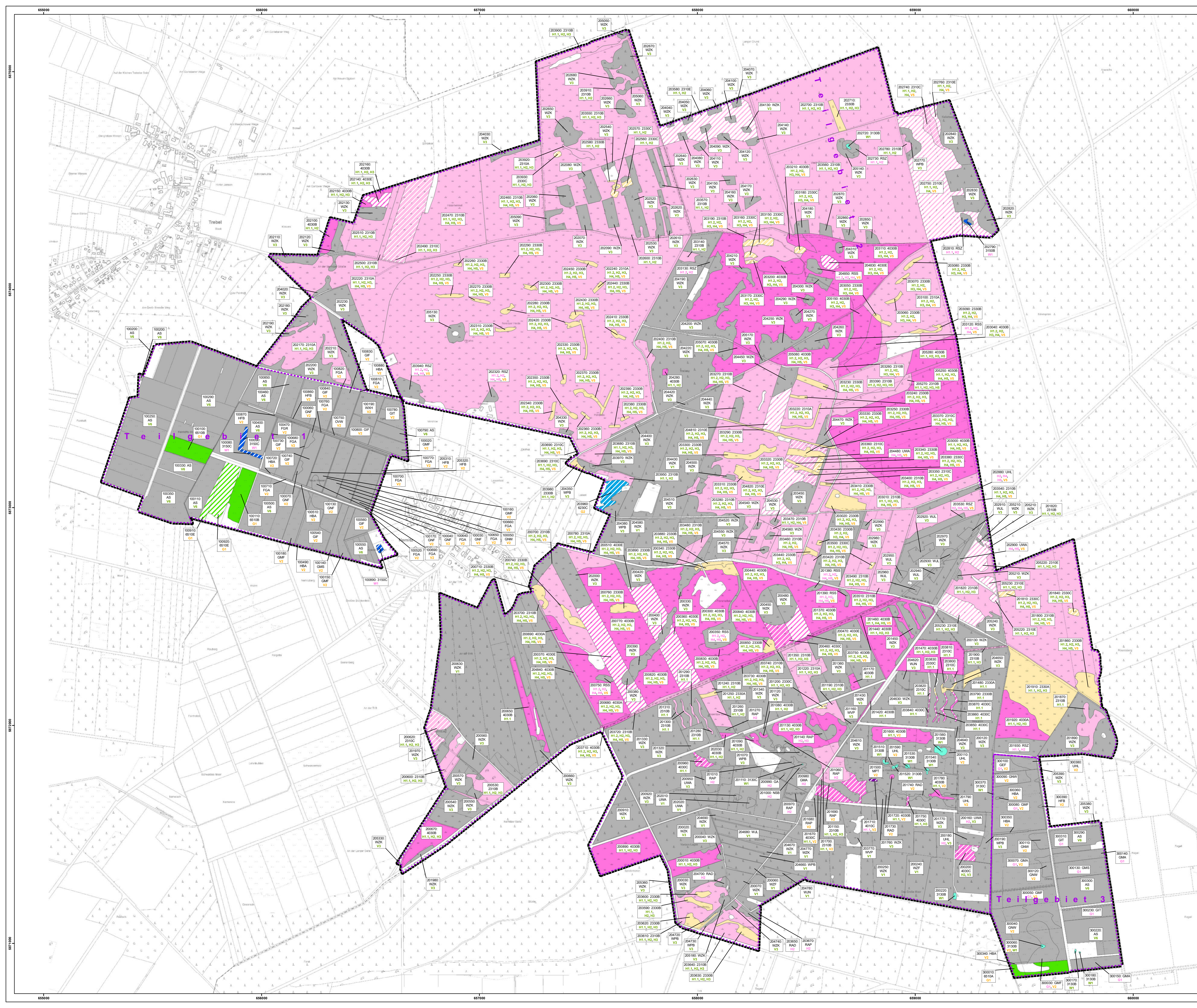
Auftraggeber
 Landesamt für Ökologie und Naturschutz
 Fachdienst 67 – Natur und Landschaft
 Königberger Str. 10
 29439 Luchow (Wendland)

Auftragnehmer
 RANA – Büro für Ökologie und Naturschutz Frank Meyer
 Mühlenweg 39
 06114 Halle (Saale)

EUROPÄISCHE UNION
 Europäischer Landwirtschaftsfonds für die Entwicklung des ländlichen Raums - ELER
 Hier investiert Europa in die ländlichen Gebiete

Maßstab 1:5.500
 Bearbeitung: M. Sc. Sonja Henke
 Quelle der Kartengrundlage (AK 5)
 Auszug aus dem Gebietsdaten des Landesamtes für Geoinformation und Landesvermessung Niedersachsen © LGLN 2019

0 250 500 Meter



Legende

- FFH-Gebiet und EU-VSG „Nemitzer Heide“
- Teilgebietsgrenze
- Flächentyp
 - Biotoptypen
 - FFH-Lebensraumtypen (LRT)
 - 2310 Sandheide mit Besenheide und Ginster auf Binnendünen
 - 2330 Offene Grasflächen mit Silbergras und Straußgras auf Binnendünen
 - 3130 Nährstoffarme bis mäßig nährstoffreiche Stillgewässer mit Strindlings- oder Zwergbinsenvegetation
 - 3150 Natürliche und naturnahe nährstoffreiche Stillgewässer mit Laichkraut- oder Froschhais-Gesellschaften
 - 4010 Feuchte Heiden mit Glockenheide
 - 4030 Trockene Heiden
 - 6230* Artenreiche Borstgrasrasen
 - 6510 Magere Flachlandmähwiesen
- *prioritärer Lebensraumtyp
- Maßnahmen bei FFH-LRT (weiße Schraffur auf LRT-Symbologie)
 - Erhaltung (FFH-LRT A/B)
 - Wiederherstellung (Reduzierung des C-Anteils)
 - Wiederherstellung (Flächenvergrößerung: E-Flächen)
- Maßnahmenzuordnung (Buchstabenfarbig)
 - H1,2 Erhaltungemaßnahme (verpflichtend)
 - V5 Wiederherstellungsmaßnahme
 - W1 Sonstige Schutz- und Entwicklungs- bzw. zusätzliche Maßnahme

- ### Maßnahmenbezeichnungen
- Nr. Kurzbezeichnung der Maßnahme**
- Biotoptyp Heiden und Magerrasen**
- H1.1 Entnahme von Gehölzen, Zieldeckung 15–20%
 - H2 Entnahme von Gehölzen, Zieldeckung 5%
 - H2 Beweidung als Dauerpflege
 - H3 Heidemahd
 - H4 Plaggen und Schoppen
 - H5 Kontrolliertes Brennen
- Biotoptyp Gewässer**
- W1 Pflege des LRT 3130 und 3150
- Biotoptyp Grünland**
- G1 Pflege und Wiederherstellung des LRT 6510
 - G2 Pflege zur Wiederherstellung des LRT 6230* - Artenreiche Borstgrasrasen
- Signifikante Vogelarten der EU-VSRL**
- V1 Pflege der Habitate der Gille der Waldbewohner
 - V2 Pflege der Habitate des Braunkehlchens und weiterer Wiesenbrüter
 - V3 Waldrandgestaltung und Aufflichtung
 - V5 Pflege der Habitate der Bewohner rohobodenreicher Offenländer
 - V6 Anlage von Schonstreifen für den Ortolan

Managementplan für das FFH-Gebiet und EU-VSG „Nemitzer Heide“

FFH-Gebiet 042 „Nemitzer Heide“
EU-Vogelschutzgebiet VSG „Nemitzer Heide“

Karte 9: Maßnahmen

Auftraggeber
Landkreis Lüchow-Dannewitz
Fachdienst 07 – Natur und Landschaft
Königsberger Str. 10
29439 Lüchow (Wendland)

Auftragnehmer
RANA – Büro für Ökologie und Naturschutz Frank Meyer
Mühlweg 39
06114 Halle (Saale)

EUROPÄISCHE UNION
Europäischer Landwirtschaftsfonds für die Entwicklung des ländlichen Raumes - ELER
Hier investiert Europa in die ländlichen Gebiete

Maßstab 1:5.500

Quelle der Basiserfassung:
Thei, H. (2016): Basiserfassung im FFH-Gebiet Nr. 042 „Nemitzer Heide“ – Im Auftrag des NLWN.

Quelle der Kartographie:
Auszug aus den Geobasisdaten des Landesrates für Geoinformation und Landesmessung Niedersachsen
© LGLN 2019