



Übersichtskarte zur Verordnung vom 11.03.2020
über das Landschaftsschutzgebiet "Hainberg mit
Sennebach" in der Samtgemeinde Baddeckenstedt
im Landkreis Wolfenbüttel

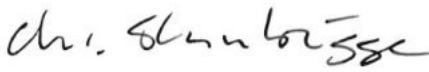
Kartengrundlage: Topografische Karte 1: 100.000 (TK100)
Maßstab 1 : 50.000 (bei Ausdruck in DIN A 4)

 Grenze des Landschaftsschutzgebietes

FFH-Gebiete
 Nr. 120 "Hainberg, Bodensteiner Klippen",
Nr. 389 "Nette und Sennebach" (Teilstück
im Landkreis Wolfenbüttel)

 Kreisgrenzen

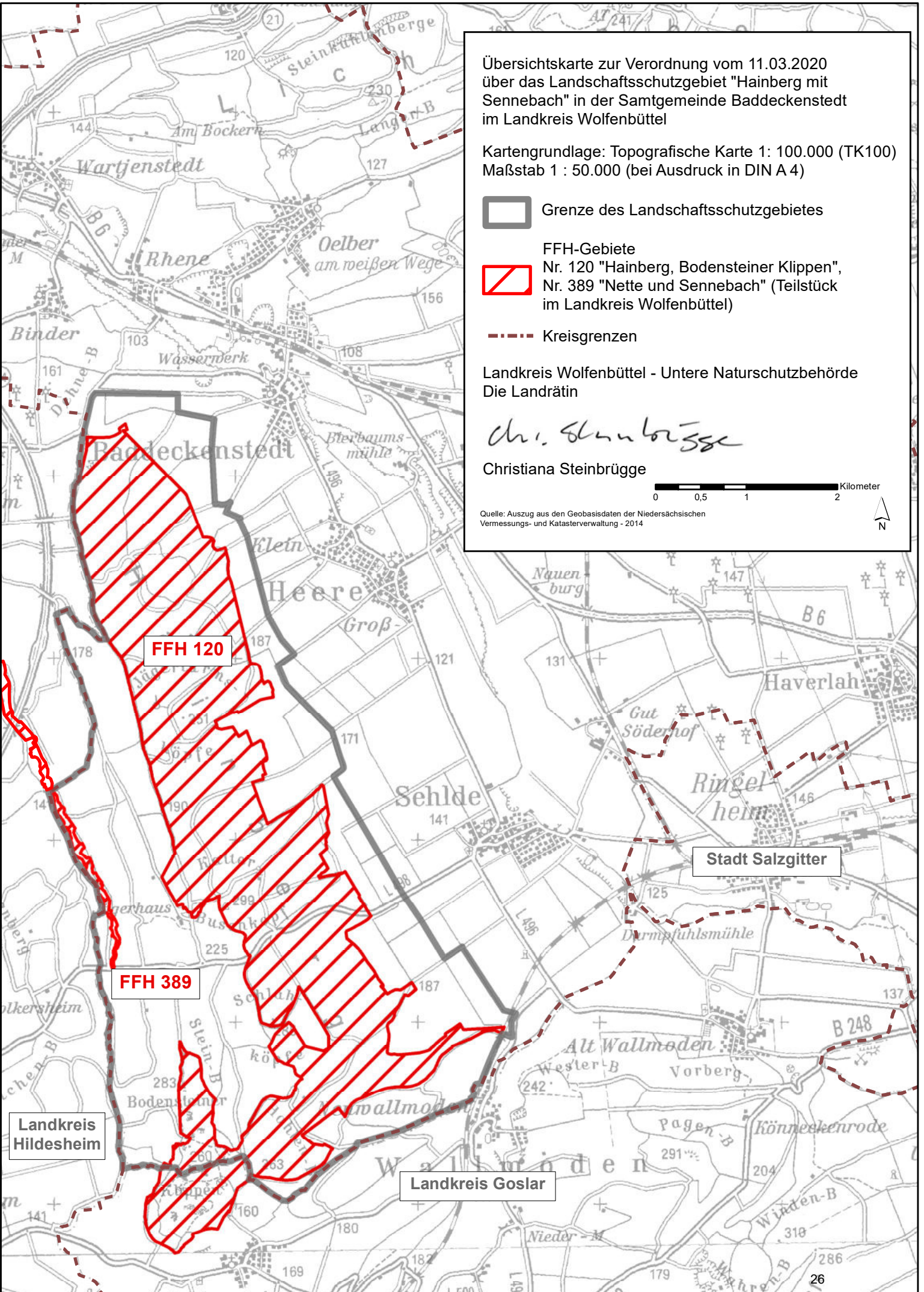
Landkreis Wolfenbüttel - Untere Naturschutzbehörde
Die Landrätin

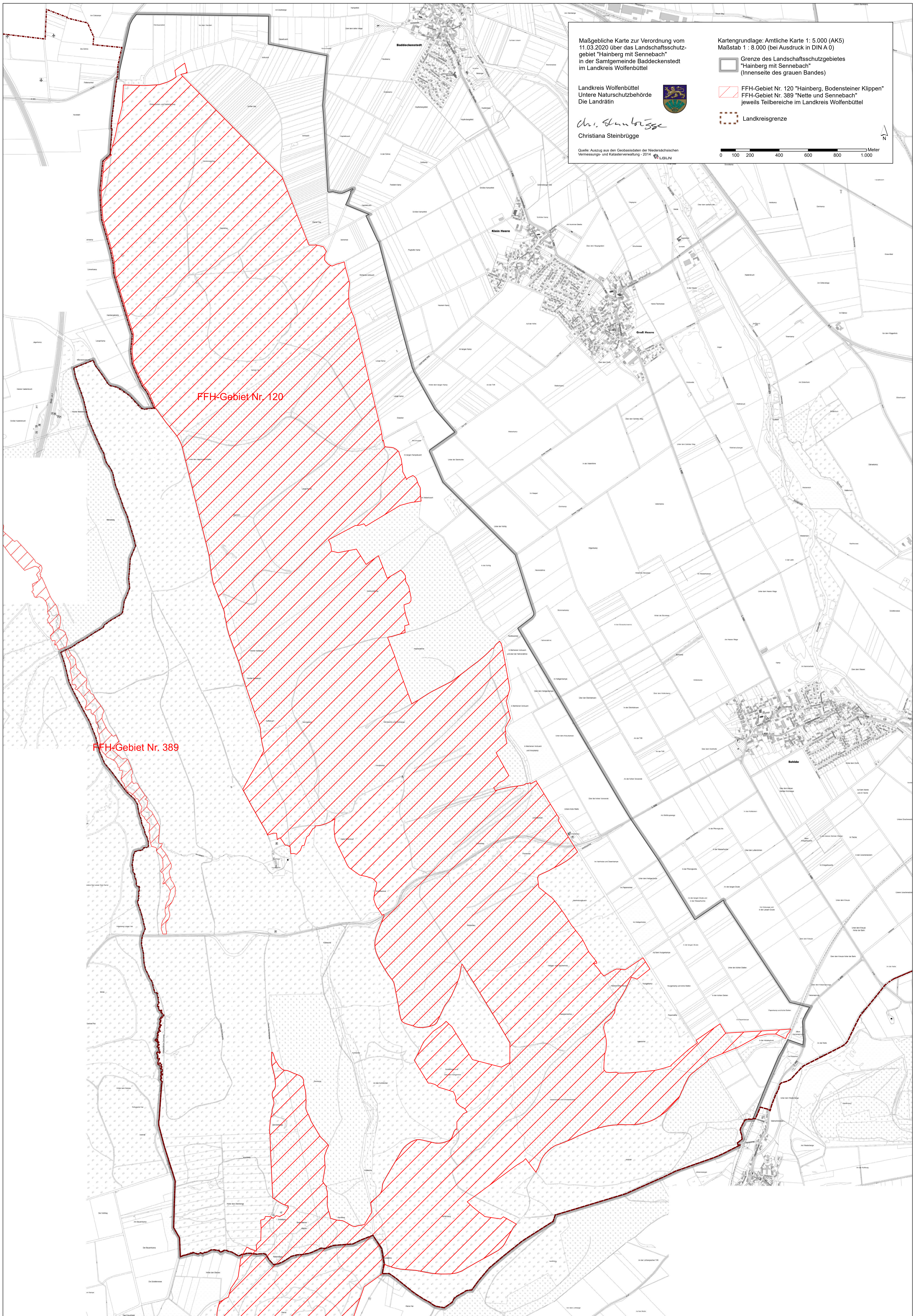


Christiana Steinbrügge

 0 0,5 1 2 Kilometer

Quelle: Auszug aus den Geobasisdaten der Niedersächsischen
Vermessungs- und Katasterverwaltung - 2014





Maßgebliche Karte zur Verordnung vom 11.03.2020 über das Landschaftsschutzgebiet "Hainberg mit Sennebach" in der Samtgemeinde Baddeckenstedt im Landkreis Wolfenbüttel

Landkreis Wolfenbüttel
Untere Naturschutzbehörde
Die Landrätin



Christiana Steinbrügge
Christiana Steinbrügge

Quelle: Auszug aus den Geobasisdaten der Niedersächsischen Vermessungs- und Katasterverwaltung - 2014 LGLN

Kartengrundlage: Amtliche Karte 1: 5.000 (AK5)
Maßstab 1 : 8.000 (bei Ausdruck in DIN A 0)

☐ Grenze des Landschaftsschutzgebietes
"Hainberg mit Sennebach"
(Innenseite des grauen Bandes)

▨ FFH-Gebiet Nr. 120 "Hainberg, Bodensteiner Klippen"
▨ FFH-Gebiet Nr. 389 "Netze und Sennebach"
jeweils Teilbereiche im Landkreis Wolfenbüttel

⋯ Landkreisgrenze

