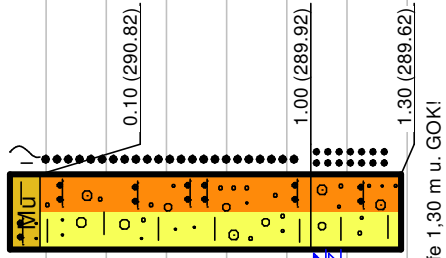


KRB1

m NN
291.20
291.00
290.80
290.60
290.40
290.20
290.00
289.80
289.60

290,92 m NN



Mutterboden
Schluff, schwach tonig,
sandig, kiesig, stark
humos

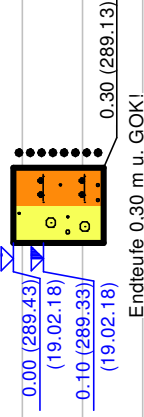
Fluviatile Sedimente
Kies, schwach tonig,
schwach schluffig, sandig

Fluviatile Sedimente
Kies, schwach tonig,
schluffig, sandig

Endteufe 1,30 m u. GOK!

KRB2

289,43 m NN

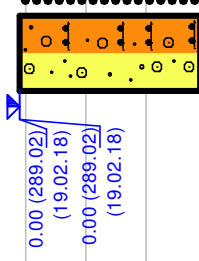


Fluviatile Sedimente
Kies, schwach tonig,
schwach schluffig, sandig

Endteufe 0,30 m u. GOK!

KRB3

289,02 m NN

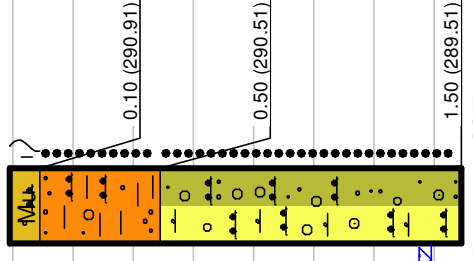


Fluviatile Sedimente
Kies, schwach sandig
- sandig, schwach schluffig

Endteufe 0,60 m u. GOK!

KRB4

291,01 m NN



Mutterboden
Schluff, schwach tonig,
sandig, kiesig, stark
humos

Hangsedimente
Sand, schwach tonig,
schluffig, kiesig, schwach
organisch

Fluviatile Sedimente
Kies, schwach schluffig,
sandig, schwach organisch

Endteufe 1,50 m u. GOK!

Legende

	weich - steif		Mutterboden		Schluff
	mitteldicht		Kies		
	dicht		Sand		

Smurfit Kappa Herzberg Solid Board GmbH	
Herstellung der ökologischen Durchgängigkeit am Wehr "Sieber IV"	
- Baugrunderkundung und Gründungsberatung -	
Datum: 27.02.2018	Projektnummer: D18/1293
	ibG Ingenieurbüro Gauglitz Bahnhofstraße 31 37115 Duderstadt Fon 05527 / 84 95 420 Fax 05527 / 84 95 422
	Bez.: Querprofil I - I Maßstab: V: 1 : 25 / H: ohne Anlage Nr.: 2.1
gez.: MM 27.02.2018	