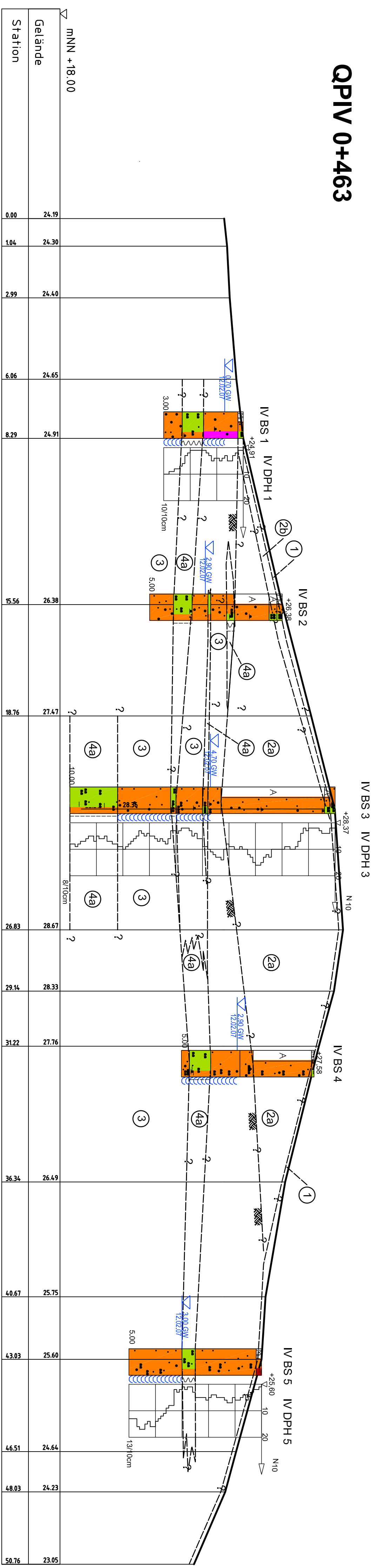
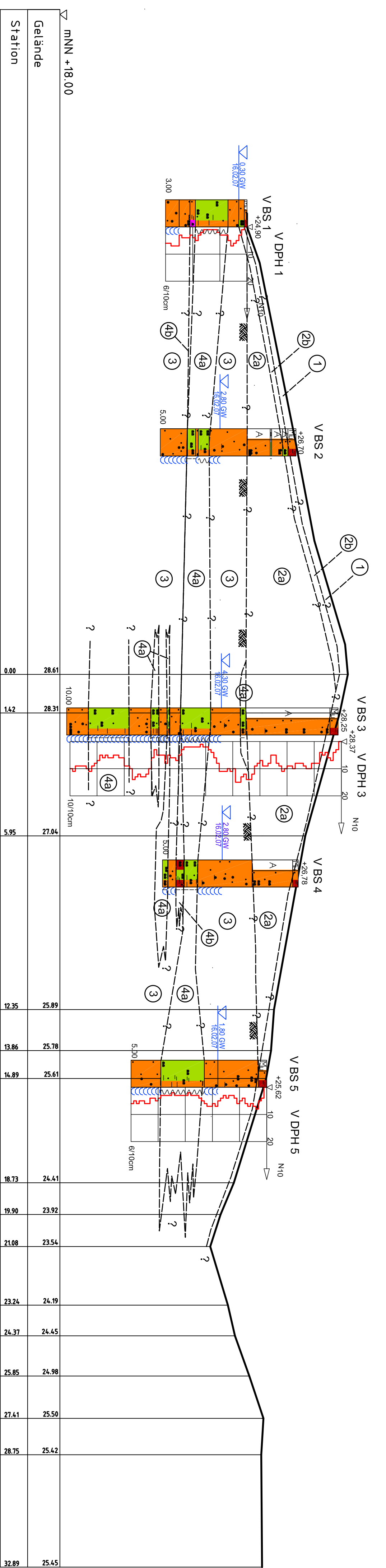


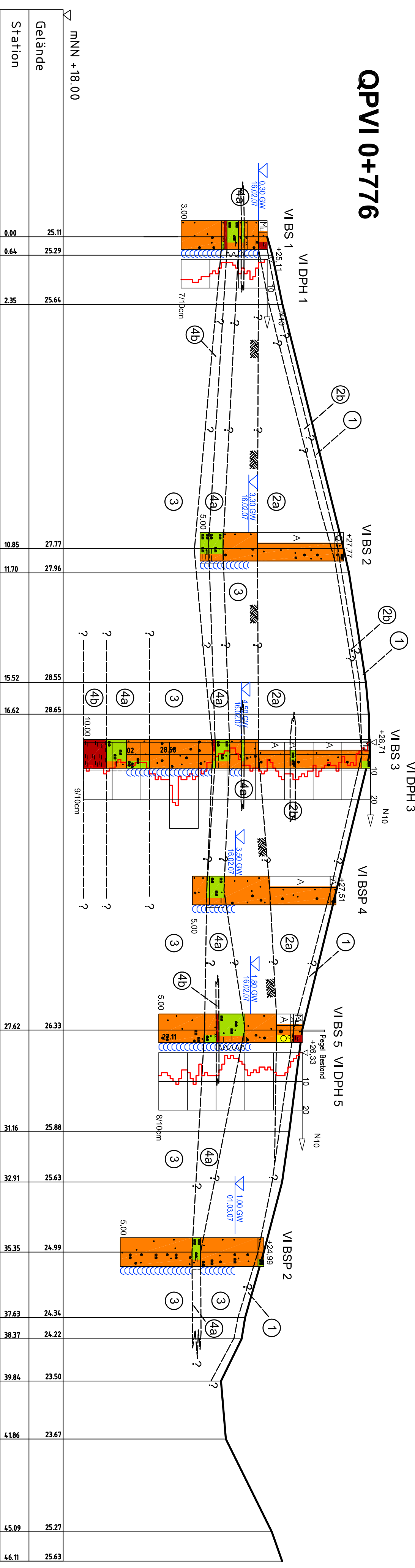
QPIV 0+463



QPV 0+585



QPVI 0+776



Schicht Nr.	Bodenart	Klassifizierung nach DIN 18 198 (DN 18 300)	Frostemp.-Verdichtungs-Indizierkoeffizient (Frostemp.-Verdichtungs-Indizierkoeffizient)
1	Oberboden	OH	F 3
2a	Dammabdeckung / Aufüllung (nicht bindig)	A (SE, SU)	F 1 (F 2) ⁴ V 1 (V 2) ⁴
2b	Dammabdeckung / Aufüllung (bindig bzw. bindig)	A (SU, UL)	F 3
3	Fluviale Sande / Beckensande	SE, SU	F 1 (F 2) V 1 (V 2)
4a	Aus- / Hochfüllen, leicht plastisch, tw. organisch	UL, OU, TL	F 3
4b	Toll, meist zersetzl.	HL (HN)	F 3

- 1) Nach ZTV S8 94/97, Tab. 1 (F1 nicht frostempfindlich, F3 sehr frostempfindlich).
- 2) Nach ZTV S8 99, Tab. 2 (V1 = verdichtungsstängig, V3 = schwer verdichtungsstängig)
- 3) Siehe Anhang 1, Tabelle 1 (F1, F2, F3 = Frostempfindlich, V1, V2, V3 = Verdichtungsstängigkeit)
- 4) bei hoher Wassersättigung und Schluffanteilen > 10 %

Legende

--- Schichtgrenze
 - - - UK Aufüllung
 - - - Grundwasserstand, beim Bohren angetroffen

Entwurfs- / Genehmigungsplanung

Niedersächsischer Landesbetrieb für Wasserwirtschaft, Küsten- und Naturschutz
- Betriebsstelle Cloppenburg -

Podder Lische
 Planfeststellungsverfahren zur Staumiederlegung

geotechnische Querprofile
 IV 0+463, V 0+585 und VI 0+776

Maßstab: 1:100
 Anlage: 7.3
 Blatt: 1

Gezeichnet: CO/FL
 Beschriftet: EL
 Geprüft: ZE

Dr. Salveier GmbH
 Ingenieurgesellschaft für
 Bautechnik, Geologie und Umwelttechnik mbH

DK SPANG Ingenieurgesellschaft für
 Bautechnik, Geologie und Umwelttechnik mbH

Dr. SPANG