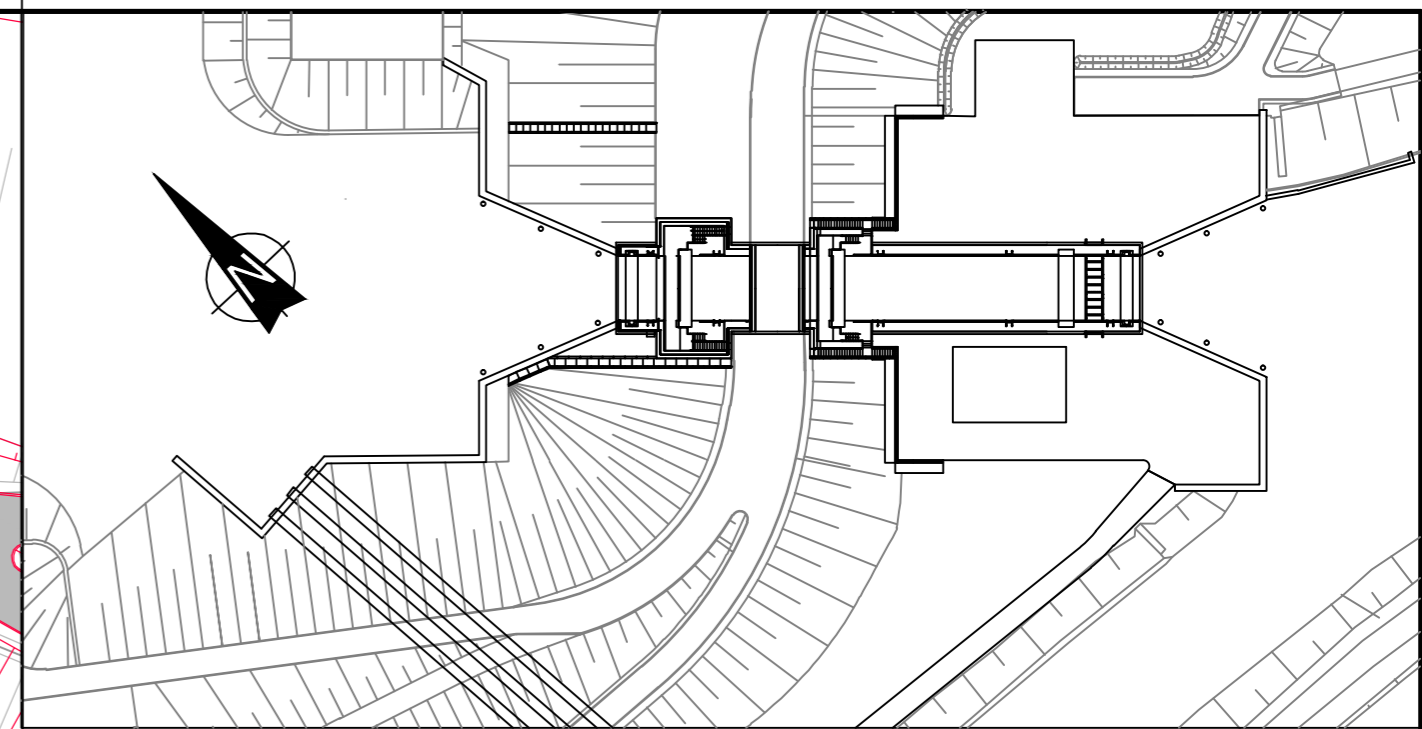
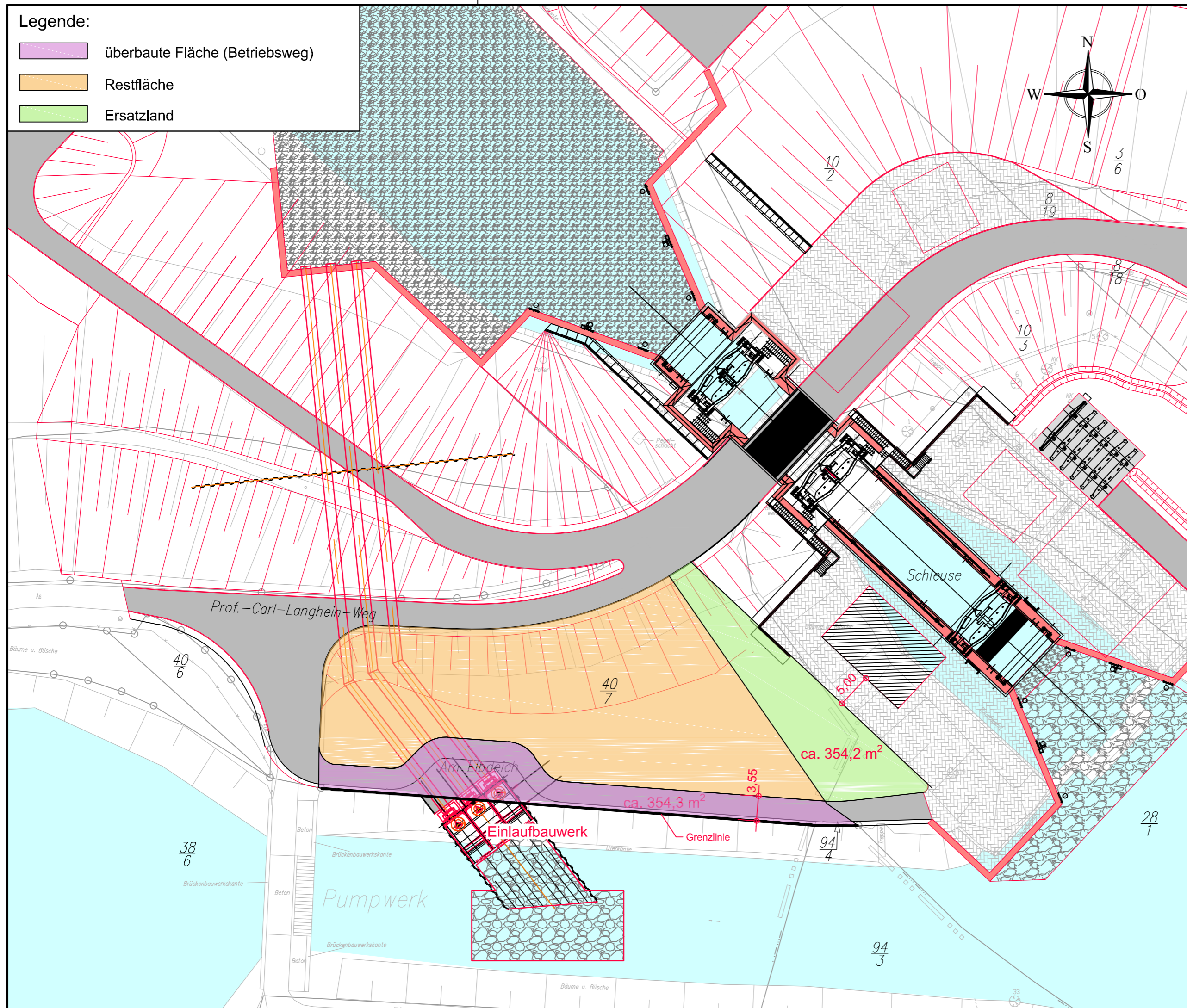


**Legende:**

- überbaute Fläche (Betriebsweg)
- Restfläche
- Ersatzland



Alle Höhen sind bezogen auf ±0,00 m NHN



Nr.	Datum	Name	Änderungen
a	24.02.2017	Mesenbring	ÜBERARBEITUNG FÜR ÄNDERUNGSANTRAG

Projekt:  
**Neubau der Hadelner Kanalschleuse**

Auftraggeber: **Niedersächsischer Landesbetrieb für Wasserwirtschaft, Küsten- und Naturschutz - Betriebsstelle Stade -**

Planung: ArGe INROS LACKNER / SPEZIALBAU ENGINEERING  
**INROS LACKNER** Berater, Planer, Architekten, Ingenieure  
**SBE ENGINEERING**  
c/o INROS LACKNER Linzer Straße 3 28359 Bremen Tel. 0421/65 84 10 Fax 0421/65 84 110

Blattbezeichnung:  
**Ersatzland**

Planungsphase: <b>Änderungsantrag Planfeststellung</b>	Projekt-Nr.: <b>2015-0093</b>
	Maßstab: <b>1:500</b>

Datum: 01.06.2016	geprüft: Brandt/Wellbrock	Zeichnungs-Nr.: GP-Z-GB-AL-0004a
gezeichnet: Mesenbring	gesehen: Ollero	