

← Elbe



DVN01 - Abschnitt 1  
Regelprofil 2 maßgeblich

604,686

604,507

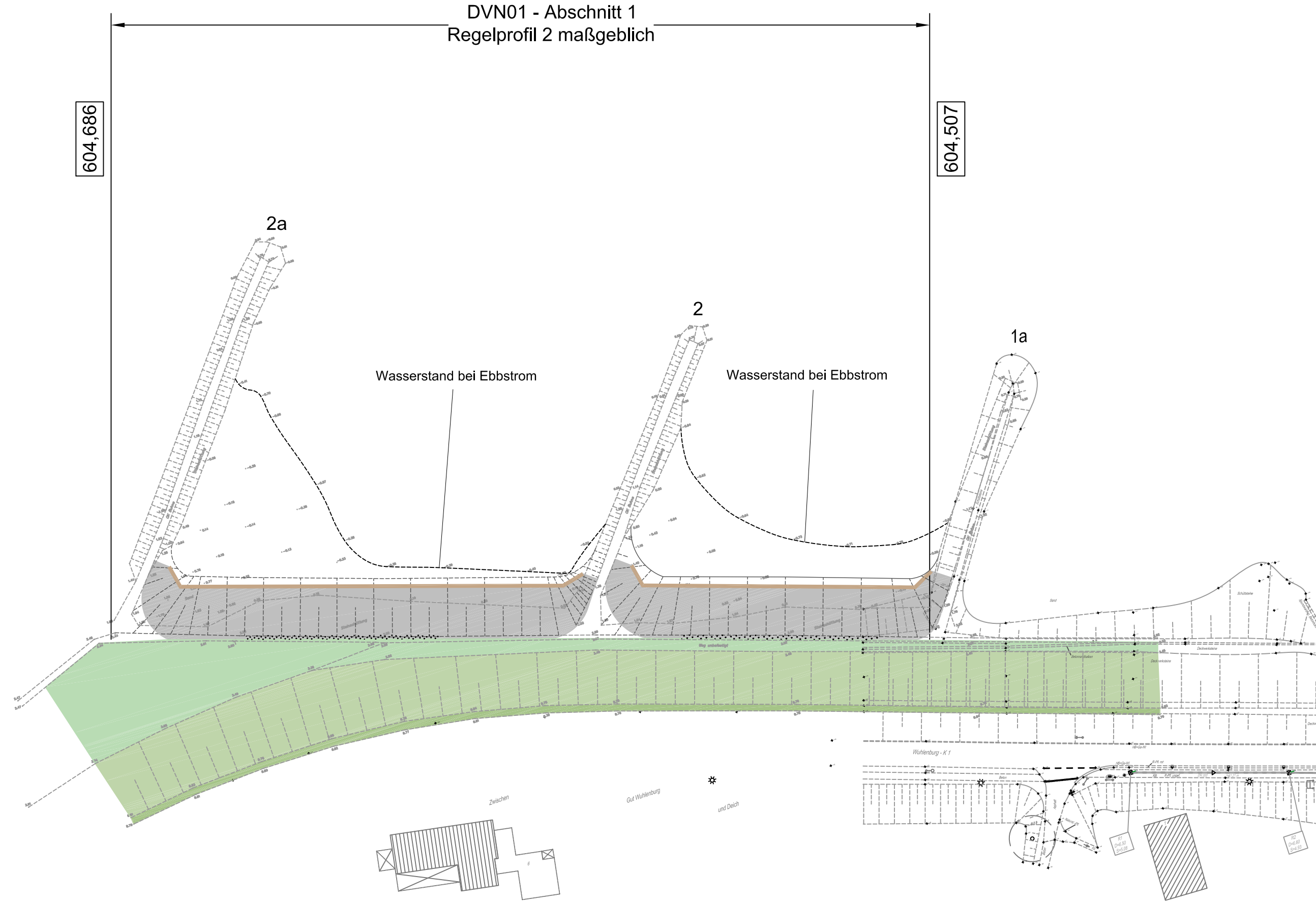
2a

2






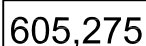

1a

Wasserstand bei Ebbstrom

Wasserstand bei Ebbstrom



## Legende

-  Schüttsteinböschung, neu
-  Schüttsteinböschung, vorhanden
-  Deich
-  Außenberme
-  Fußspundwand, neu
- 2** Bühnennummer
-  Elbe-km
-  Initialstandort FFH-LRT 6430

Harburger Deichverband Deich- und Wasserverband Vogtei Neuland Artlenburger Deichverband			
<b>Antrag auf Planfeststellung</b> Instandsetzung der Sicherungs- und Schutzbauwerke auf Teilstrecken, Elbe-km 585,800 bis 607,500			
<b>Lageplan 3</b> DVN01 - Abschnitt 1 Maßstab 1:1000			Anlage <b>3.3</b> Ausfertigung
Aufgestellt: Lüneburg, den 11.07.2016 	Datum Juli 2016	Unterschrift 	
Niedersächsischer Landesbetrieb für Wasserwirtschaft, Küsten- und Naturschutz - Betriebsstelle Lüneburg -	Bearbeiter/in Juli 2016	Angfertigung der Zeichnung Juli 2016 	