

Chemischer Zustand der Oberflächengewässer im Bearbeitungsgebiet

3 Ems/Nordradde

Polyzyklische aromatische Kohlenwasserstoffe

- Benzo(a)pyren
- Benzo(b)fluoranthen
- Benzo(k)fluoranthen
- Benzo(g,h,i)perylen

Legende

Seen, Übergangs- und Küstengewässer

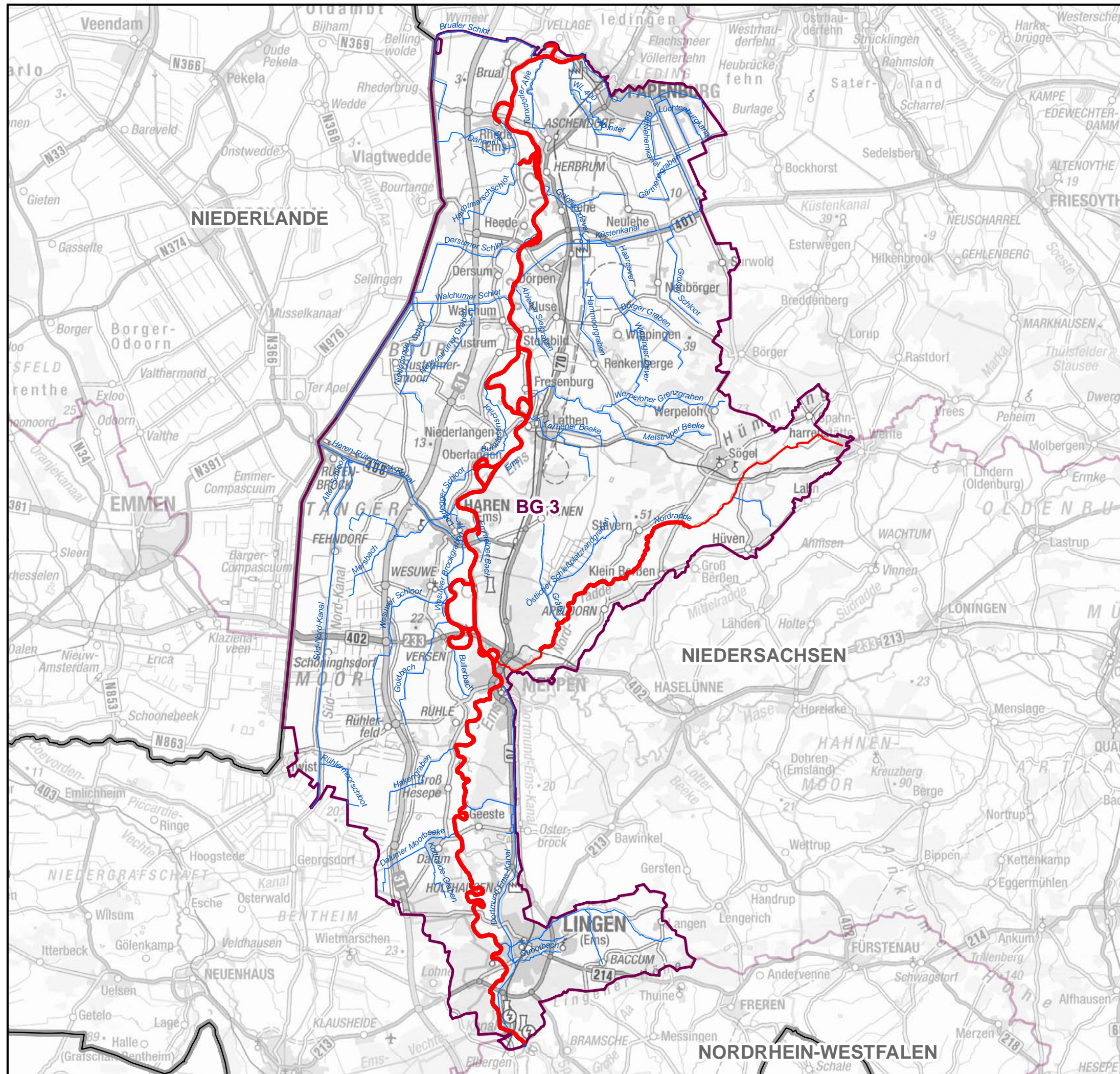
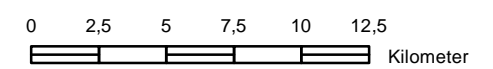
Bewertung Chemie

- UQN eingehalten (gemessen)
- UQN nicht eingehalten (gemessen)
- UQN eingehalten (interpoliert)
- UQN nicht eingehalten (interpoliert)

Fließgewässer

- UQN eingehalten (gemessen)
- UQN nicht eingehalten (gemessen)
- UQN nicht eingehalten (interpoliert)

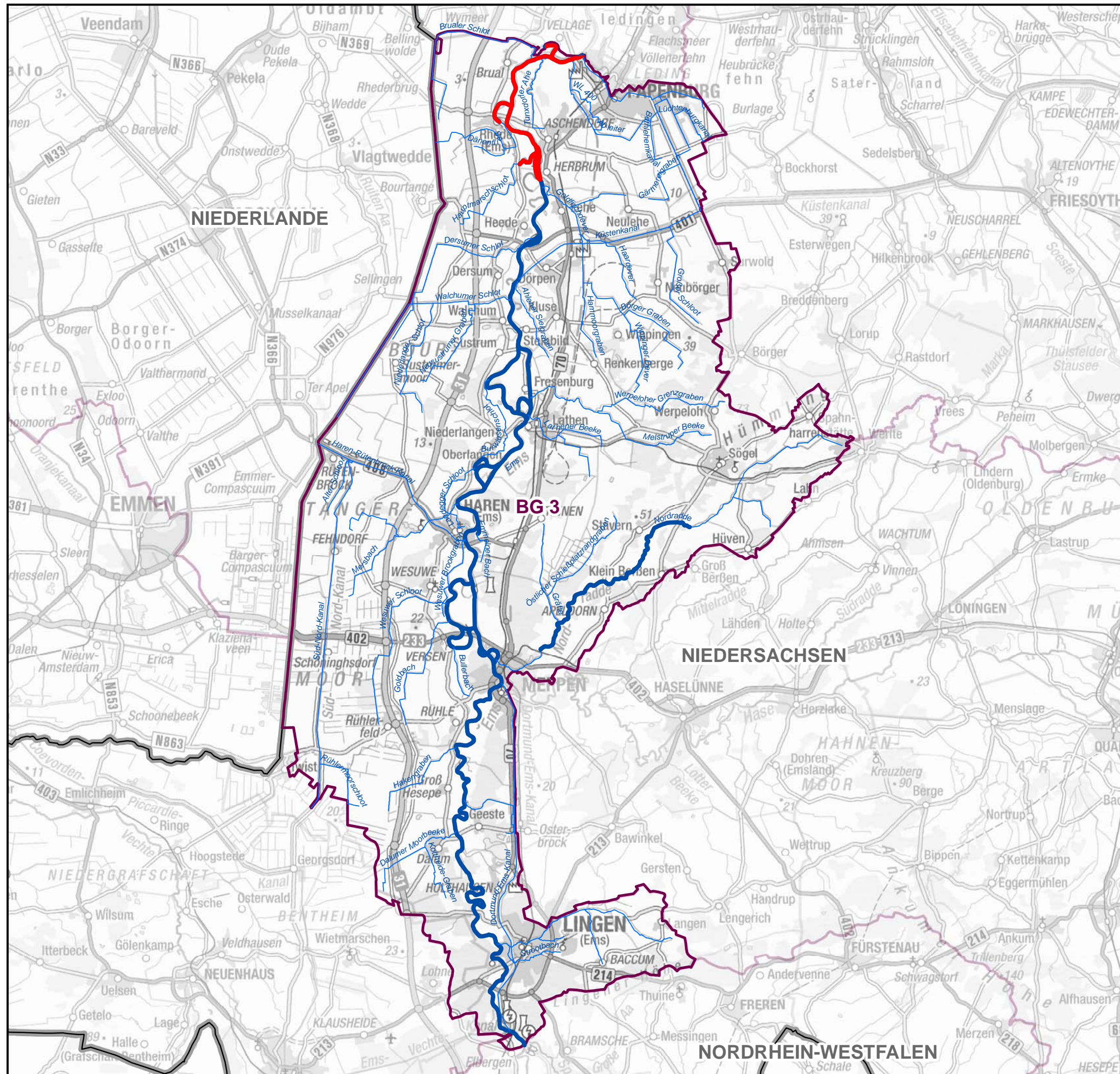
- Niedersächsische Landesgrenze
- Grenze der Bearbeitungsgebiete (BG)
- ~ Fließgewässer
- ⊞ See/Talsperre



**Chemischer Zustand der
Oberflächengewässer
im Bearbeitungsgebiet**

3 Ems/Nordradde

Polzyklische aromatische Kohlenwasserstoffe
Fluoranthen



Legende

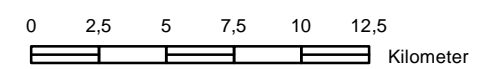
Seen, Übergangs- und Küstengewässer

- Bewertung Chemie**
- UQN eingehalten (gemessen)
 - UQN nicht eingehalten (gemessen)
 - UQN eingehalten (interpoliert)
 - UQN nicht eingehalten (interpoliert)

Fließgewässer

- Bewertung Chemie**
- UQN eingehalten (gemessen)
 - UQN nicht eingehalten (gemessen)
 - UQN nicht eingehalten (interpoliert)

- Niedersächsische Landesgrenze
- Grenze der Bearbeitungsgebiete (BG)
- ~ Fließgewässer
- ⊞ See/Talsperre



Chemischer Zustand der Oberflächengewässer im Bearbeitungsgebiet

3 Ems/Nordradde

Tributylzinn

Legende

Seen, Übergangs- und Küstengewässer

Bewertung Chemie

- UQN eingehalten (gemessen)
- UQN nicht eingehalten (gemessen)
- UQN eingehalten (interpoliert)
- UQN nicht eingehalten (interpoliert)

Fließgewässer

Bewertung Chemie

- UQN eingehalten (gemessen)
- UQN nicht eingehalten (gemessen)
- UQN nicht eingehalten (interpoliert)

- Niedersächsische Landesgrenze
- Grenze der Bearbeitungsgebiete (BG)
- ~ Fließgewässer
- ⊞ See/Talsperre

0 2,5 5 7,5 10 12,5
Kilometer

Maßstab 1:280.000
 **Niedersachsen**

