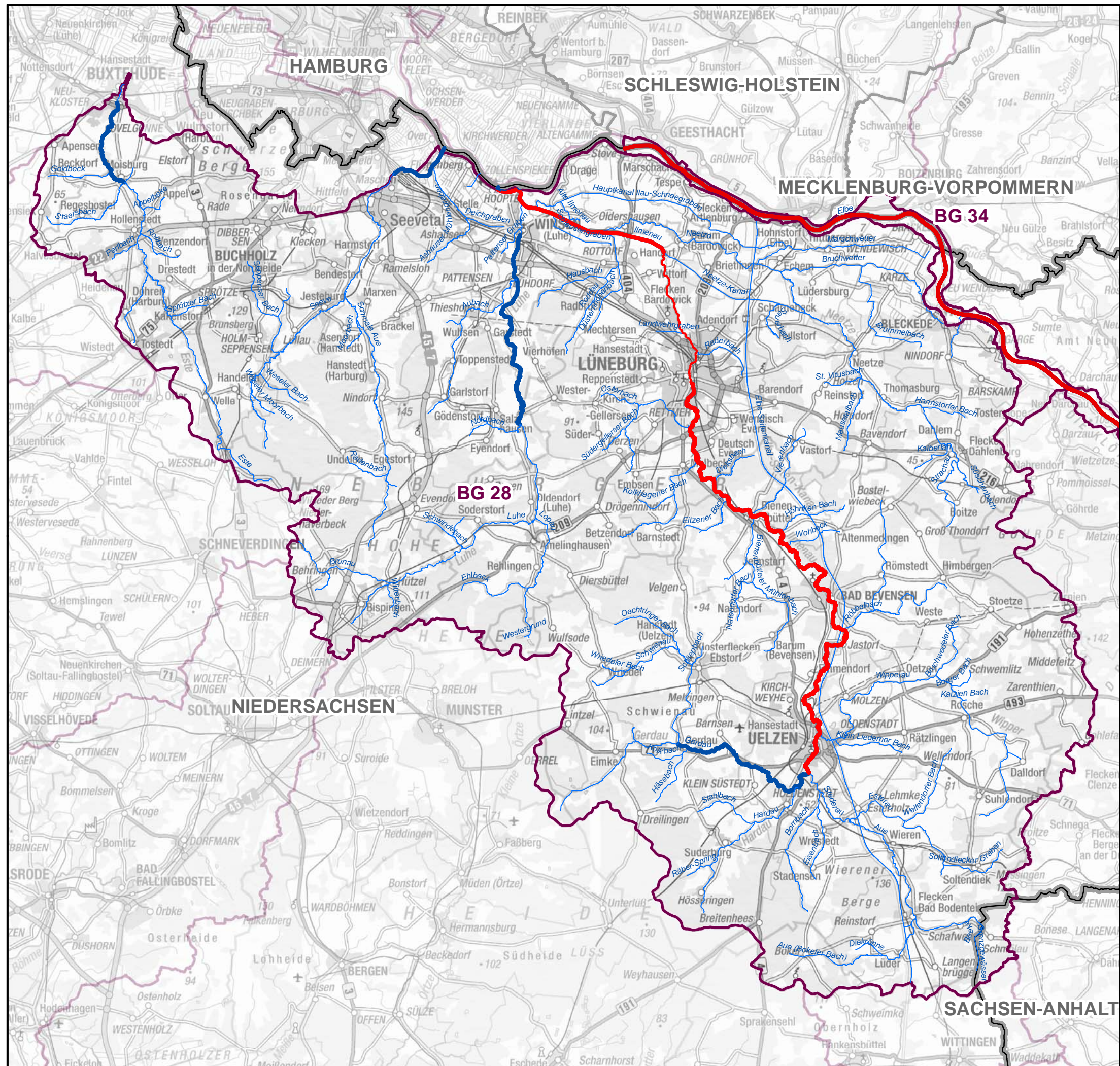


**Chemischer Zustand der
Oberflächengewässer
im Bearbeitungsgebiet**
28 Ilmenau/Seeve/Est

Tributylzinn



Legende

Seen, Übergangs- und Küstengewässer

- Bewertung Chemie**
- UQN eingehalten (gemessen)
 - UQN nicht eingehalten (gemessen)
 - UQN eingehalten (interpoliert)
 - UQN nicht eingehalten (interpoliert)

Fließgewässer

- Bewertung Chemie**
- UQN eingehalten (gemessen)
 - UQN nicht eingehalten (gemessen)
 - UQN nicht eingehalten (interpoliert)
- Niedersächsische Landesgrenze
 - Grenze der Bearbeitungsgebiete (BG)
 - ~ Fließgewässer
 - ⊞ See/Talsperre

