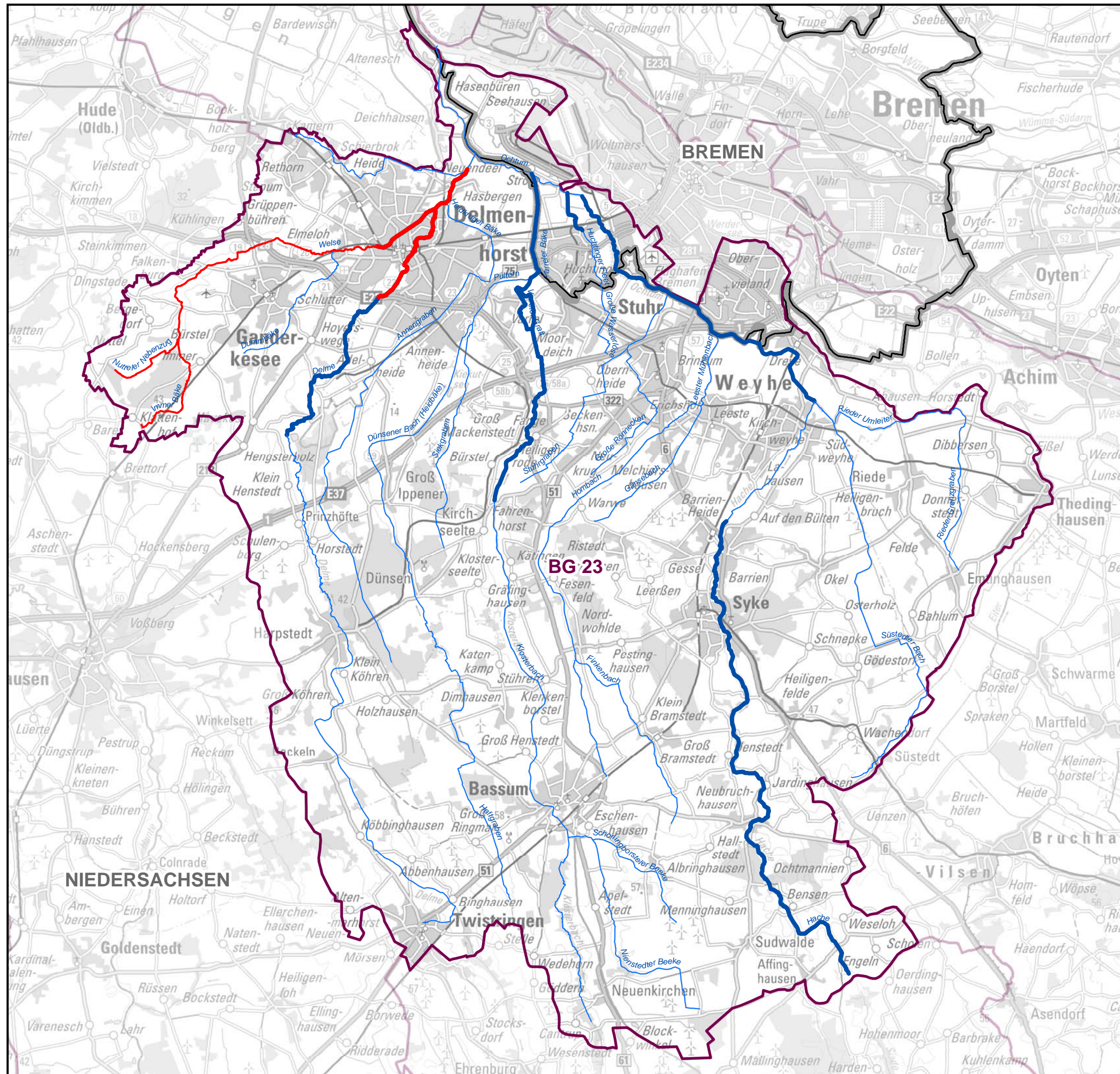


**Chemischer Zustand der  
Oberflächengewässer  
im Bearbeitungsgebiet**

**23 Weser/Ochtum**

Polyzyklische aromatische Kohlenwasserstoffe  
Fluoranthen



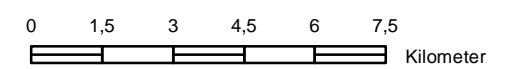
**Legende**

**Seen, Übergangs- und Küstengewässer**

- Bewertung Chemie**
- UQN eingehalten (gemessen)
  - UQN nicht eingehalten (gemessen)
  - UQN eingehalten (interpoliert)
  - UQN nicht eingehalten (interpoliert)

**Fließgewässer**

- Bewertung Chemie**
- UQN eingehalten (gemessen)
  - UQN nicht eingehalten (gemessen)
  - UQN nicht eingehalten (interpoliert)
- Niedersächsische Landesgrenze
  - Grenze der Bearbeitungsgebiete (BG)
  - ~ Fließgewässer
  - ⊞ See/Talsperre



**Chemischer Zustand der  
Oberflächengewässer  
im Bearbeitungsgebiet**

**23 Weser/Ochtum**

Tributylzinn

**Legende**

**Seen, Übergangs- und Küstengewässer**

**Bewertung Chemie**

- UQN eingehalten (gemessen)
- UQN nicht eingehalten (gemessen)
- UQN eingehalten (interpoliert)
- UQN nicht eingehalten (interpoliert)

**Fließgewässer**

**Bewertung Chemie**

- UQN eingehalten (gemessen)
- UQN nicht eingehalten (gemessen)
- UQN nicht eingehalten (interpoliert)

- Niedersächsische Landesgrenze
- Grenze der Bearbeitungsgebiete (BG)
- ~ Fließgewässer
- ⊞ See/Talsperre

