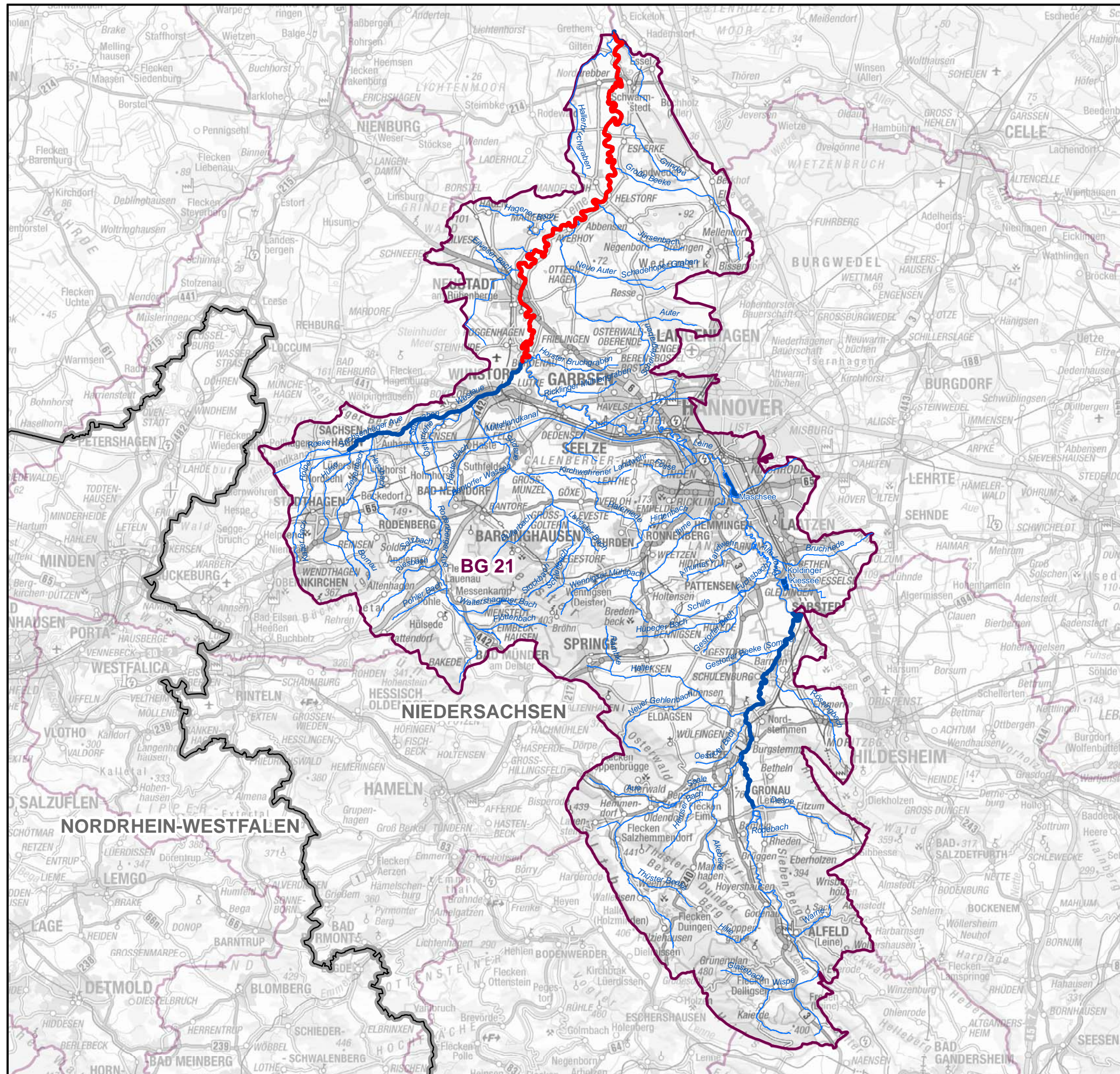


**Chemischer Zustand der  
Oberflächengewässer  
im Bearbeitungsgebiet**

**21 Leine/Westaue**

Polyzyklische aromatische Kohlenwasserstoffe  
Benzo(a)pyren



**Legende**

**Seen, Übergangs- und Küstengewässer**

**Bewertung Chemie**

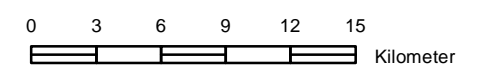
- UQN eingehalten (gemessen)
- UQN nicht eingehalten (gemessen)
- UQN eingehalten (interpoliert)
- UQN nicht eingehalten (interpoliert)

**Fließgewässer**

**Bewertung Chemie**

- UQN eingehalten (gemessen)
- UQN nicht eingehalten (gemessen)
- UQN nicht eingehalten (interpoliert)

- Niedersächsische Landesgrenze
- Grenze der Bearbeitungsgebiete (BG)
- ~ Fließgewässer
- S See/Talsperre



Maßstab 1:350.000

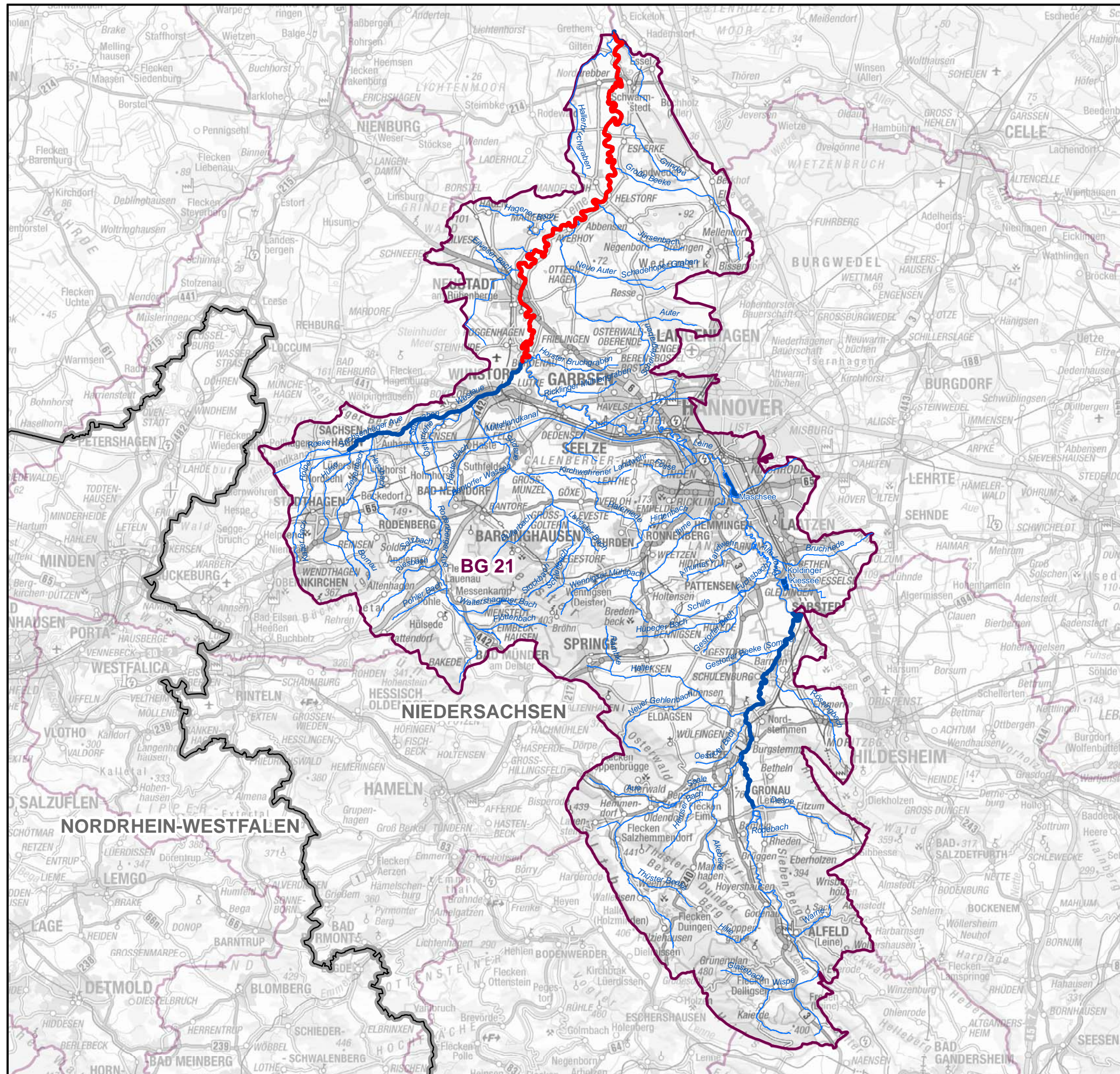




**Chemischer Zustand der  
Oberflächengewässer  
im Bearbeitungsgebiet**

**21 Leine/Westaue**

Polyzyklische aromatische Kohlenwasserstoffe  
Fluoranthren



**Legende**

**Seen, Übergangs- und Küstengewässer**

**Bewertung Chemie**

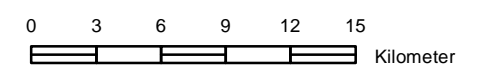
- UQN eingehalten (gemessen)
- UQN nicht eingehalten (gemessen)
- UQN eingehalten (interpoliert)
- UQN nicht eingehalten (interpoliert)

**Fließgewässer**

**Bewertung Chemie**

- UQN eingehalten (gemessen)
- UQN nicht eingehalten (gemessen)
- UQN nicht eingehalten (interpoliert)

- Niedersächsische Landesgrenze
- Grenze der Bearbeitungsgebiete (BG)
- ~ Fließgewässer
- S See/Talsperre



Maßstab 1:350.000

