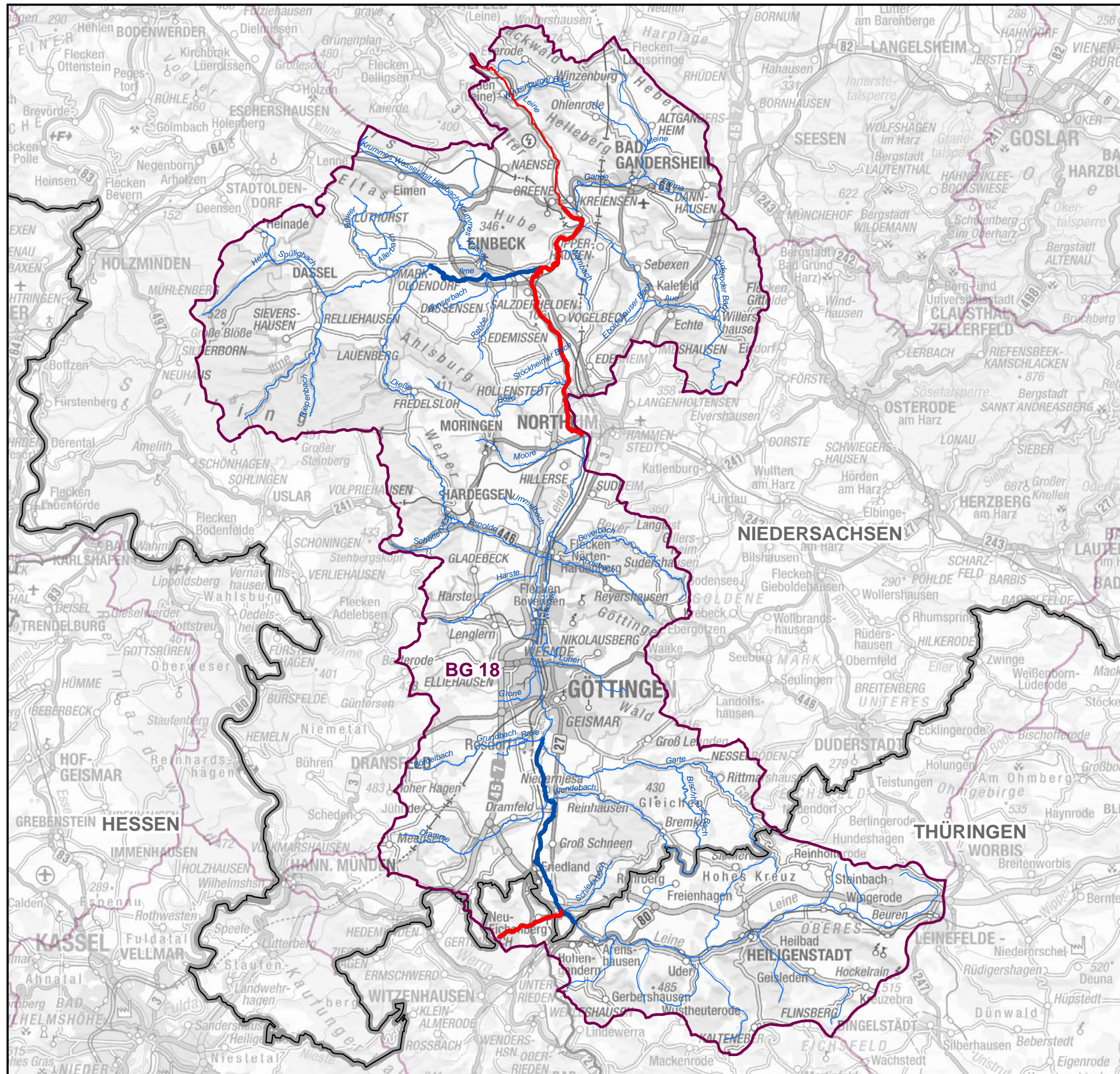


**Chemischer Zustand der  
Oberflächengewässer  
im Bearbeitungsgebiet**

**18 Leine/Ilme**

Polzyklische aromatische Kohlenwasserstoffe  
Benzo(a)pyren  
Benzo(g,h,i)perylen

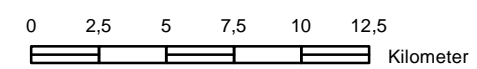


**Legende**

Seen, Übergangs- und Küstengewässer

- Bewertung Chemie**
- UQN eingehalten (gemessen)
  - UQN nicht eingehalten (gemessen)
  - UQN eingehalten (interpoliert)
  - UQN nicht eingehalten (interpoliert)

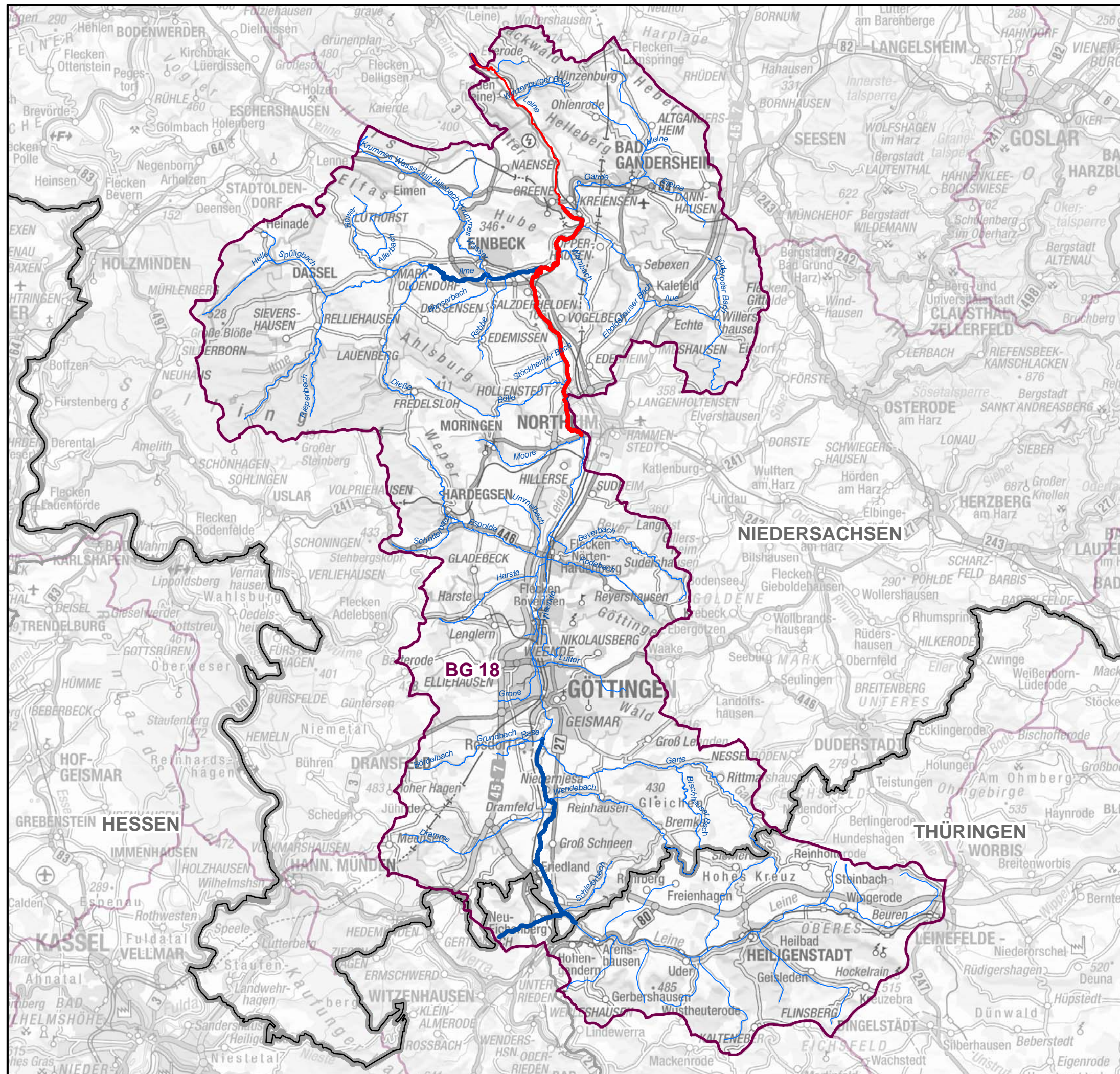
- Fließgewässer**
- Bewertung Chemie**
- UQN eingehalten (gemessen)
  - UQN nicht eingehalten (gemessen)
  - UQN nicht eingehalten (interpoliert)
- Niedersächsische Landesgrenze
  - Grenze der Bearbeitungsgebiete (BG)
  - ~ Fließgewässer
  - ⊞ See/Talsperre



**Chemischer Zustand der  
Oberflächengewässer  
im Bearbeitungsgebiet**

**18 Leine/Ilme**

Polyzyklische aromatische Kohlenwasserstoffe  
Fluoranthen



**Legende**

Seen, Übergangs- und Küstengewässer

- Bewertung Chemie**
- UQN eingehalten (gemessen)
  - UQN nicht eingehalten (gemessen)
  - UQN eingehalten (interpoliert)
  - UQN nicht eingehalten (interpoliert)

- Fließgewässer**
- Bewertung Chemie**
- UQN eingehalten (gemessen)
  - UQN nicht eingehalten (gemessen)
  - UQN nicht eingehalten (interpoliert)
- Niedersächsische Landesgrenze
  - Grenze der Bearbeitungsgebiete (BG)
  - ~ Fließgewässer
  - ⊞ See/Talsperre

