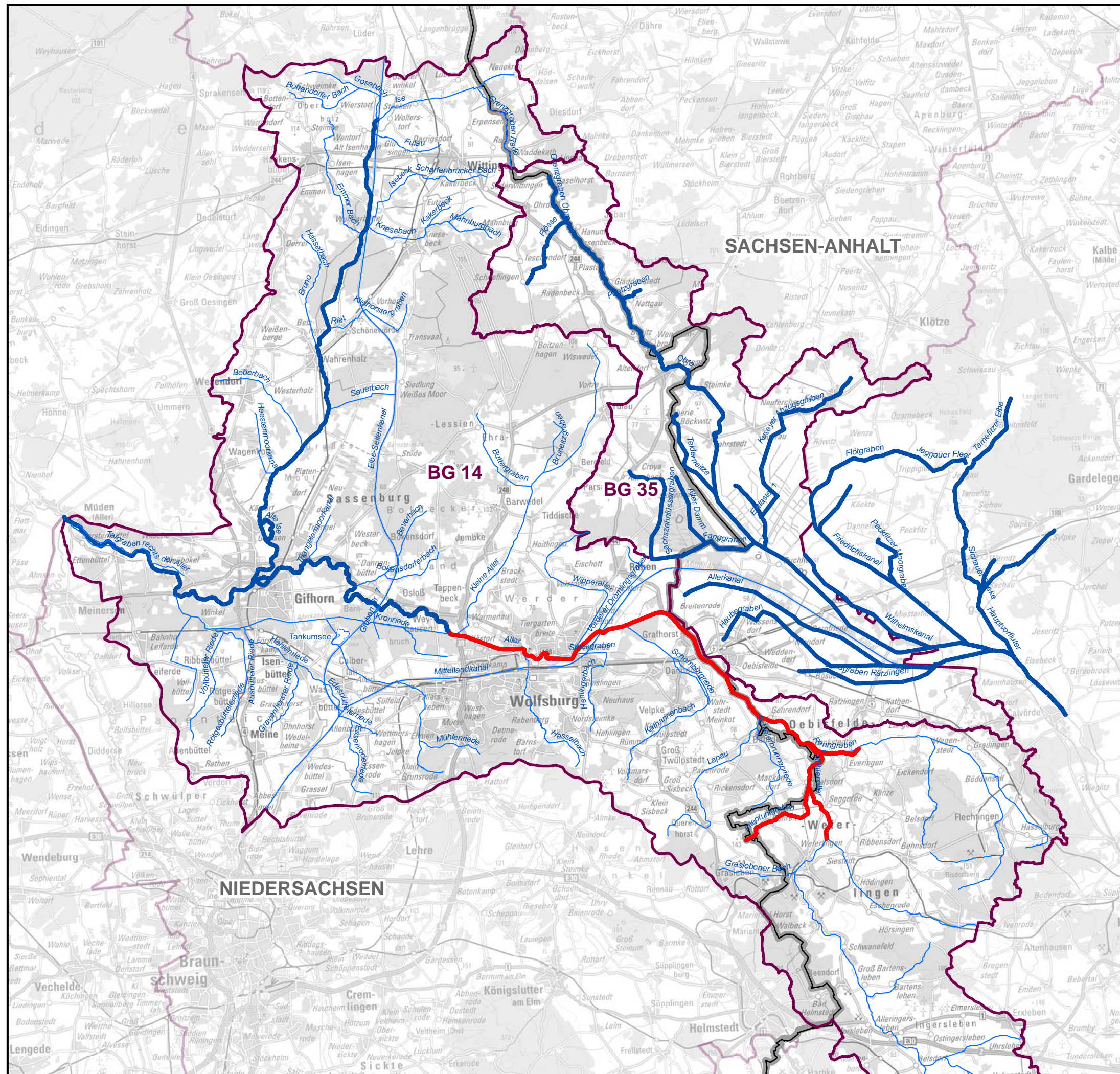


Chemischer Zustand der Oberflächengewässer in den Bearbeitungsgebieten

14 Aller/Quelle
35 Mulde

Tributylzinn



Legende

Seen, Übergangs- und Küstengewässer

Bewertung Chemie

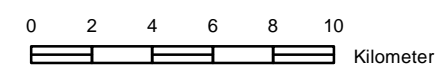
- UQN eingehalten (gemessen)
- UQN nicht eingehalten (gemessen)
- UQN eingehalten (interpoliert)
- UQN nicht eingehalten (interpoliert)

Fließgewässer

Bewertung Chemie

- UQN eingehalten (gemessen)
- UQN nicht eingehalten (gemessen)
- UQN nicht eingehalten (interpoliert)

- Niedersächsische Landesgrenze
- Grenze der Bearbeitungsgebiete (BG)
- ~ Fließgewässer
- ⊞ See/Talsperre



Maßstab 1:250.000

