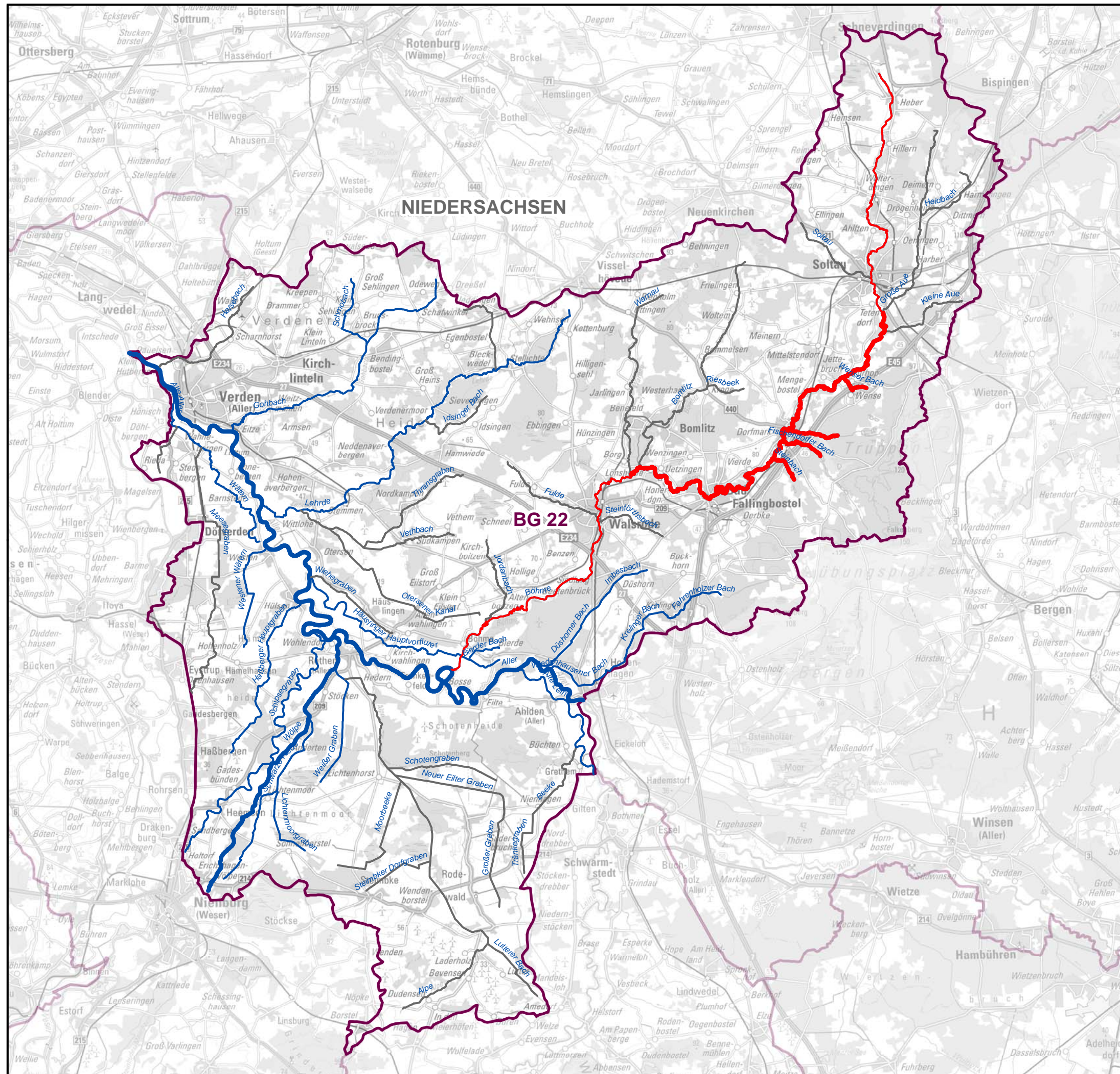


**Chemischer Zustand der
Oberflächengewässer
im Bearbeitungsgebiet**

22 Aller/Böhme

Tributylzinn



Legende

Seen, Übergangs- und Küstengewässer

Bewertung Chemie (gemessen)

- UQN eingehalten
- UQN nicht eingehalten

Bewertung Chemie (interpoliert)

- UQN eingehalten
- UQN nicht eingehalten

■ ohne Bewertung

Fließgewässer

Bewertung Chemie (gemessen)

- UQN eingehalten
- UQN nicht eingehalten

Bewertung Chemie (interpoliert)

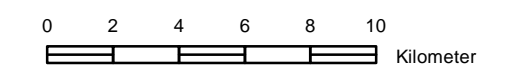
- UQN eingehalten
- UQN nicht eingehalten

— ohne Bewertung

— Niedersächsische Landesgrenze

— Grenze der Bearbeitungsgebiete (BG)

— Fließgewässer im Bearbeitungsgebiet, die vollständig im Nachbarbundesland liegen



Maßstab 1:230.000

