

11. Niedersächsischer Wiesenweihen-Workshop der Staatlichen Vogelschutzwarte

Wiesenweihenschutz in der Diepholzer Moorniederung

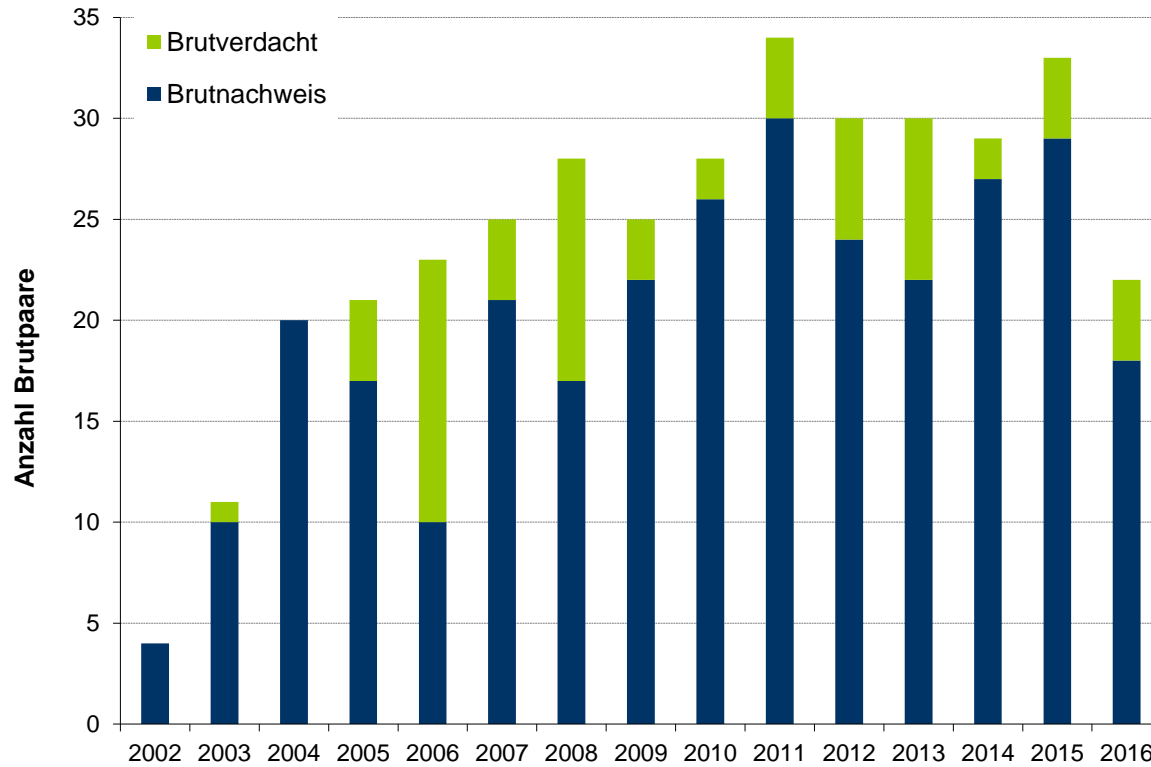
Luise Boldt
Friedhelm Niemeyer



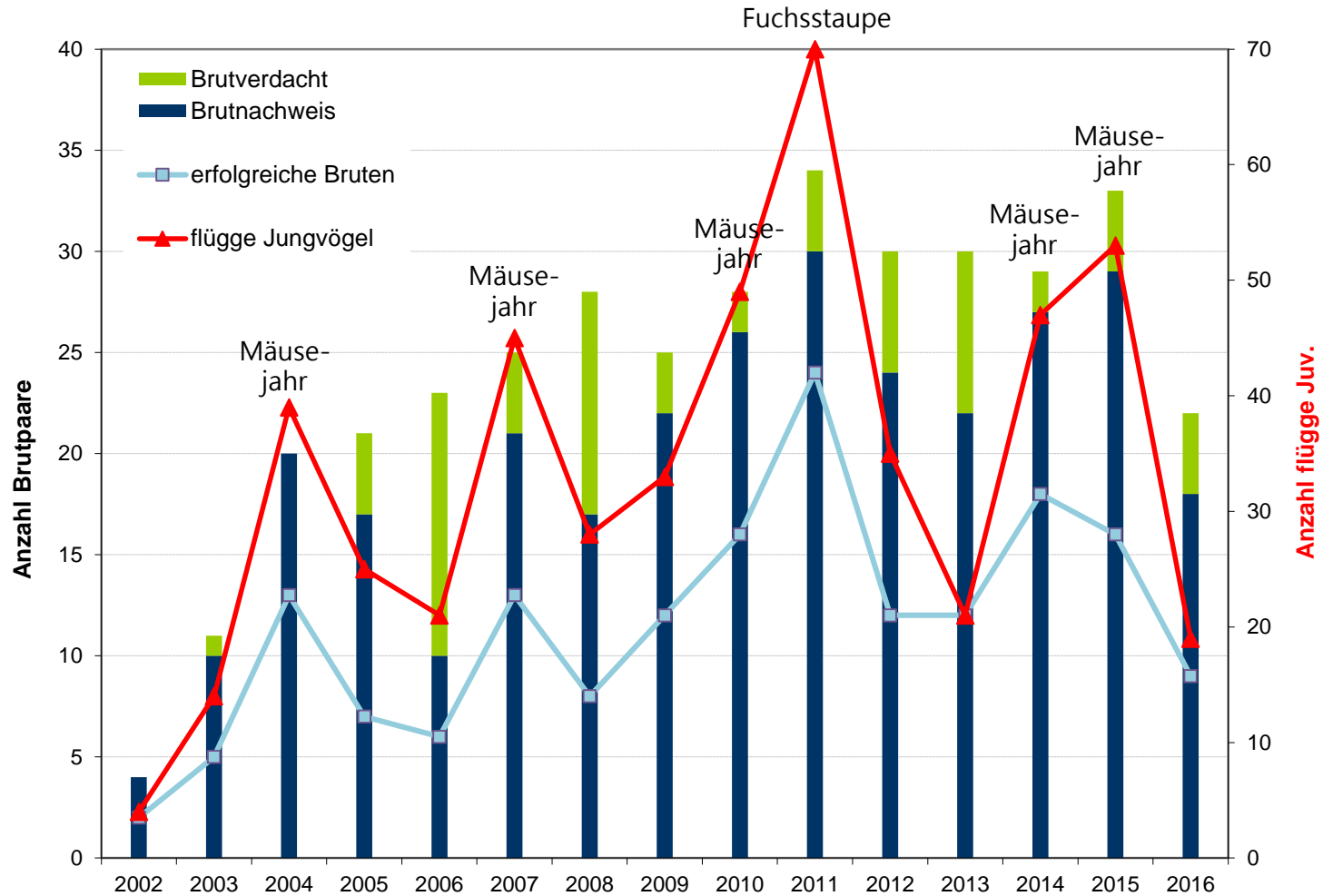
Gliederung

- Brutbestandsentwicklung
- Vorkommen und Bestand
- Markierte Wiesenweihen 2015/2016
- Bruthabitatwahl
- Windenergieanlagen und Wiesenweihen
- Koptereinsatz

Bestandsentwicklung 2002 bis 2016



Bestandsentwicklung 2002 bis 2016 - Bruterfolg



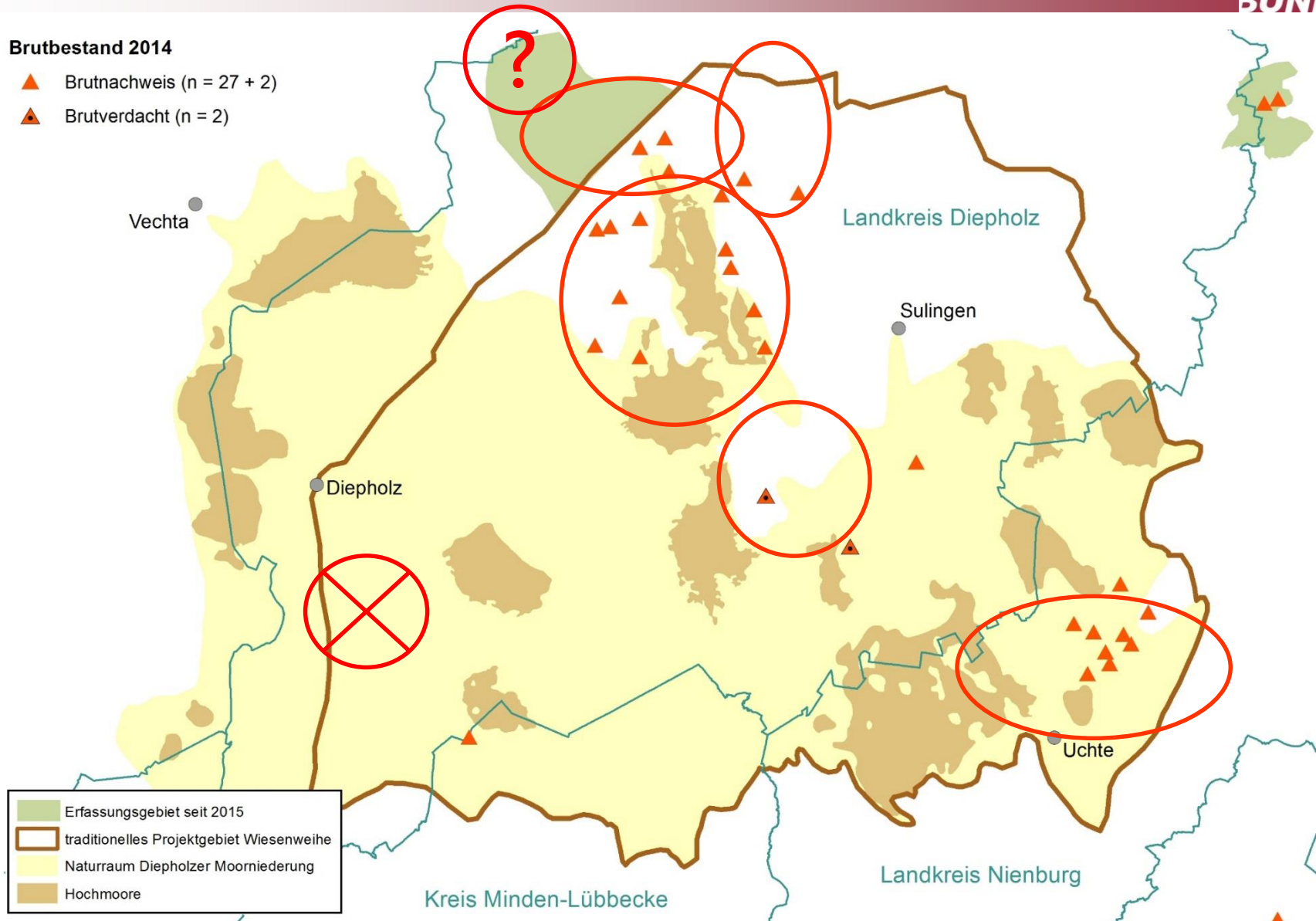
Bestandsentwicklung 2002 bis 2016 - Bruterfolg

Anzahl	2002	2003	2004	2005	2006	2007	2008	2009	2010	2011	2012	2013	2014	2015	2016
Brutzeitfeststellungen		5	8	15	3	18	18	12	5	6	18	11	7	15	13
Brutverdacht		1		4	13	4	11	3	2	4	6	8	2	4	4
Brutnachweise	4	10	20	17	10	21	17	22	26	30	24	22	27	29	18
Erfolgreiche Bruten	2	5	7	10	4	8	9	10	10	6	18	18	11	17	13
Erfolgreiche Bruten	2	5	13	7	6	13	8	12	16	24	12	12	18	16	9
Flügge Jungvögel	4	14	39	25	21	45	28	33	49	70	35	21	47	53	19
flügge Junge / erfolgreiches Paar	2,0	2,8	3,0	3,6	3,5	3,5	3,5	2,8	3,1	2,9	2,9	1,8	2,6	3,3	2,1
flügge Junge / Brutnachweis	1,0	1,4	2,0	1,5	2,1	2,1	1,6	1,5	1,9	2,3	1,5	1,0	1,7	1,8	1,1
flügge Junge / Brutpaar (inkl. Brutverdachte)	1,0	1,3	2,0	1,2	0,9	1,8	1,0	1,3	1,8	2,1	1,2	0,7	1,6	1,6	0,9
Anteil erfolgreicher Brut an Brutnachweis in %	50,0	50,0	65,0	41,2	60,0	61,9	47,1	54,5	61,5	80,0	50,0	54,5	66,7	55,2	50,0

Vorkommen und Bestand

Brutbestand 2014

- ▲ Brutnachweis (n = 27 + 2)
- ▲ Brutverdacht (n = 2)

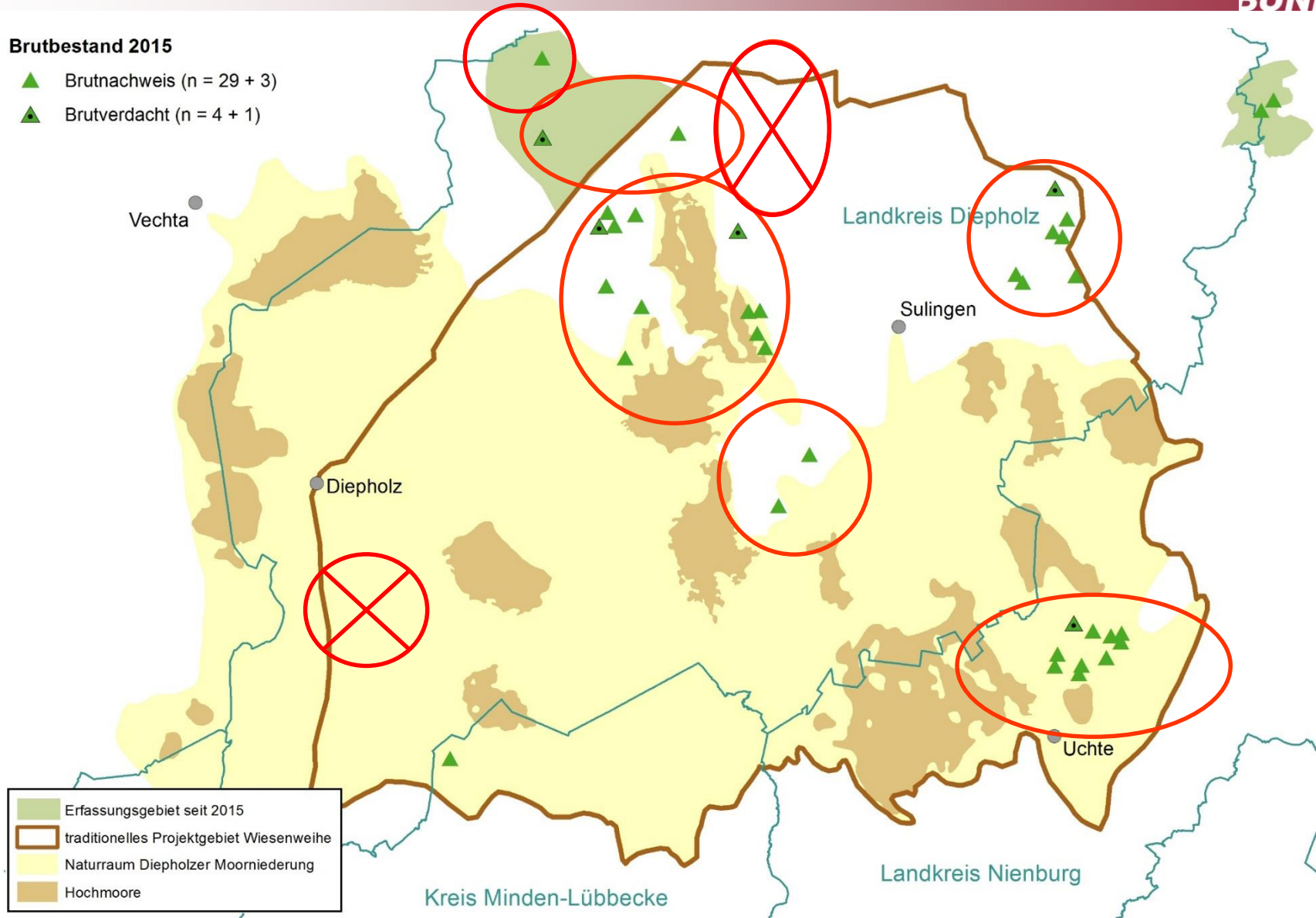


Vorkommen und Bestand

Brutbestand 2015

▲ Brutnachweis (n = 29 + 3)

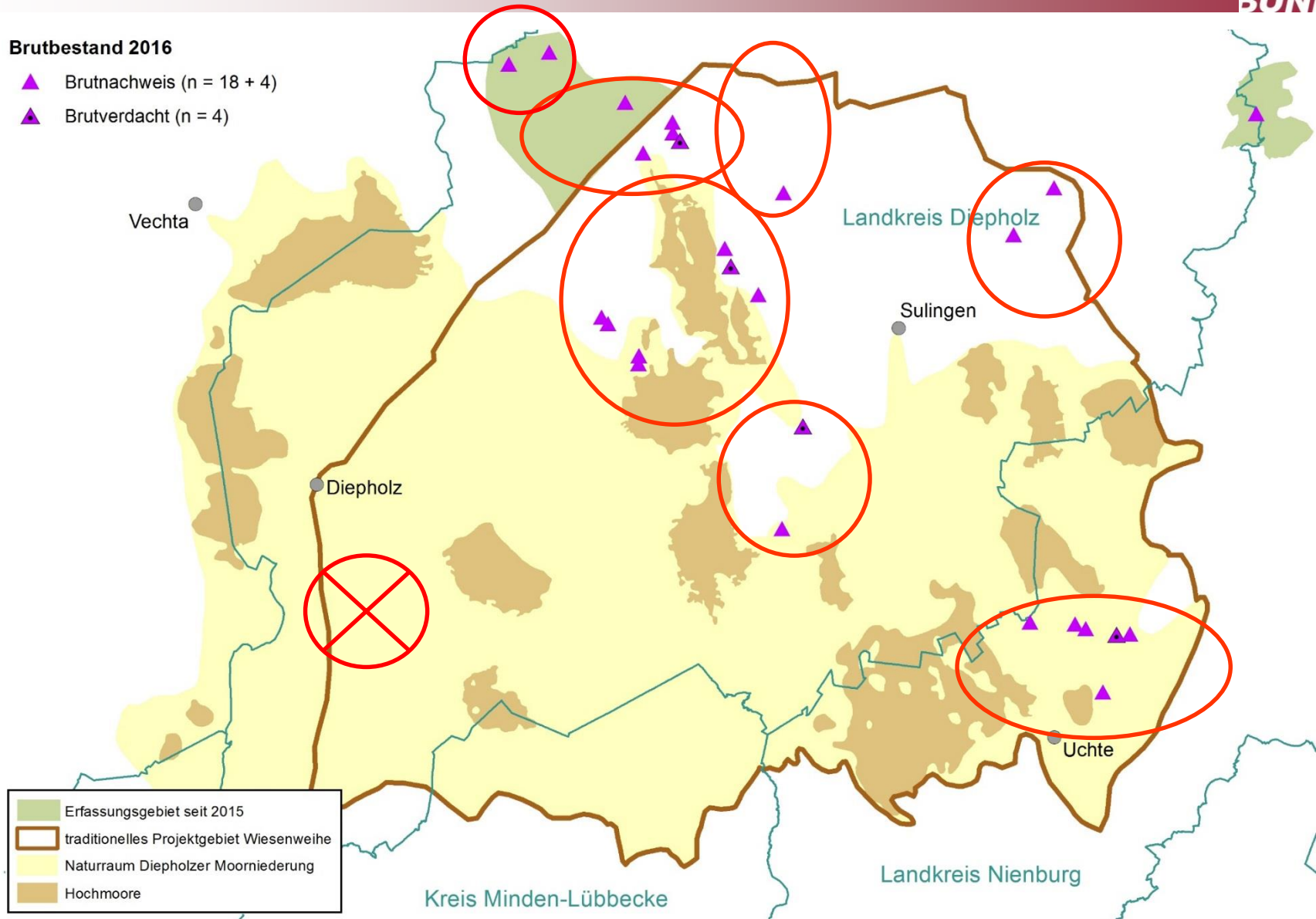
▲ Brutverdacht (n = 4 + 1)



Vorkommen und Bestand

Brutbestand 2016

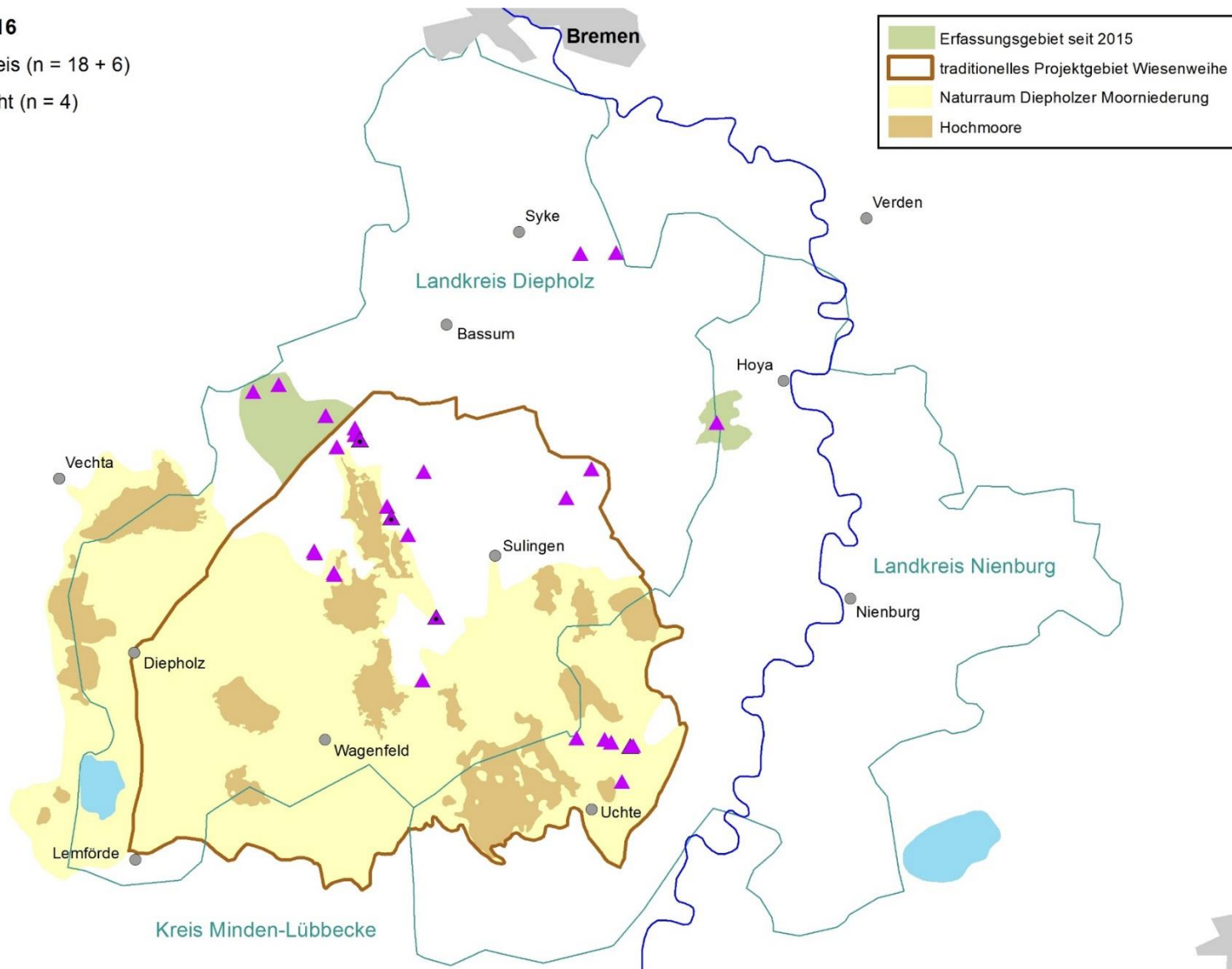
- ▲ Brutnachweis (n = 18 + 4)
- ▲ Brutverdacht (n = 4)



Brutsaison 2016

Brutbestand 2016

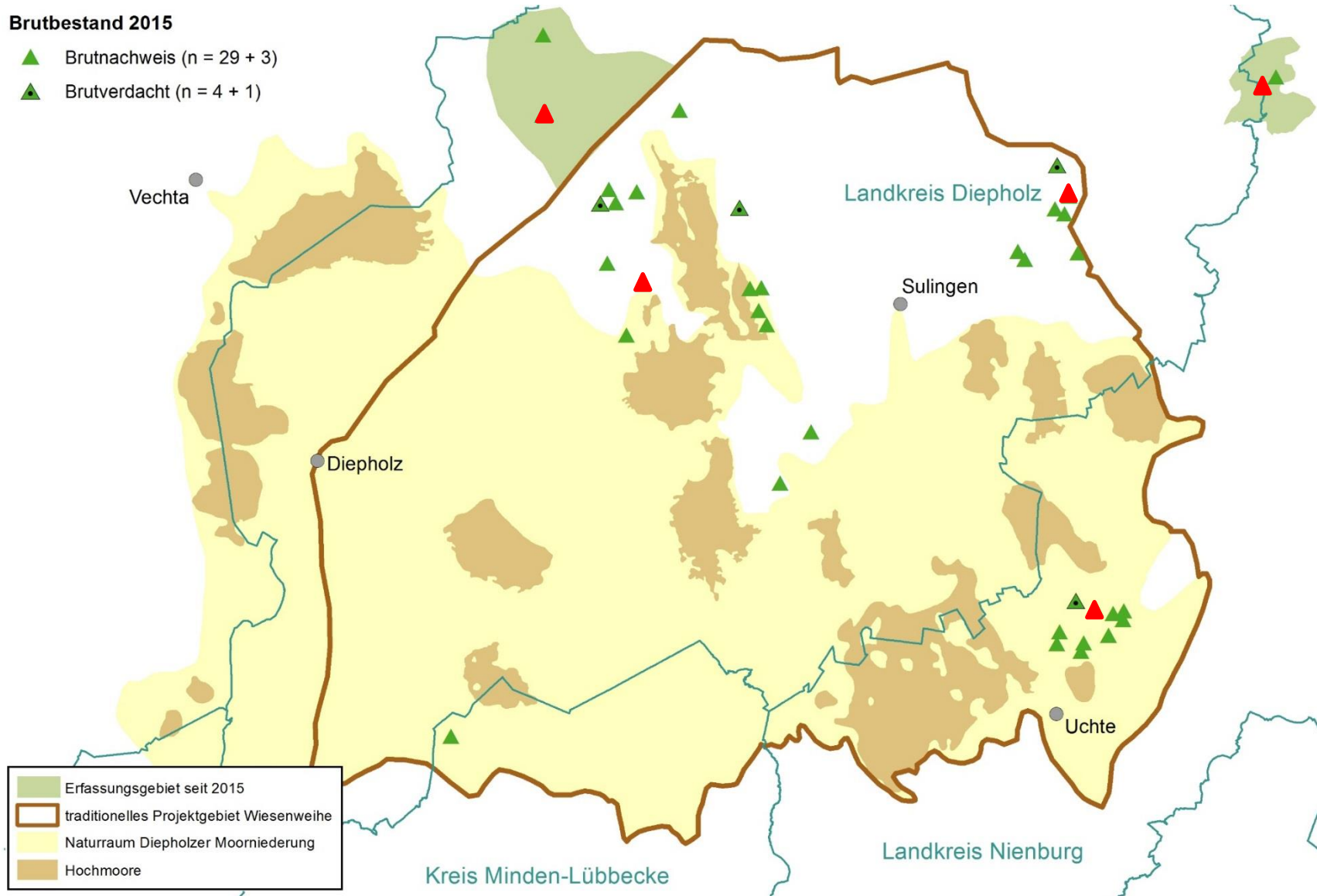
- ▲ Brutnachweis (n = 18 + 6)
- ▲ Brutverdacht (n = 4)



Brutsaison 2015 – markierte Vögel

Brutbestand 2015

- ▲ Brutnachweis (n = 29 + 3)
- ▲ Brutverdacht (n = 4 + 1)

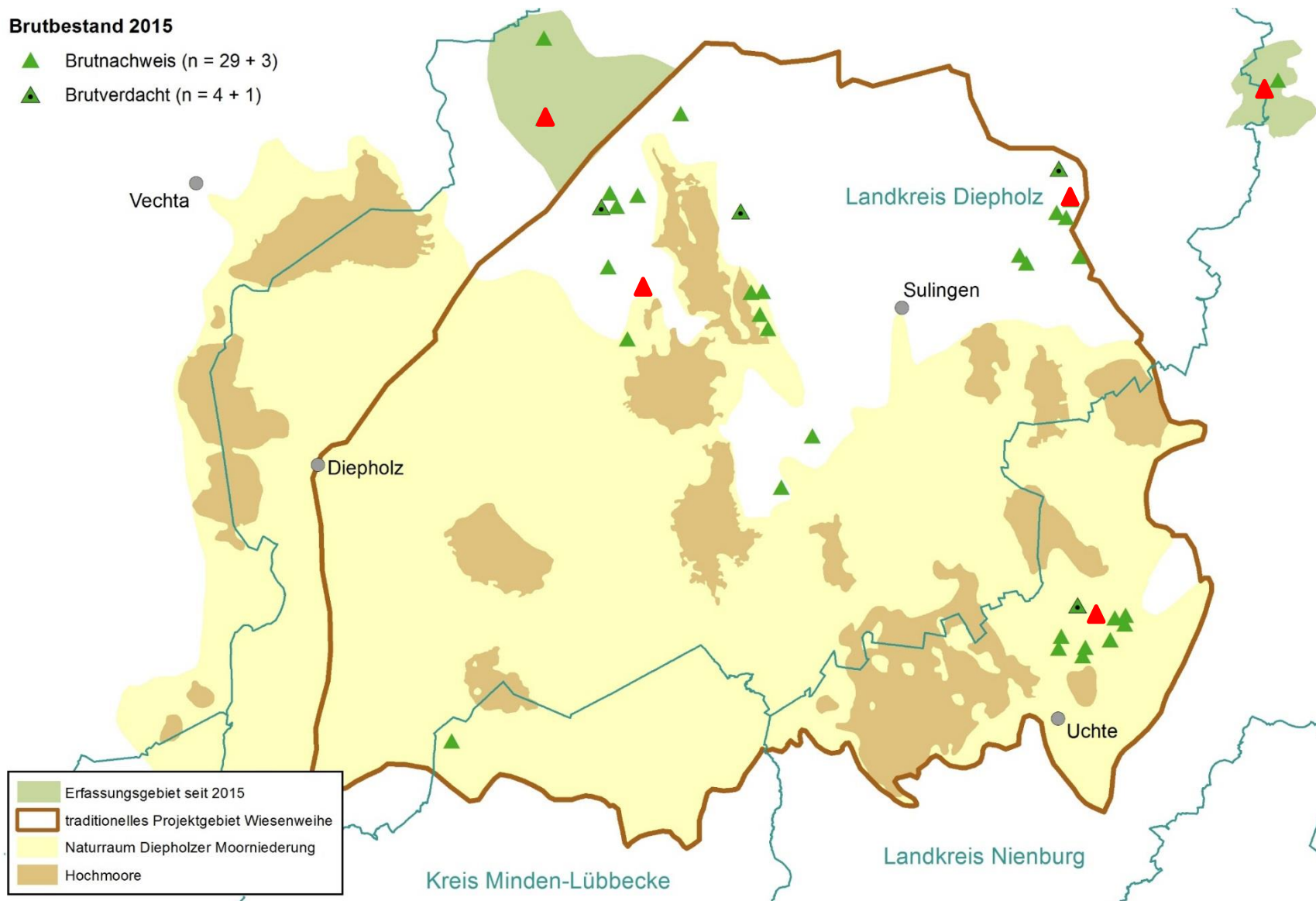




Brutsaison 2015 – markierte Vögel

Brutbestand 2015

- ▲ Brutnachweis (n = 29 + 3)
- ▲ Brutverdacht (n = 4 + 1)



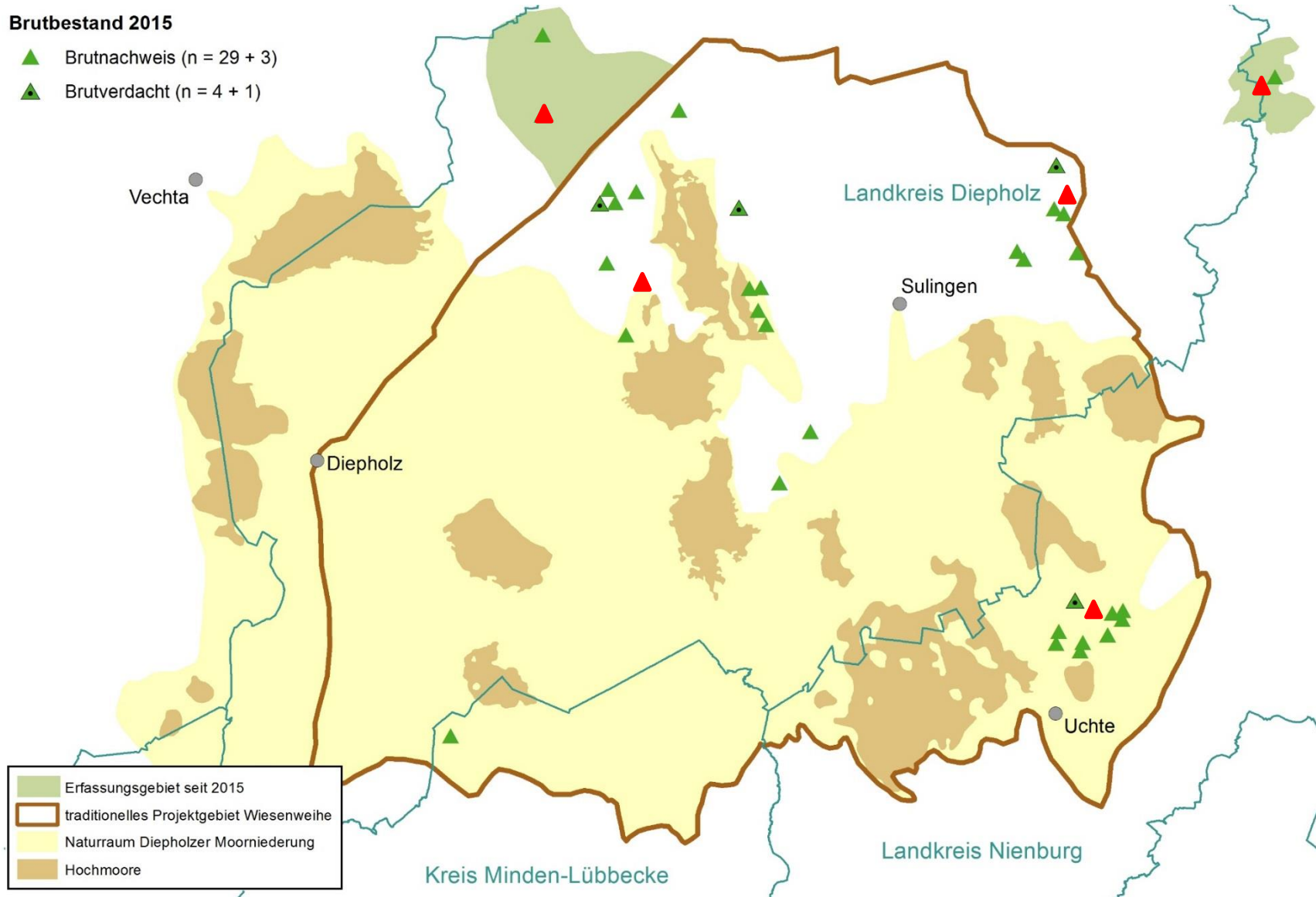


K. Mitri

Brutsaison 2015 – markierte Vögel

Brutbestand 2015

- ▲ Brutnachweis (n = 29 + 3)
- ▲ Brutverdacht (n = 4 + 1)



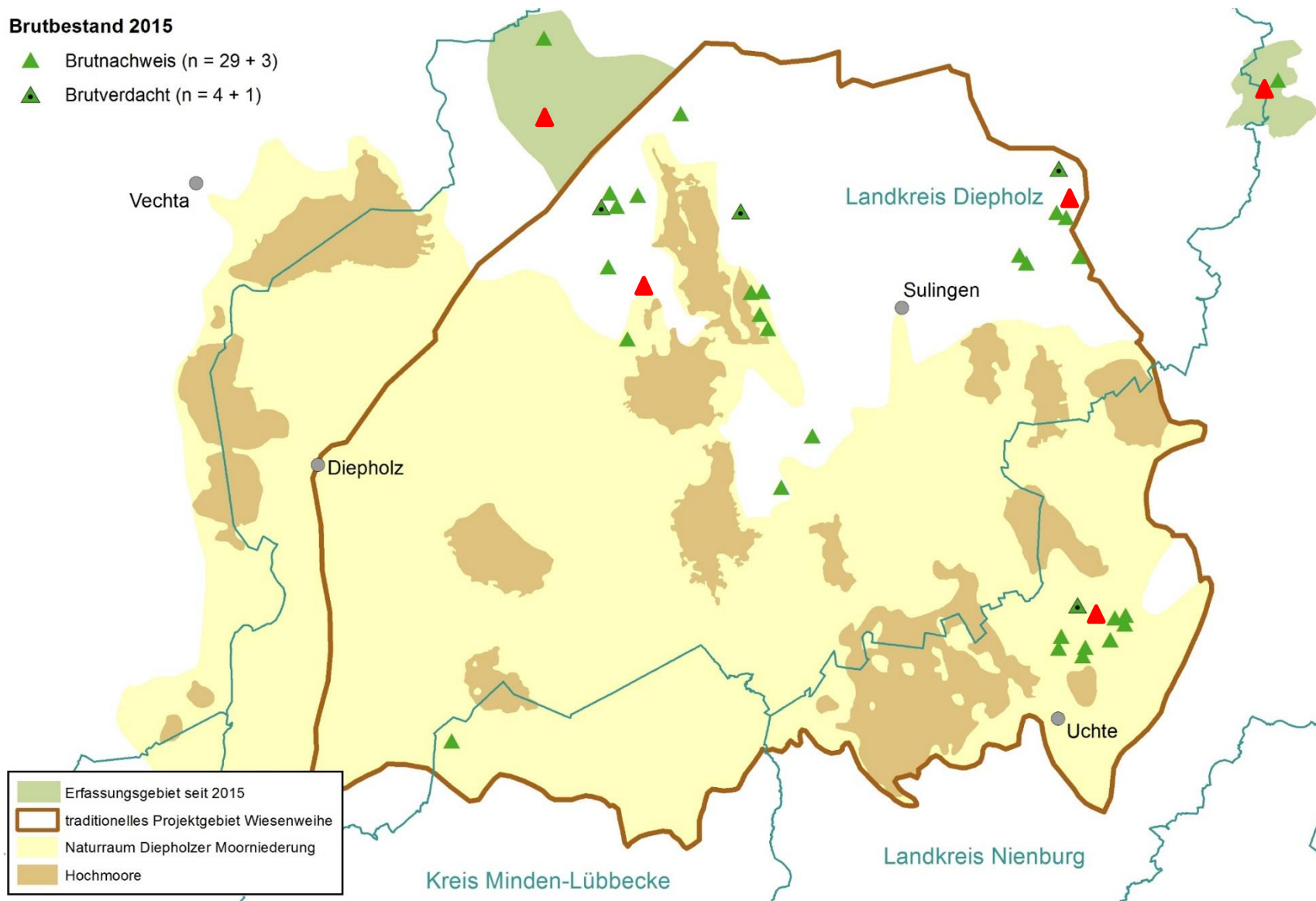


B. Koks

Brutsaison 2015 – markierte Vögel

Brutbestand 2015

- ▲ Brutnachweis (n = 29 + 3)
- ▲ Brutverdacht (n = 4 + 1)

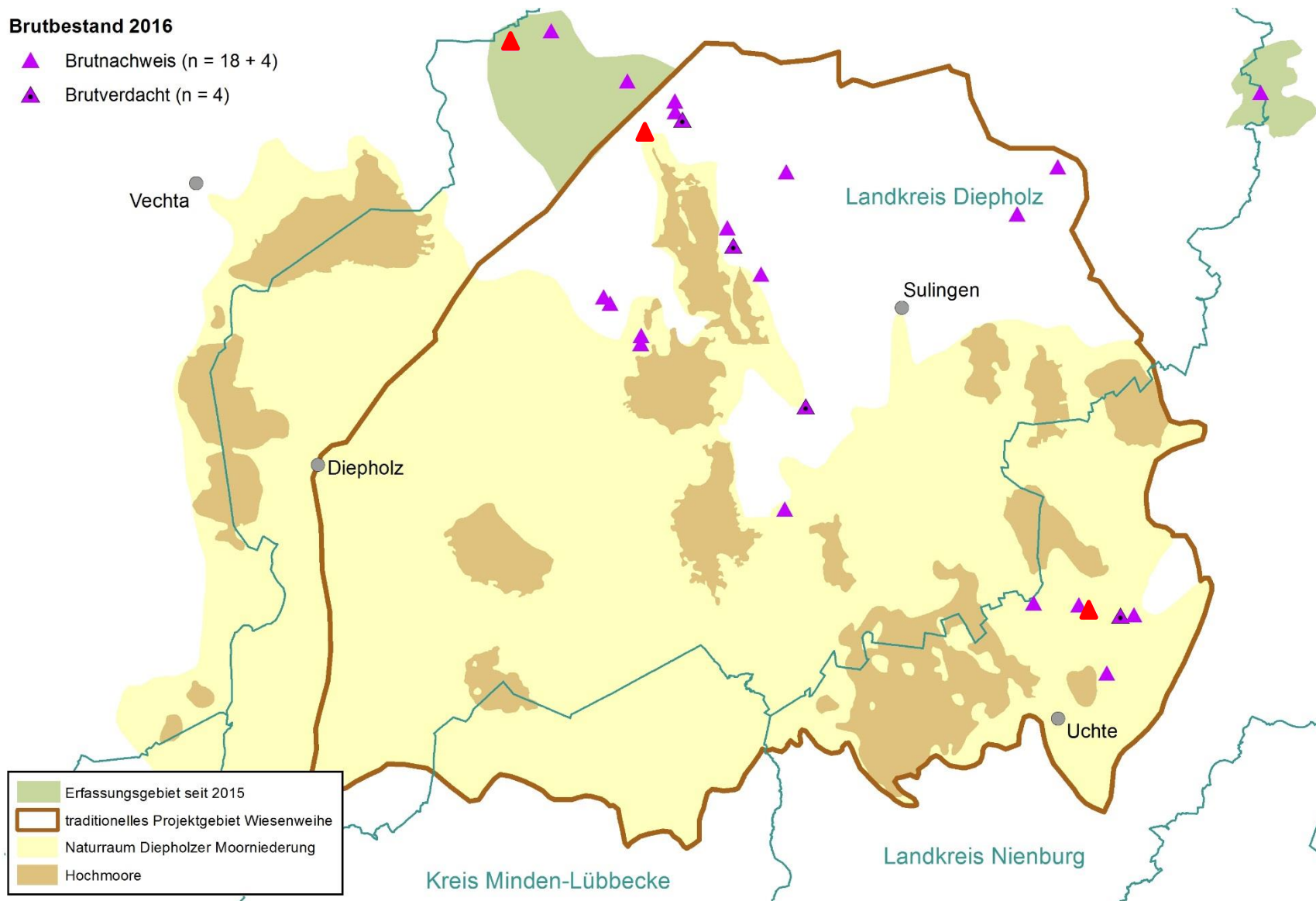




Brutsaison 2016 – markierte Vögel

Brutbestand 2016

- ▲ Brutnachweis (n = 18 + 4)
- ▲ Brutverdacht (n = 4)



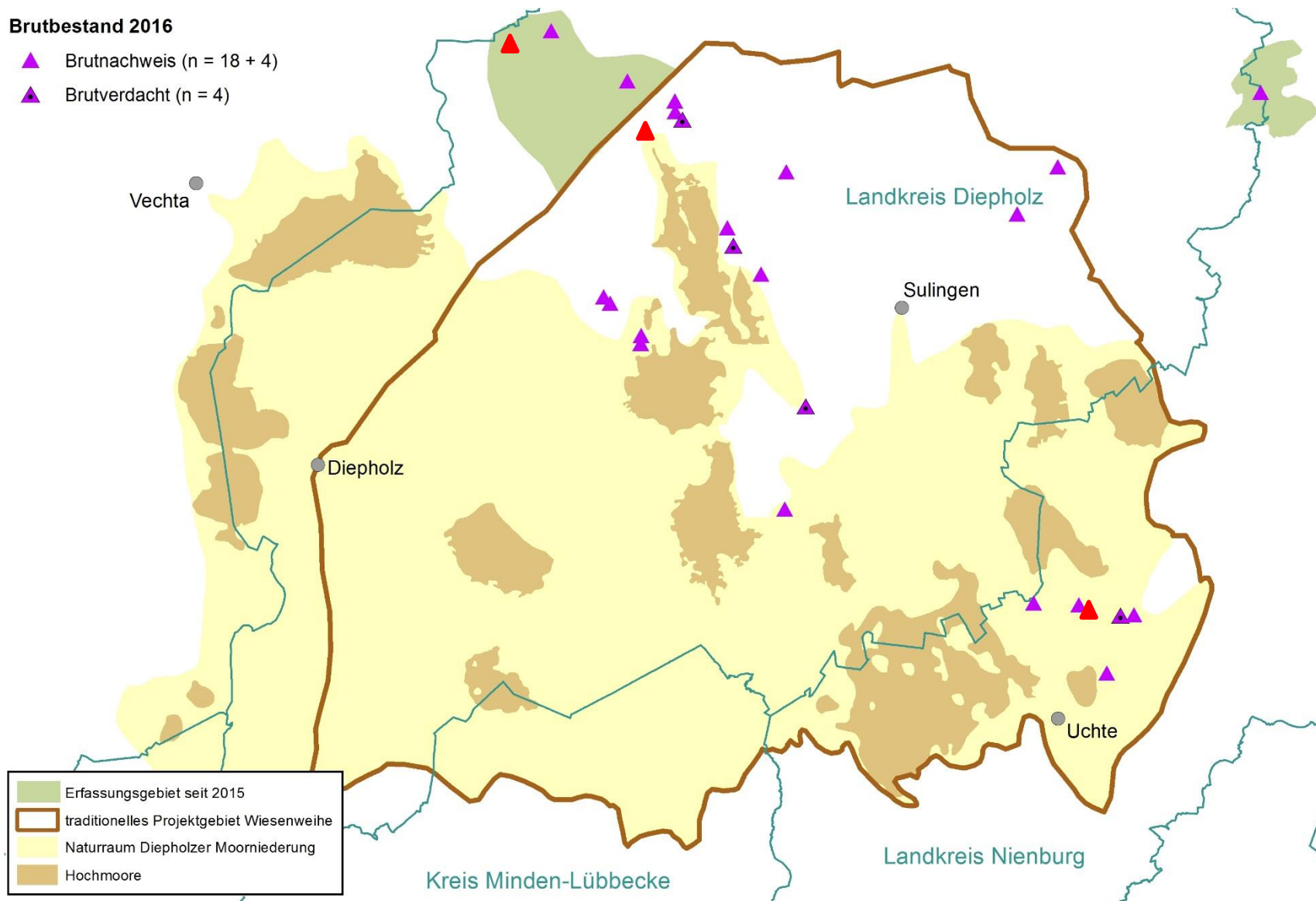


K. Gödecke

Brutsaison 2016 – markierte Vögel

Brutbestand 2016

- ▲ Brutnachweis (n = 18 + 4)
- ▲ Brutverdacht (n = 4)



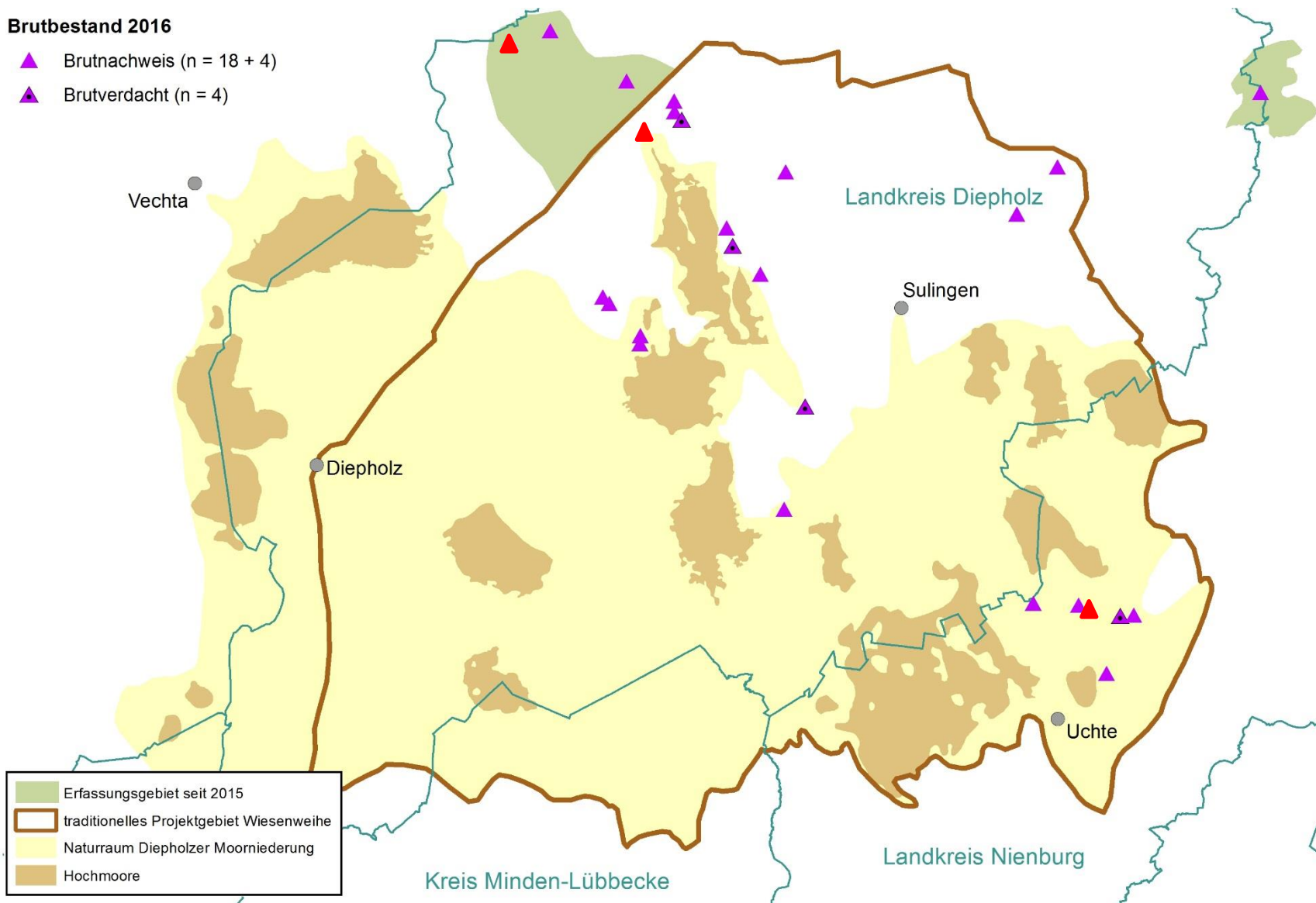




Brutsaison 2016 – markierte Vögel

Brutbestand 2016

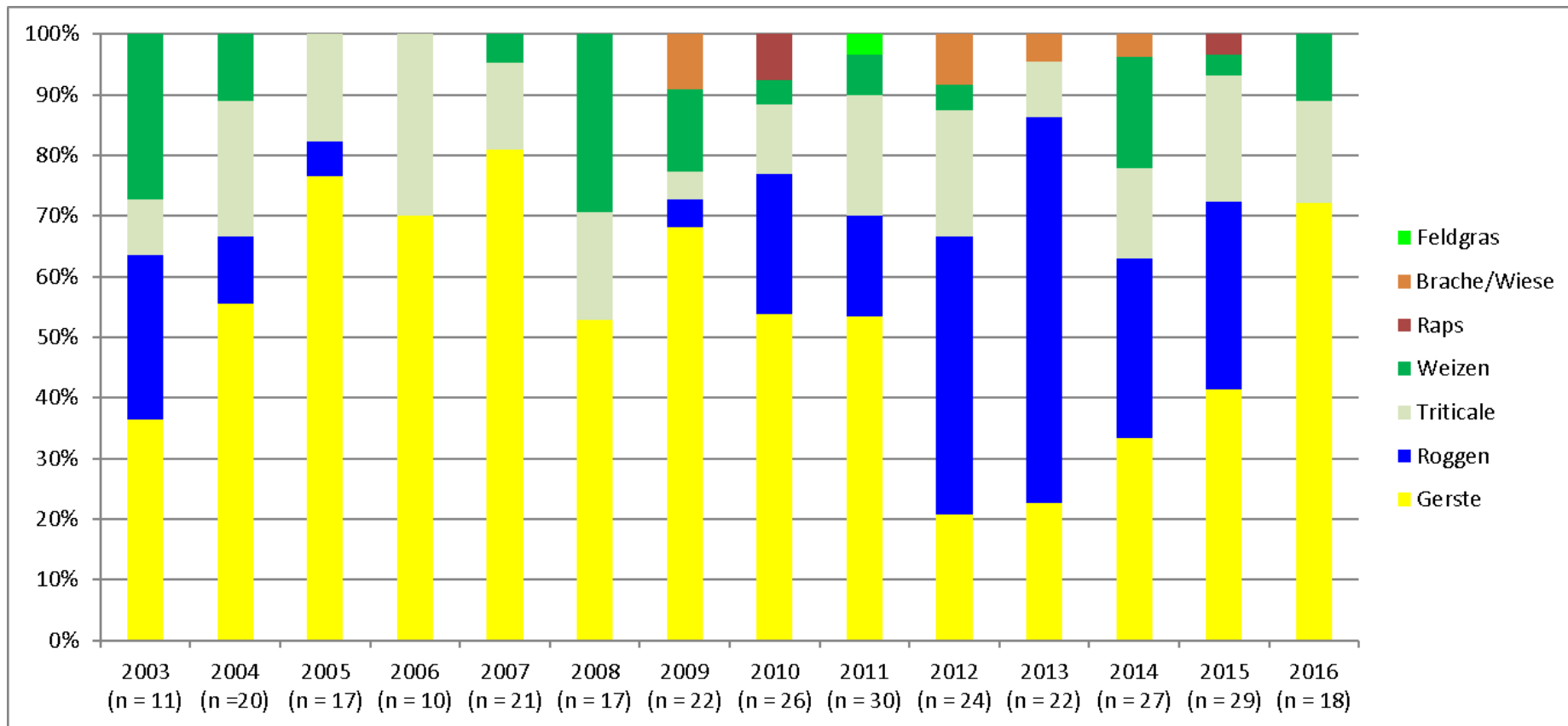
- ▲ Brutnachweis (n = 18 + 4)
- ▲ Brutverdacht (n = 4)



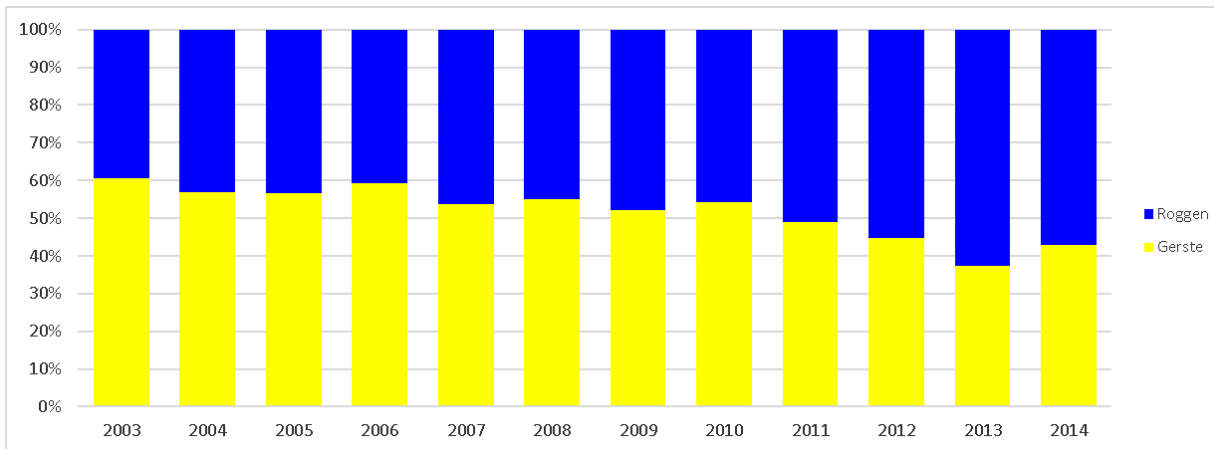
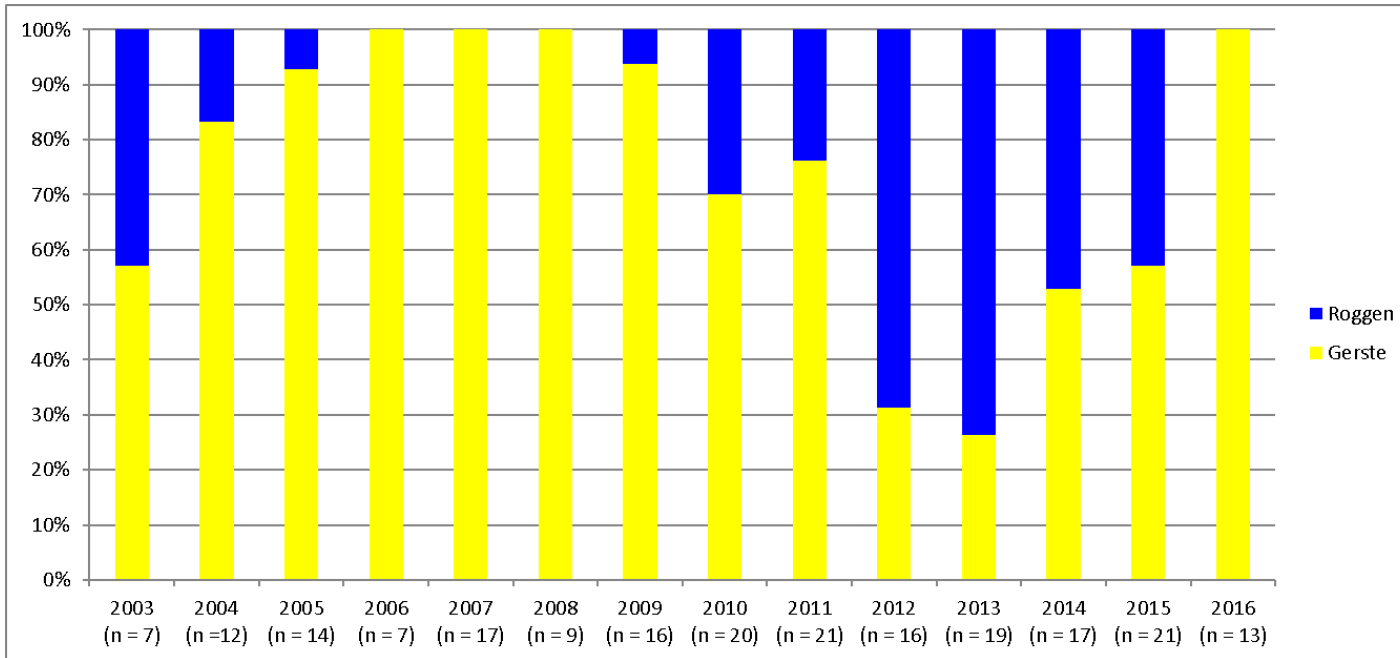




Brutsaison 2016 – Neststandorte



Brutsaison 2016 – Neststandorte



- starker Rückgang der Brutpaarzahl von 2015 auf 2016
- überraschend stark besiedelter Ostbereich 2015 sinkt 2016 wieder
- vorübergehende Roggenpräferenz zugunsten Gerste wieder weg
- stärkste bisherige Prädation bei Elektroeinzäunung von oben
- gesteigerte Brutverlustgefahr durch vermehrte Beregnung
- Erhöhte Kollisions- und Verdrängungsgefahr durch zusätzliche WPs
- Bessere Erfassungen ab 2017 mit Hilfe eines Kopters

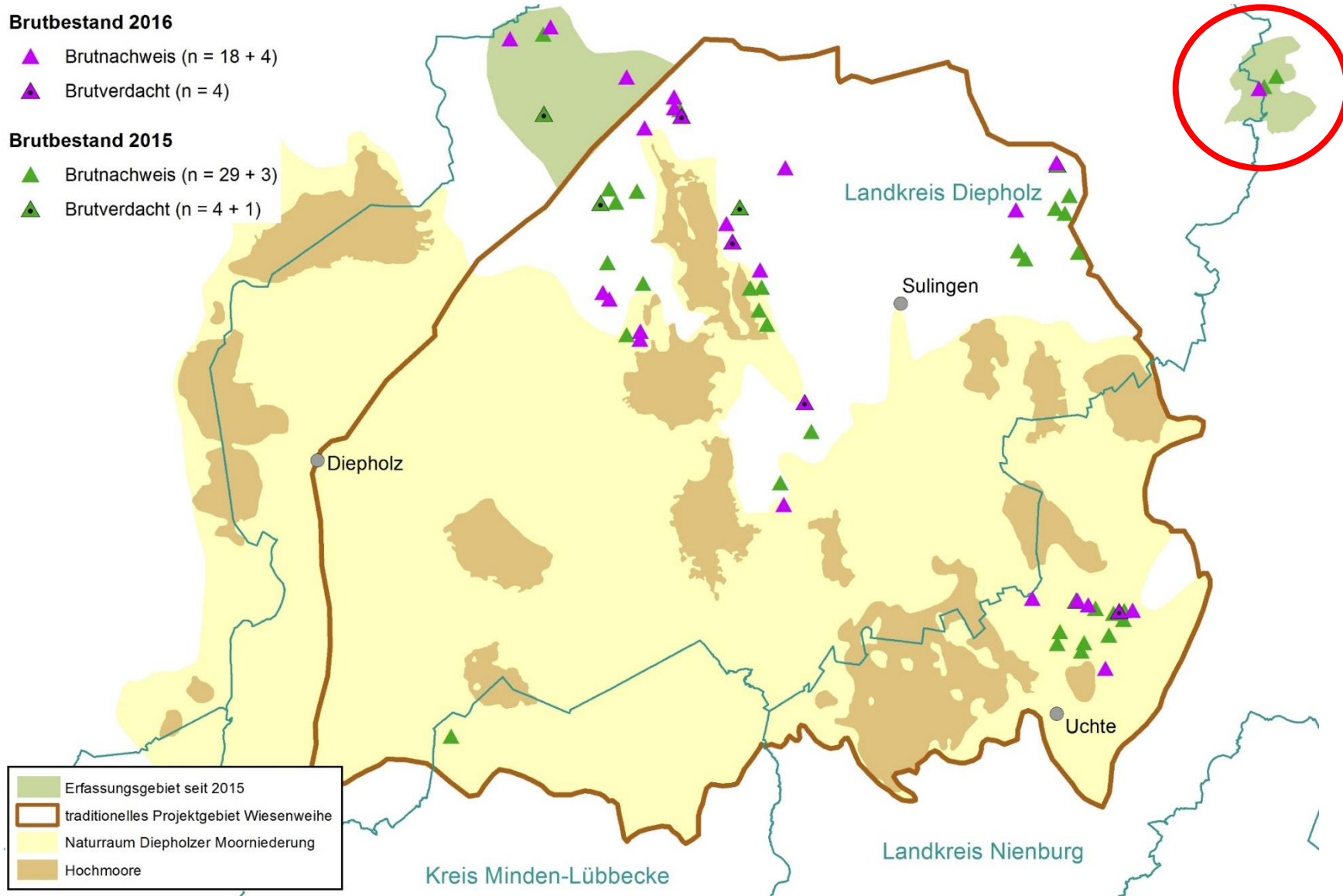
Windenergieanlagen und Wiesenweihen

Brutbestand 2016

- ▲ Brutnachweis (n = 18 + 4)
- ▲ Brutverdacht (n = 4)

Brutbestand 2015

- ▲ Brutnachweis (n = 29 + 3)
- ▲ Brutverdacht (n = 4 + 1)





Windkraft

Brutbestand 2016

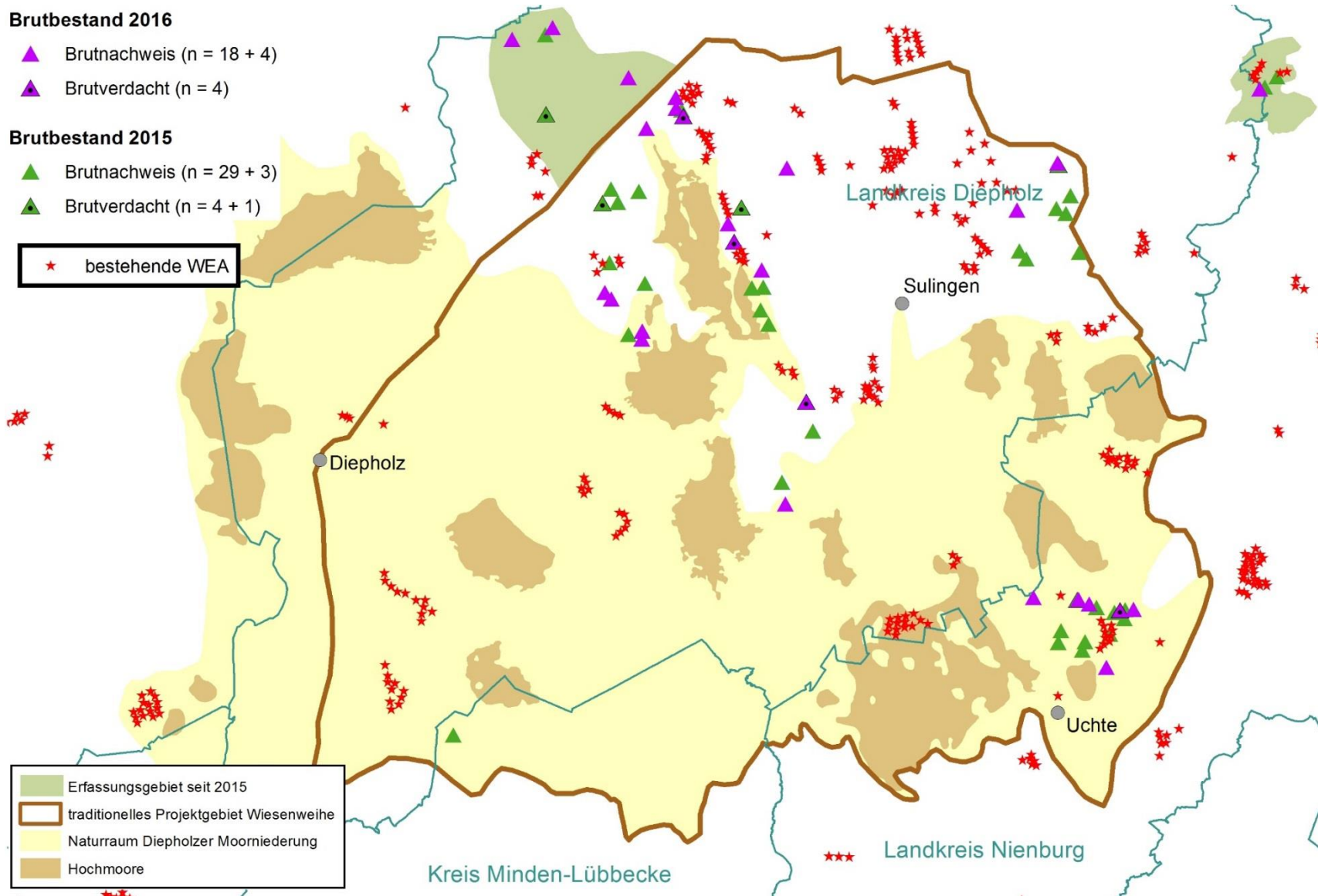
- ▲ Brutnachweis (n = 18 + 4)
- ▲ Brutverdacht (n = 4)

Brutbestand 2015

- ▲ Brutnachweis (n = 29 + 3)
- ▲ Brutverdacht (n = 4 + 1)

★ bestehende WEA

- Erfassungsgebiet seit 2015
- traditionelles Projektgebiet Wiesenweihe
- Naturraum Diepholzer Moorniederung
- Hochmoore



11. Niedersächsischer Wiesenweihen-Workshop der Staatlichen Vogelschutzwarte Oktober 2016

Windkraft

Brutbestand 2016

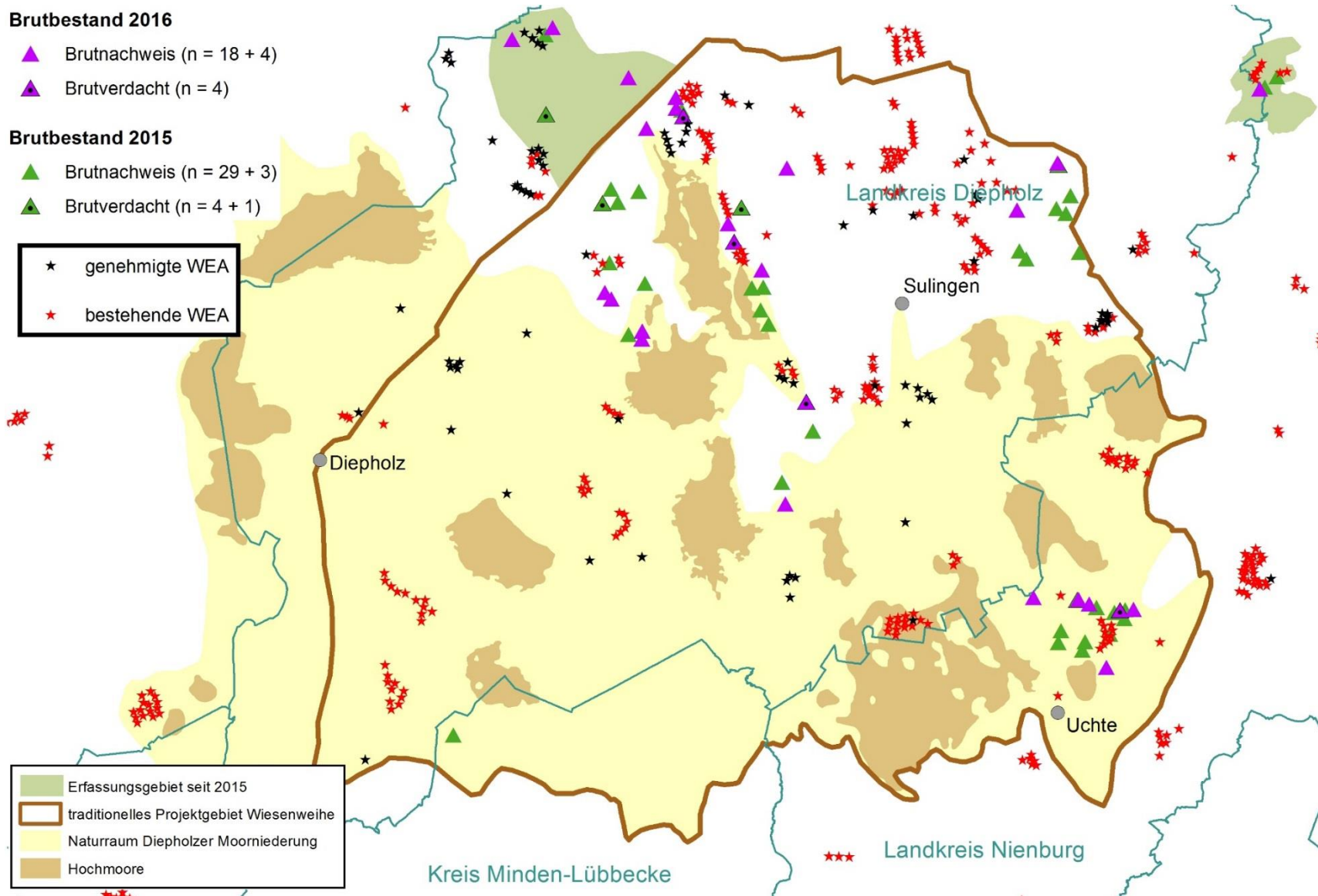
- ▲ Brutnachweis (n = 18 + 4)
- ▲ Brutverdacht (n = 4)

Brutbestand 2015

- ▲ Brutnachweis (n = 29 + 3)
- ▲ Brutverdacht (n = 4 + 1)

- ★ genehmigte WEA
- ★ bestehende WEA

- Erfassungsgebiet seit 2015
- traditionelles Projektgebiet Wiesenweihe
- Naturraum Diepholzer Moorniederung
- Hochmoore



11. Niedersächsischer Wiesenweihe-Workshop der Staatlichen Vogelschutzwarte Oktober 2016

Windkraft

Brutbestand 2016

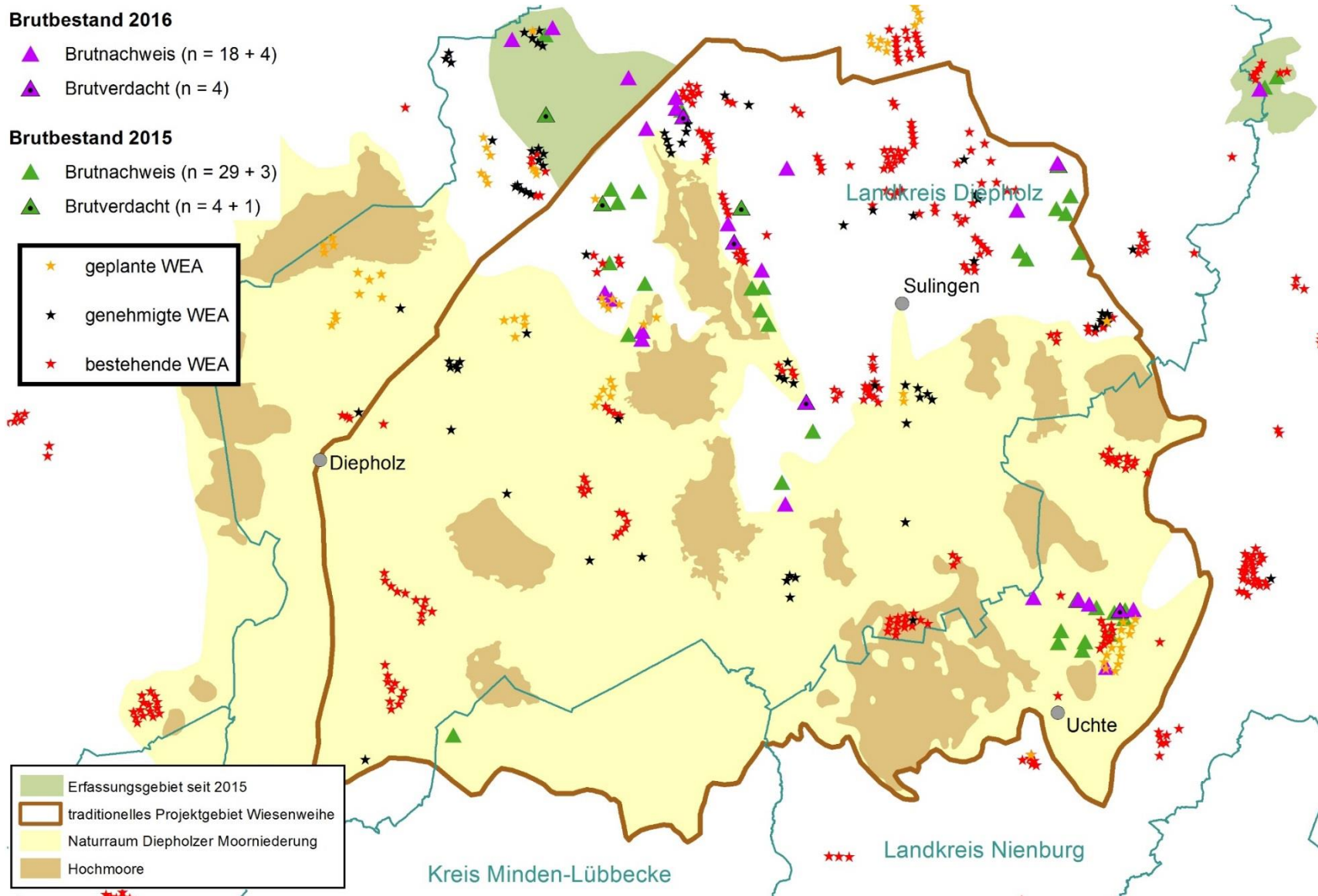
- ▲ Brutnachweis (n = 18 + 4)
- ▲ Brutverdacht (n = 4)

Brutbestand 2015

- ▲ Brutnachweis (n = 29 + 3)
- ▲ Brutverdacht (n = 4 + 1)

- ★ geplante WEA
- ★ genehmigte WEA
- ★ bestehende WEA

- Erfassungsgebiet seit 2015
- traditionelles Projektgebiet Wiesenweihe
- Naturraum Diepholzer Moorniederung
- Hochmoore



11. Niedersächsischer Wiesenweihen-Workshop der Staatlichen Vogelschutzwarte Oktober 2016

Windkraft

Brutbestand 2016

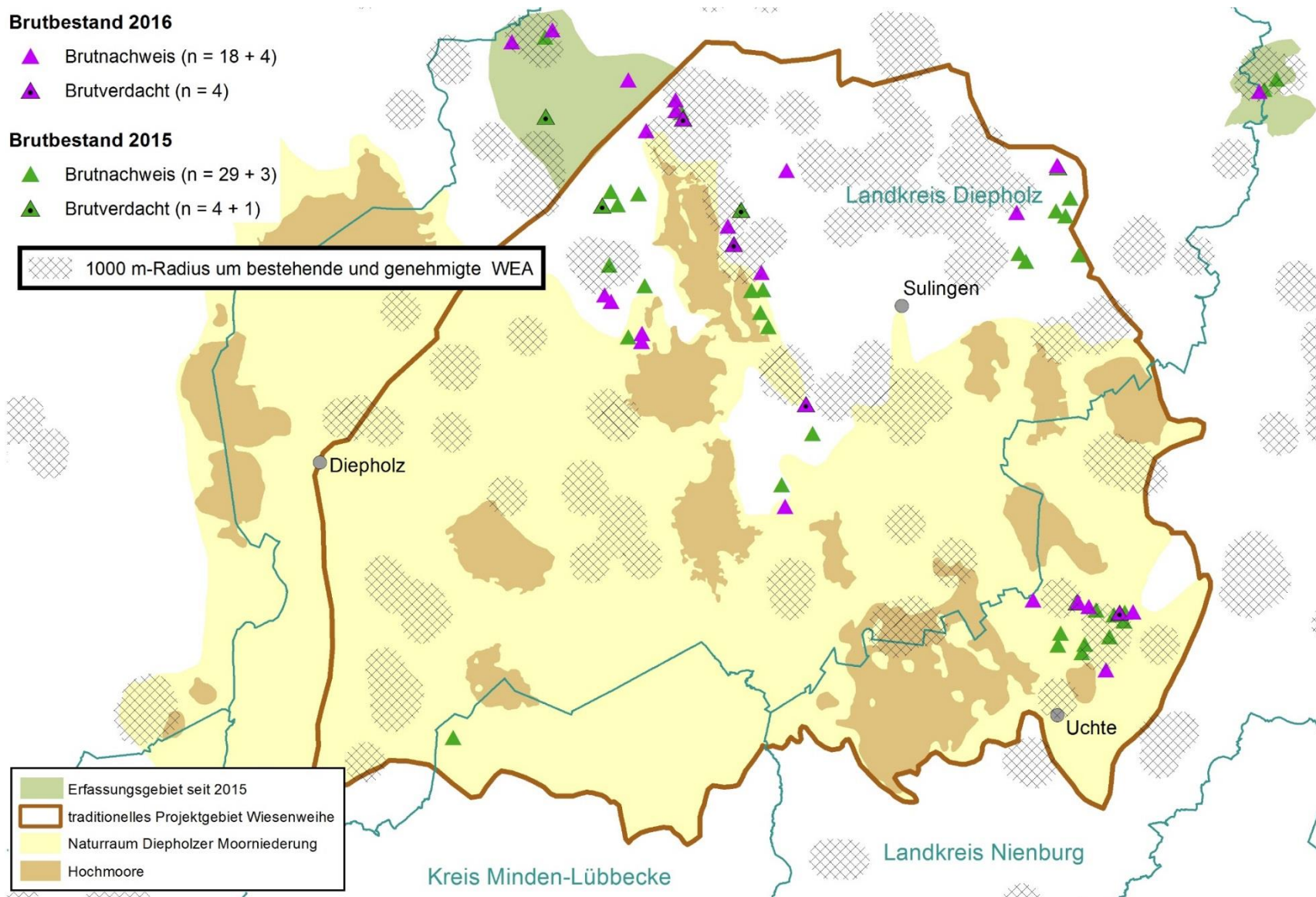
- ▲ Brutnachweis (n = 18 + 4)
- ▲ Brutverdacht (n = 4)

Brutbestand 2015

- ▲ Brutnachweis (n = 29 + 3)
- ▲ Brutverdacht (n = 4 + 1)

1000 m-Radius um bestehende und genehmigte WEA

- Erfassungsgebiet seit 2015
- traditionelles Projektgebiet Wiesenweihe
- Naturraum Diepholzer Moorniederung
- Hochmoore



11. Niedersächsischer Wiesenweihe-Workshop der Staatlichen Vogelschutzwarte Oktober 2016

Brutbestand 2016

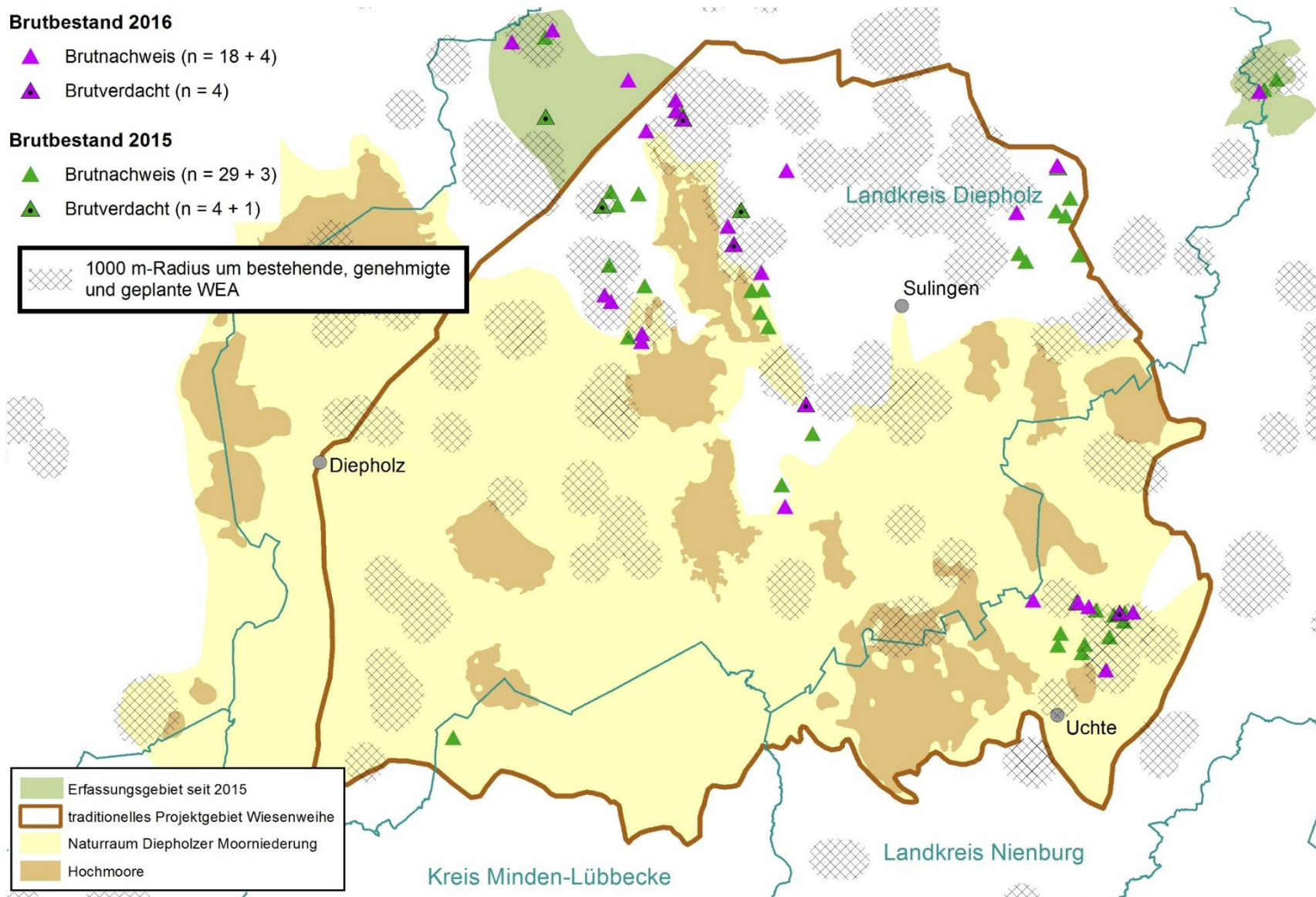
- ▲ Brutnachweis (n = 18 + 4)
- ▲ Brutverdacht (n = 4)

Brutbestand 2015

- ▲ Brutnachweis (n = 29 + 3)
- ▲ Brutverdacht (n = 4 + 1)

1000 m-Radius um bestehende, genehmigte und geplante WEA

- Erfassungsgebiet seit 2015
- traditionelles Projektgebiet Wiesenweihe
- Naturraum Diepholzer Moorniederung
- Hochmoore



11. Niedersächsischer Wiesenweihen-Workshop der Staatlichen Vogelschutzwarte Oktober 2016

Windkraft

2015	Gesamtzahl Brutpaare (BP)	Anzahl BP im 3000 m-Radius	Anzahl BP im 1000 m-Radius	Anzahl BP im 500 m-Radius
bestehende und genehmigte WEA	35	31 (89 %)	11 (31 %)	4 (14 %)
bestehende, genehmigte und geplante WEA	35	33 (94 %)	16 (46 %)	5 (29 %)

2016	Gesamtzahl Brutpaare (BP)	Anzahl BP im 3000 m-Radius	Anzahl BP im 1000 m-Radius	Anzahl BP im 500 m-Radius
bestehende und genehmigte WEA	28	23 (82 %)	14 (50 %)	3 (11 %)
bestehende, genehmigte und geplante WEA	28	26 (93 %)	21 (75 %)	8 (29 %)

Brutbestand 2016

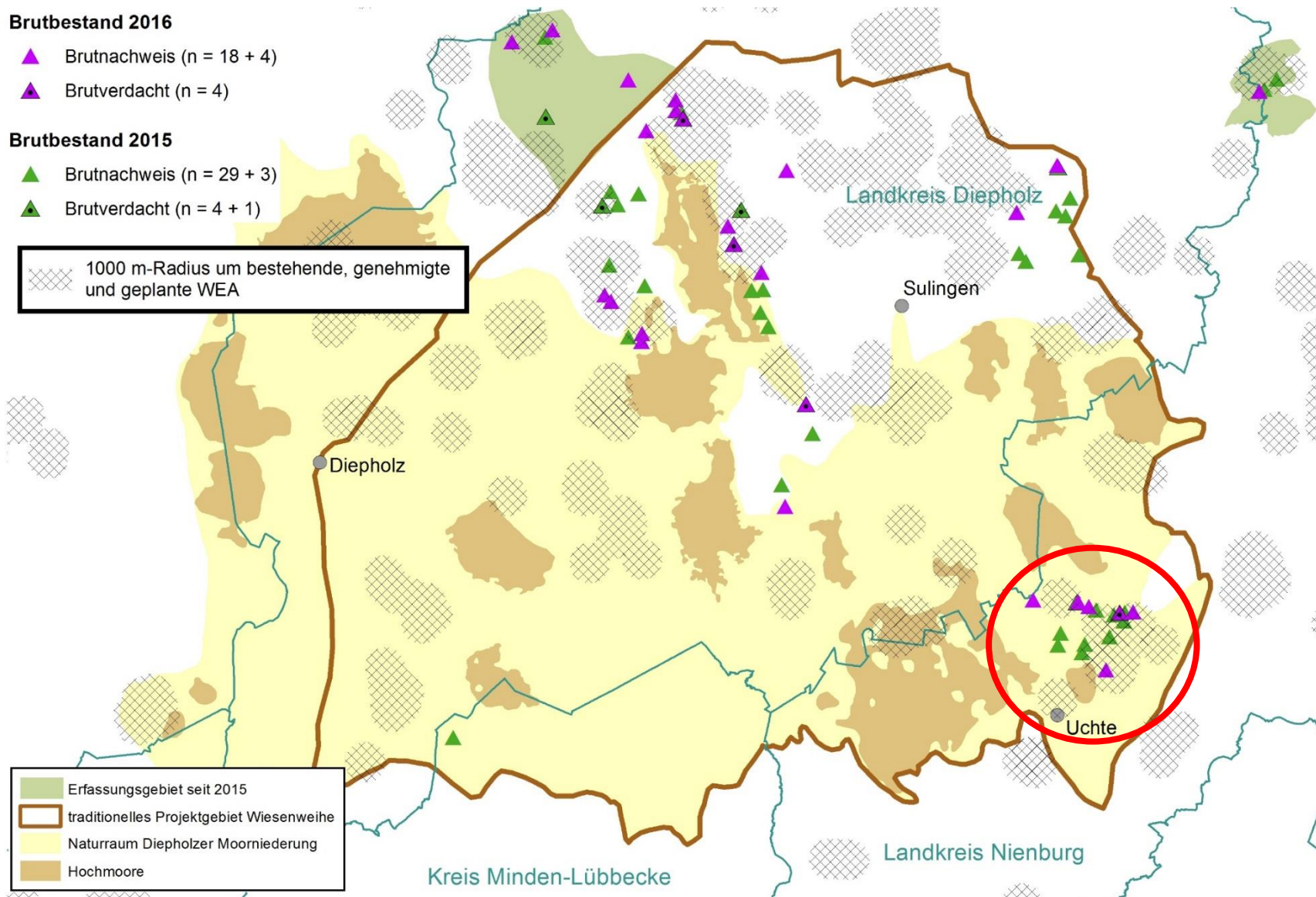
- ▲ Brutnachweis (n = 18 + 4)
- ▲ Brutverdacht (n = 4)

Brutbestand 2015

- ▲ Brutnachweis (n = 29 + 3)
- ▲ Brutverdacht (n = 4 + 1)

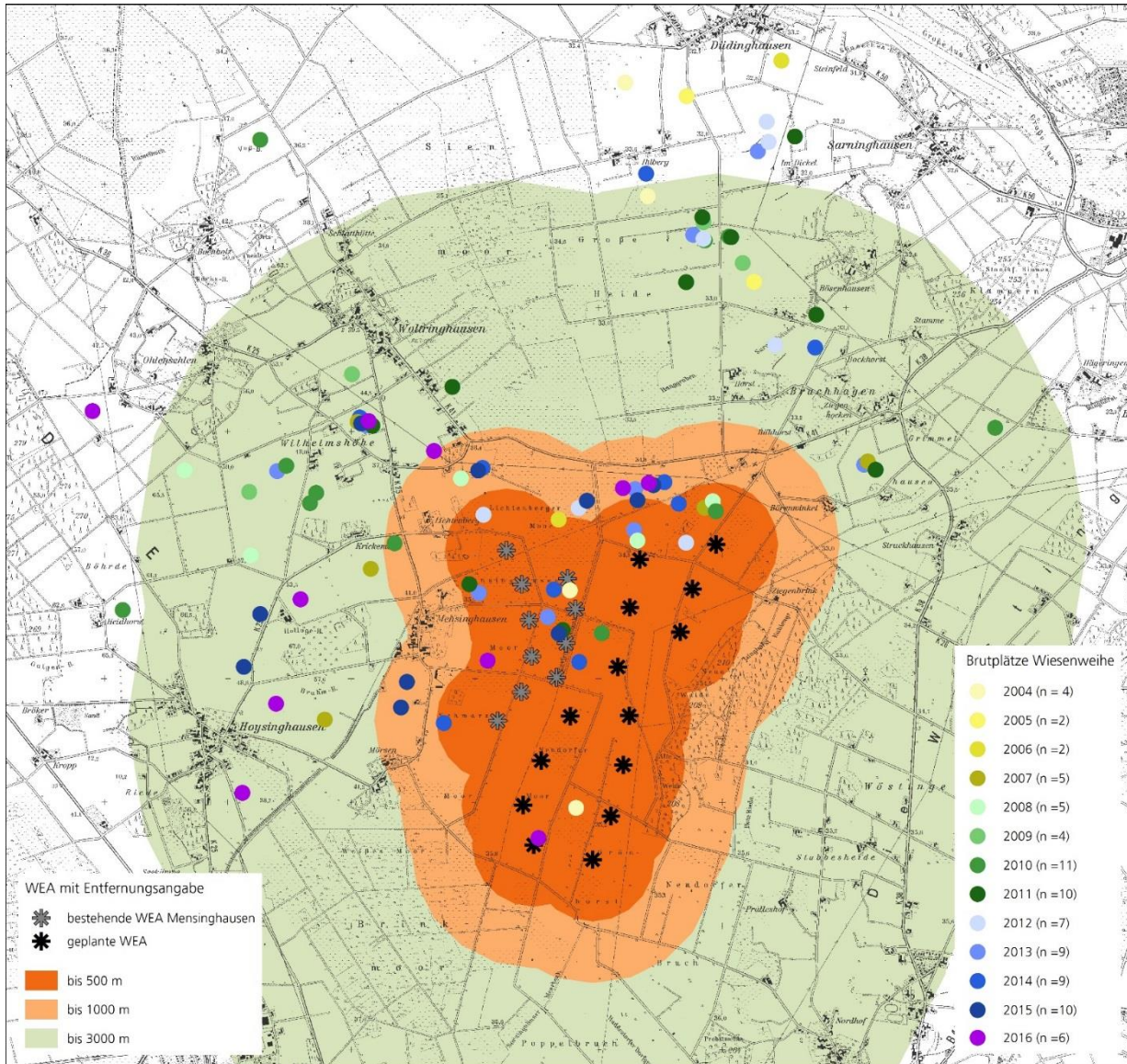
1000 m-Radius um bestehende, genehmigte und geplante WEA

- Erfassungsgebiet seit 2015
- traditionelles Projektgebiet Wiesenweihe
- Naturraum Diepholzer Moorniederung
- Hochmoore



11. Niedersächsischer Wiesenweihen-Workshop der Staatlichen Vogelschutzwarte Oktober 2016

Windkraft – Mensinghausen LK Nienburg



Windkraft – Mensinghausen LK Nienburg

Jahr	Anzahl Brutpaare	Durchschnittlicher Abstand zum WP (m)	Anzahl BP < 1000 m zum WP	Anteil BP < 1000 m zum WP
2004	4 (25)	1768	2	50 (8)
2005	2 (26)	2890	0	0 (0)
2006	2 (23)	2215	1	50 (4)
2007	5 (25)	1162	1	20 (4)
2008	5 (28)	1188	3	60 (11)
2009	4 (25)	2235	0	0 (0)
2010	11 (35)	1913	3	27 (9)
2011	10 (34)	1748	2	20 (6)
2012	7 (31)	1719	3	43 (10)
2013	9 (30)	1318	4	44 (13)
2014	9 (32)	1000	6	67 (19)
2015	10 (38)	982	7	70 (18)
2016	6 (26)	1225	4	67 (15)
Durchschnitt	7 (29)	1643	3	40 (9)

Optimierung des Wiesenweihenschutzes durch Kopter

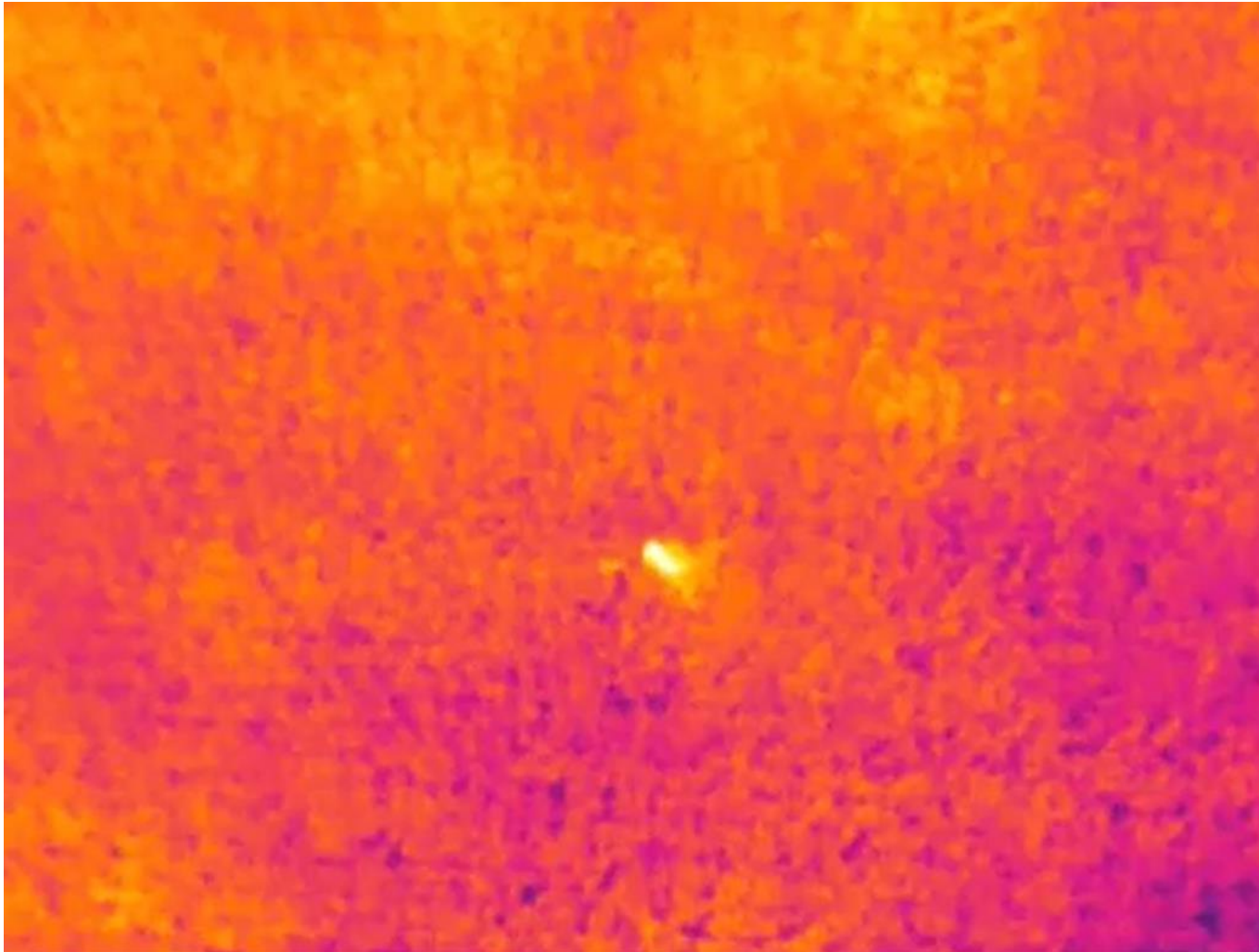


Optimierung des Wiesenweihenschutzes durch Kopter



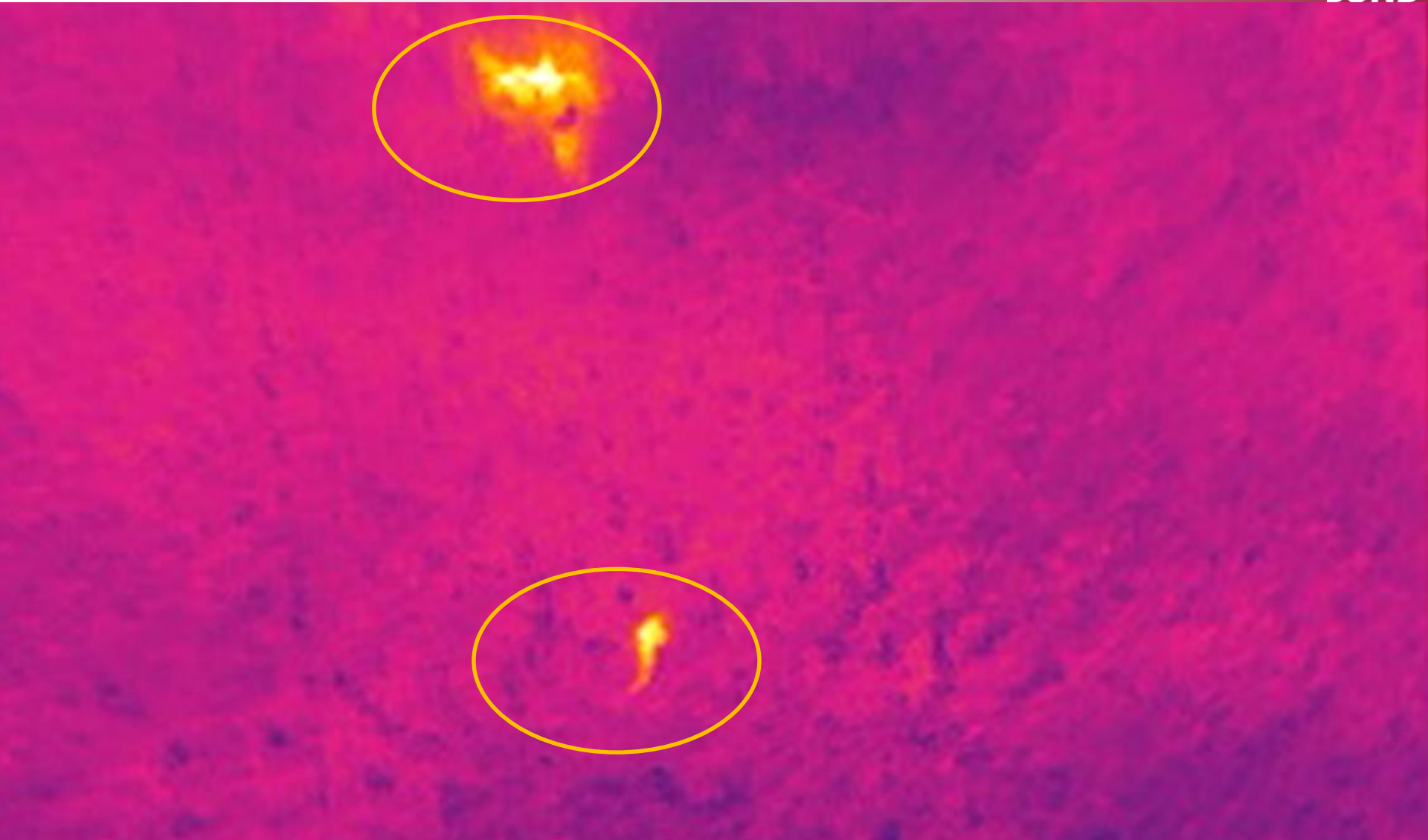


Optimierung des Wiesenweihenschutzes durch Kopter





Optimierung des Wiesenweihenschutzes durch Kopter



Vielen Dank für Ihre Aufmerksamkeit

