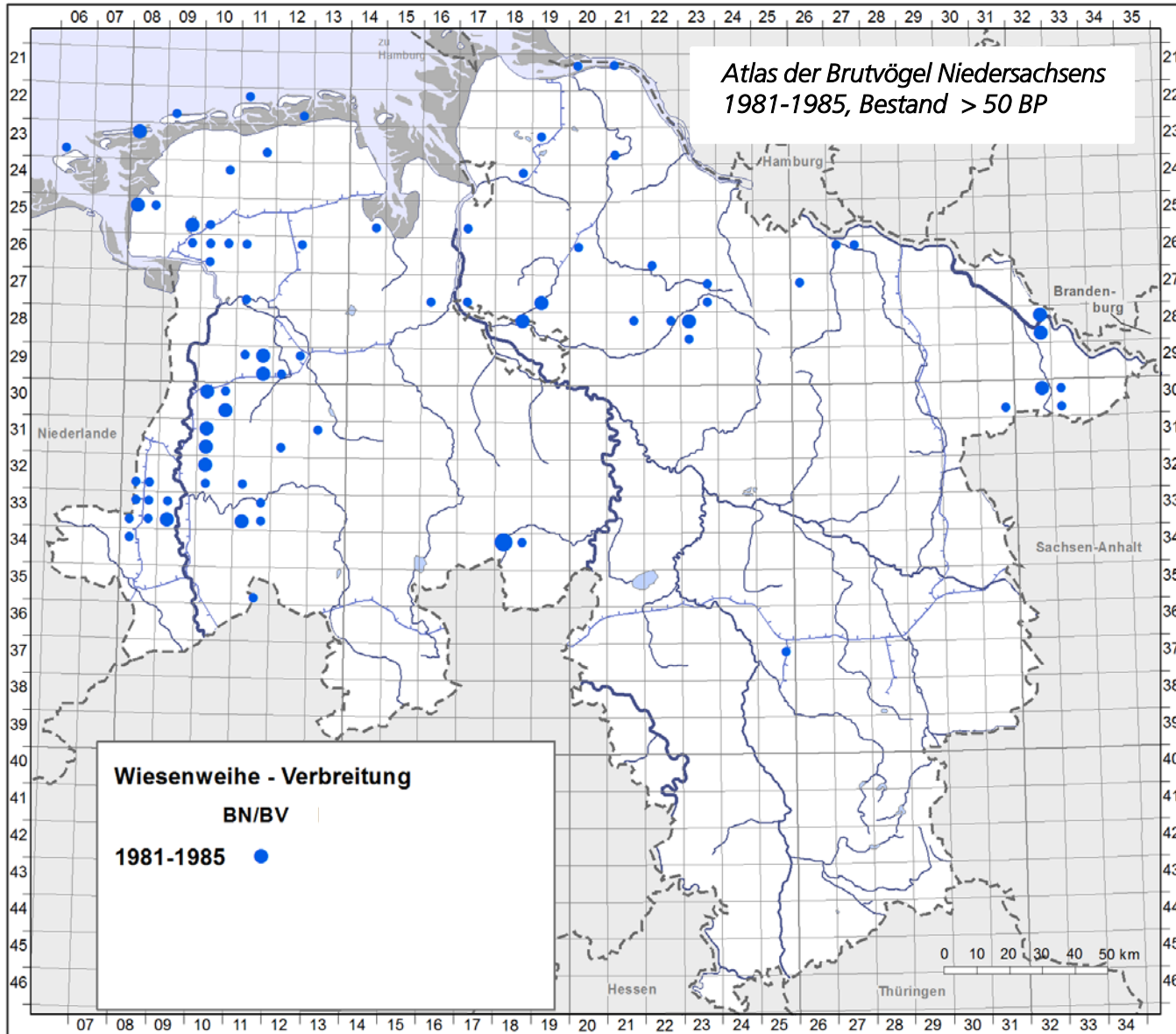


# *Die Wiesenweihe in Niedersachsen*

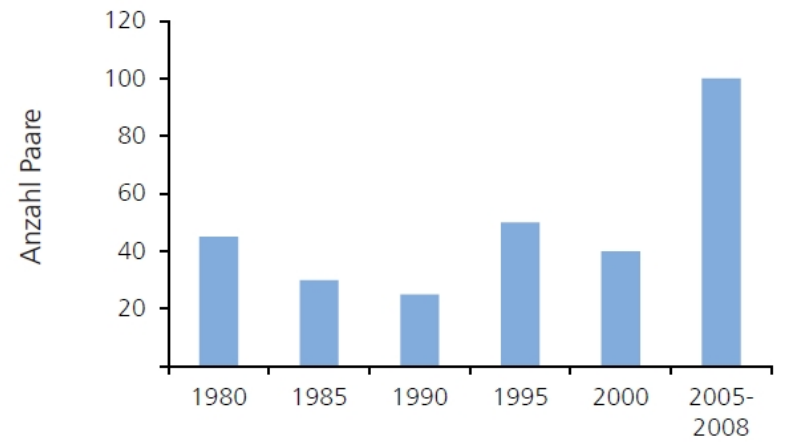
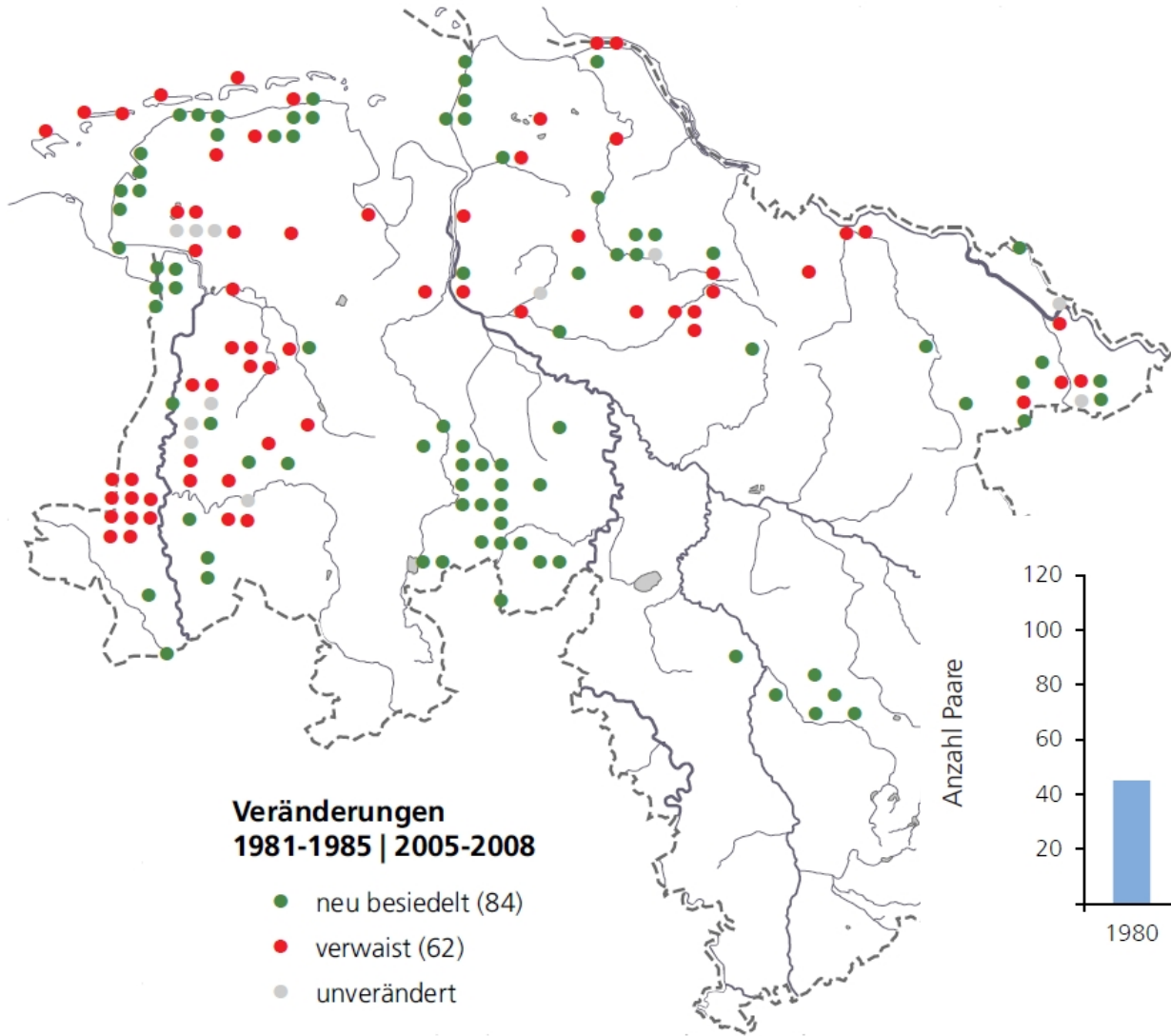
*Katja Behm*

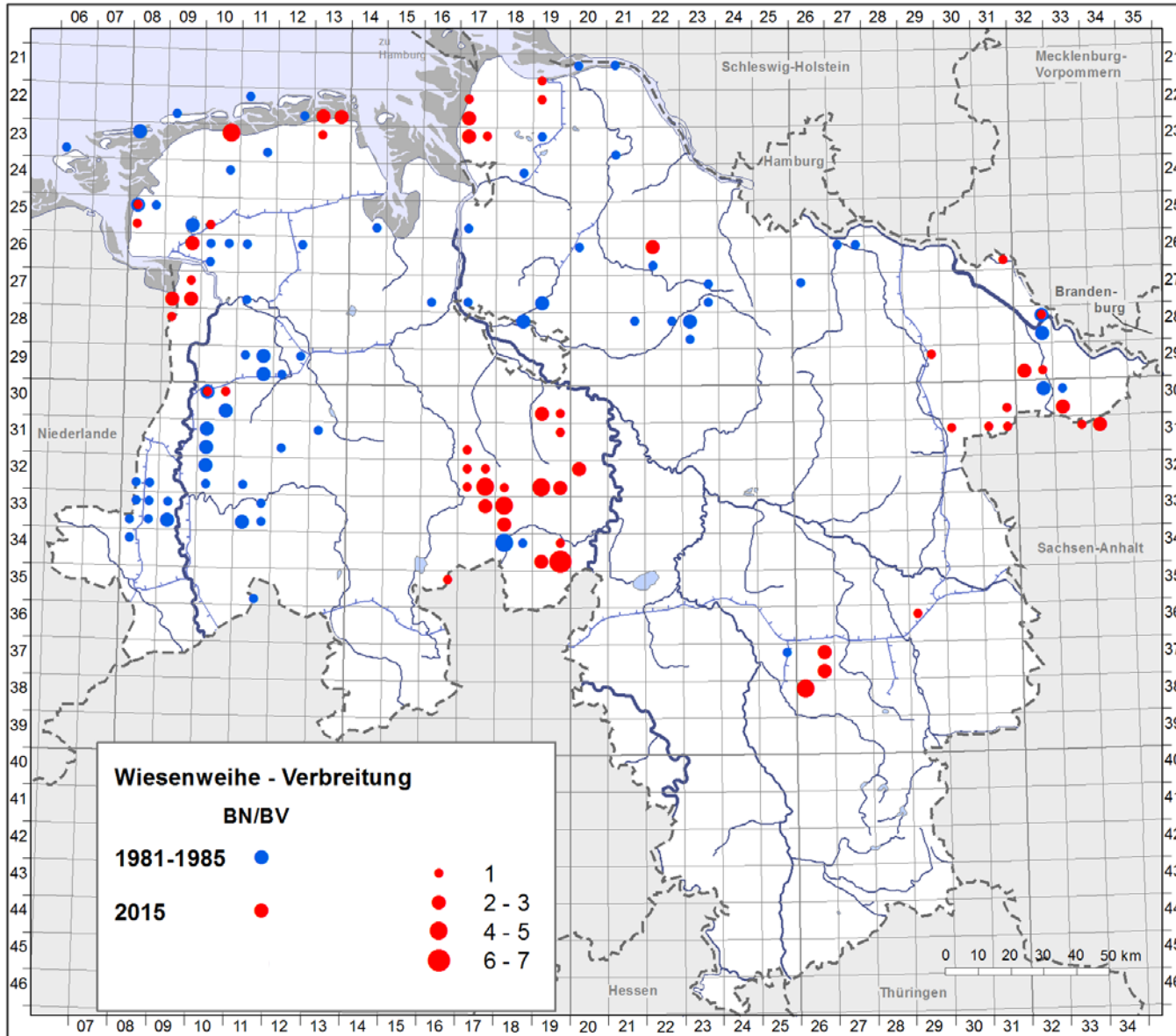
## *Die Wiesenweihe in Niedersachsen*

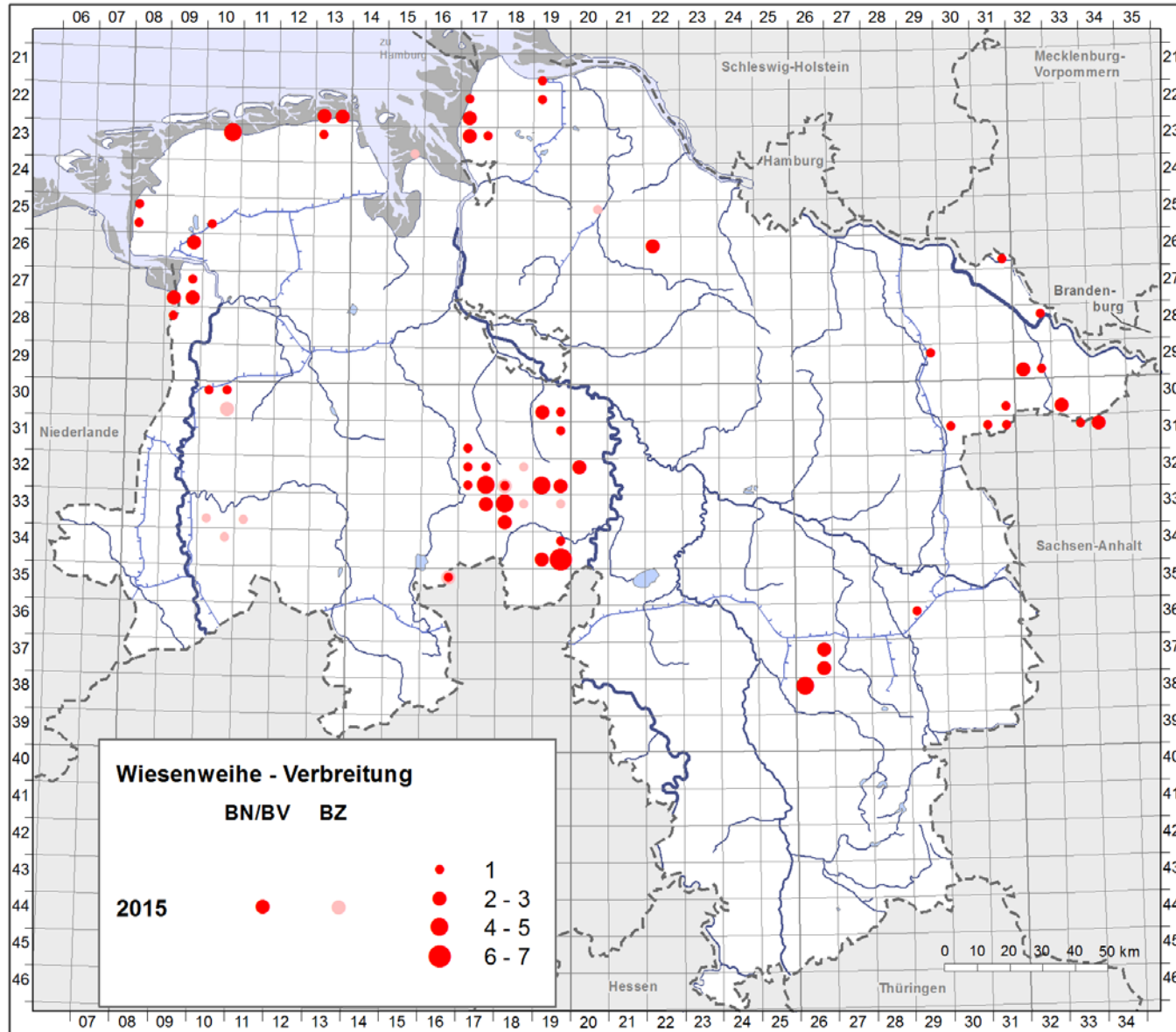
- *Verbreitung und Bestandsentwicklung in Niedersachsen*
- *Ergebnisse 2016*
- *Artenhilfsprogramm*
- *Ziele und erforderliche Maßnahmen*



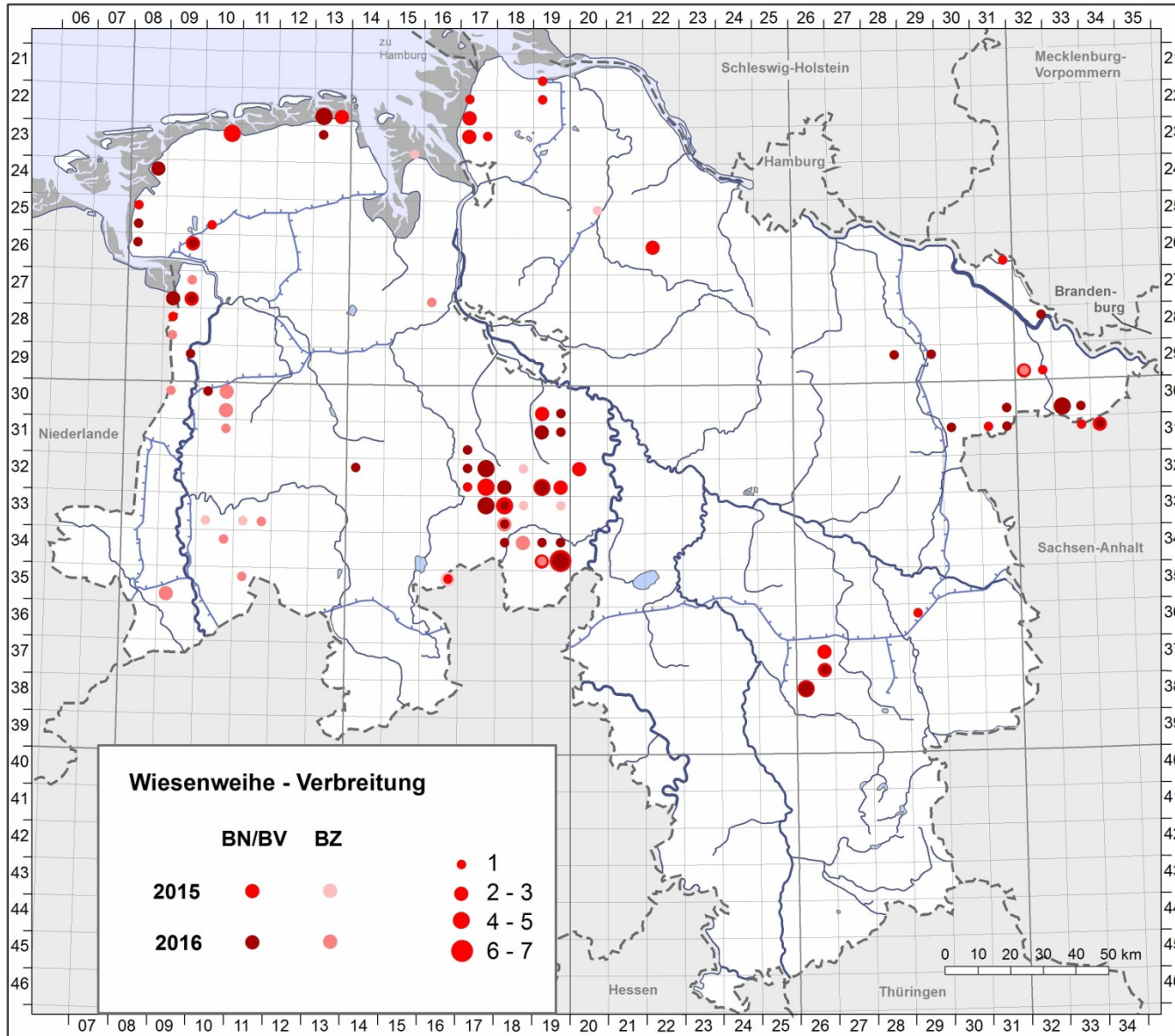
Kartengrundlage: © NLWKN/Peter G. Schader

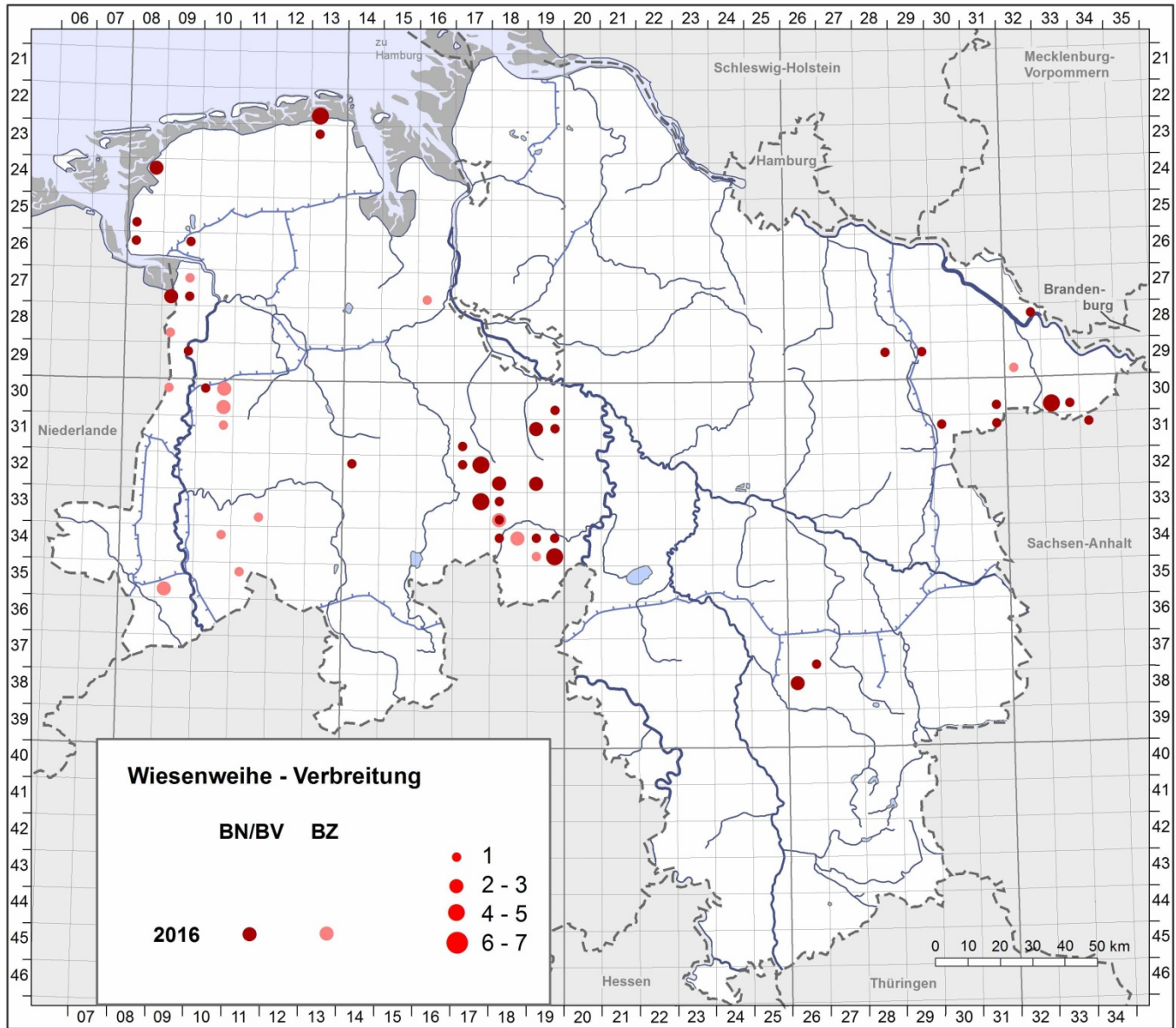






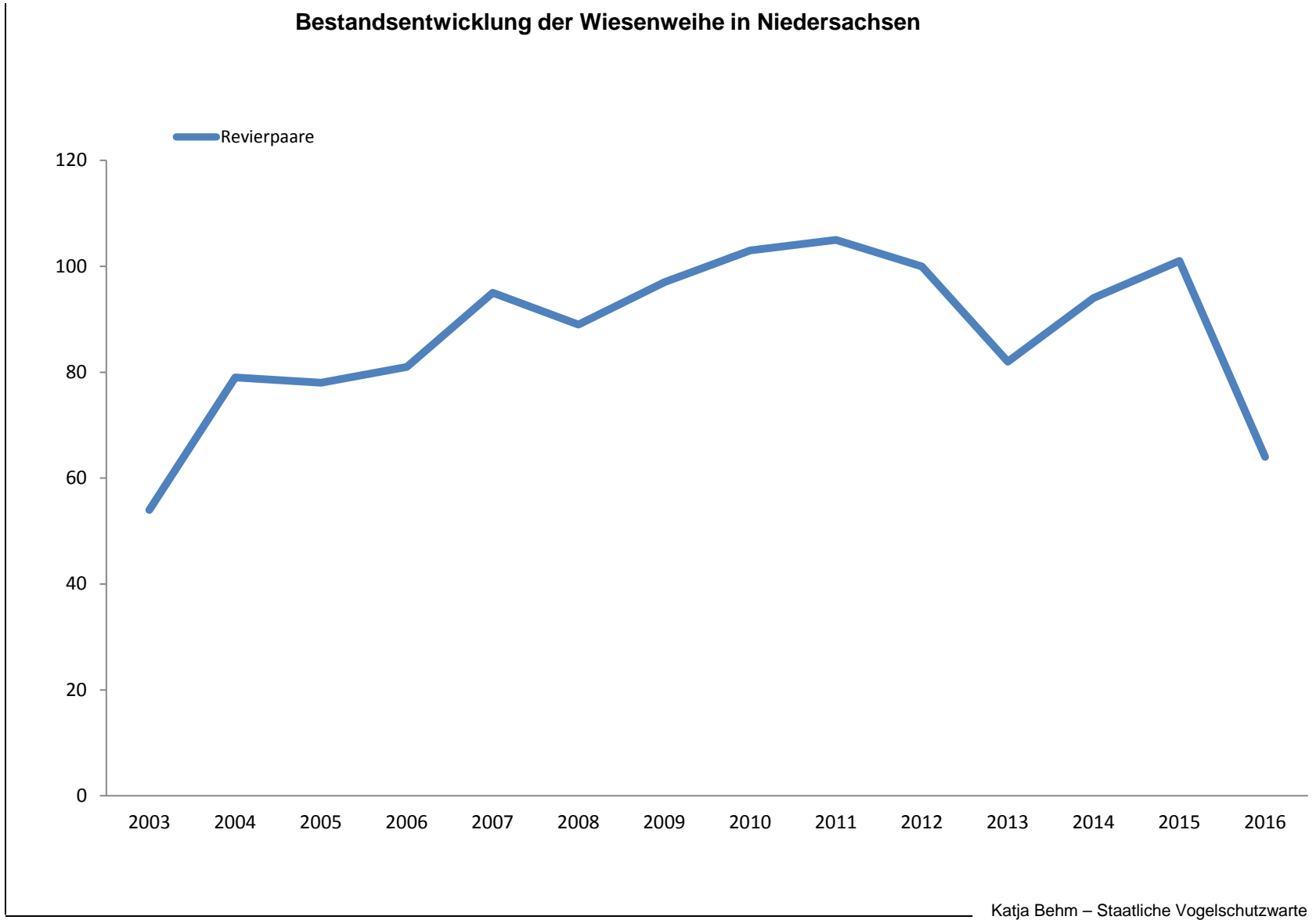
Kartengrundlage: © NLWKN/Peter G. Schader

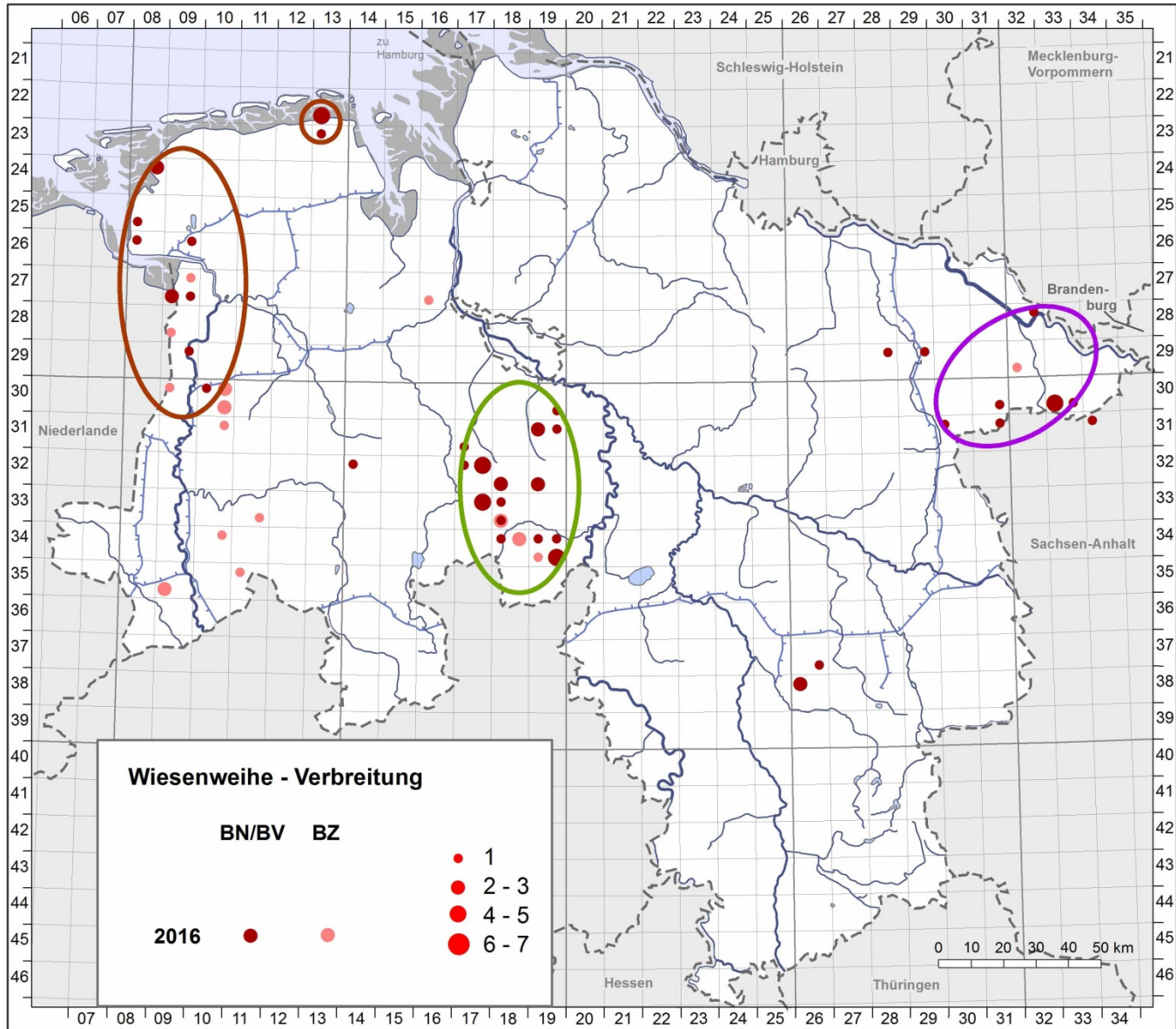






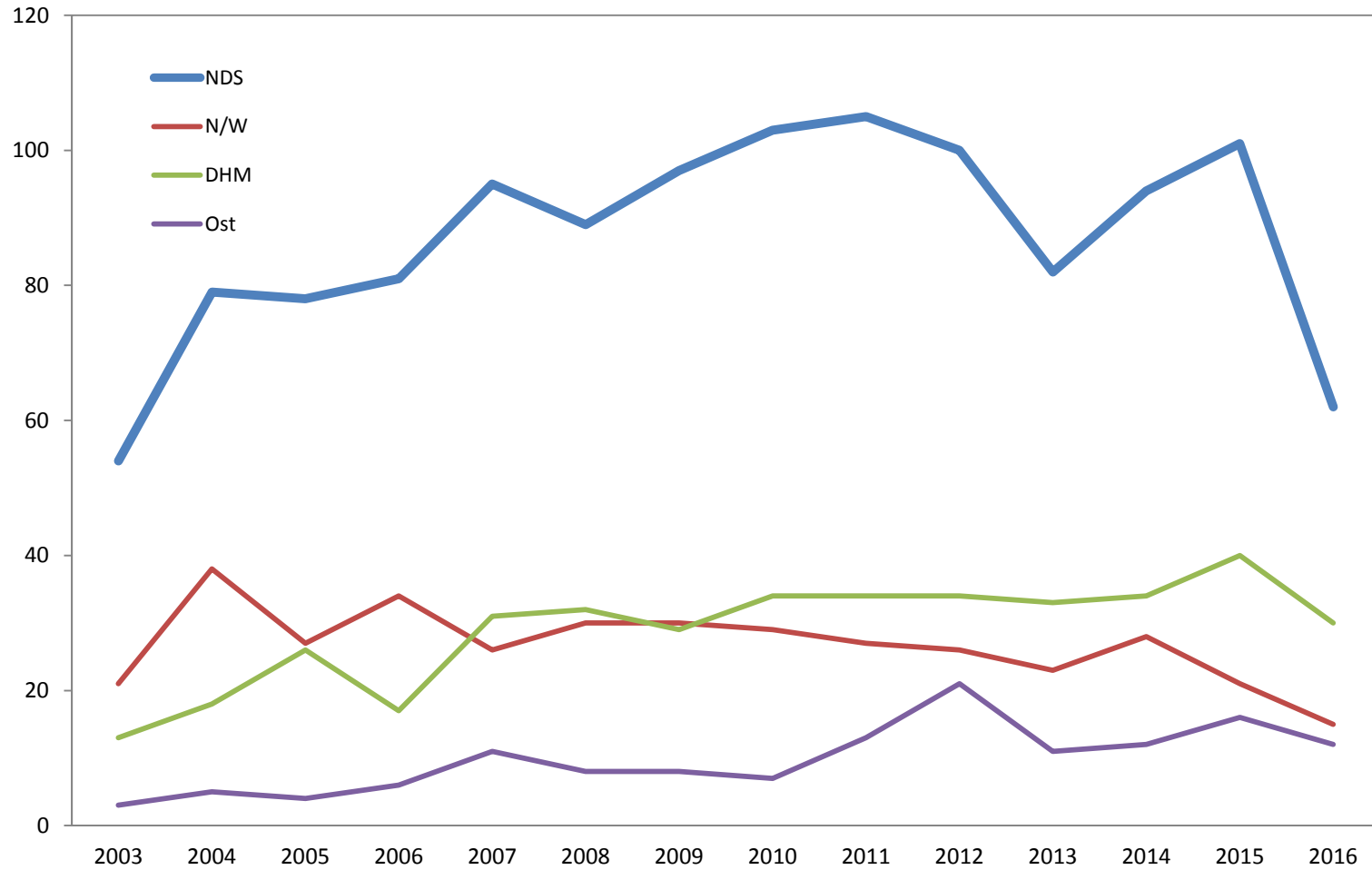
### Bestandsentwicklung der Wiesenweihe in Niedersachsen



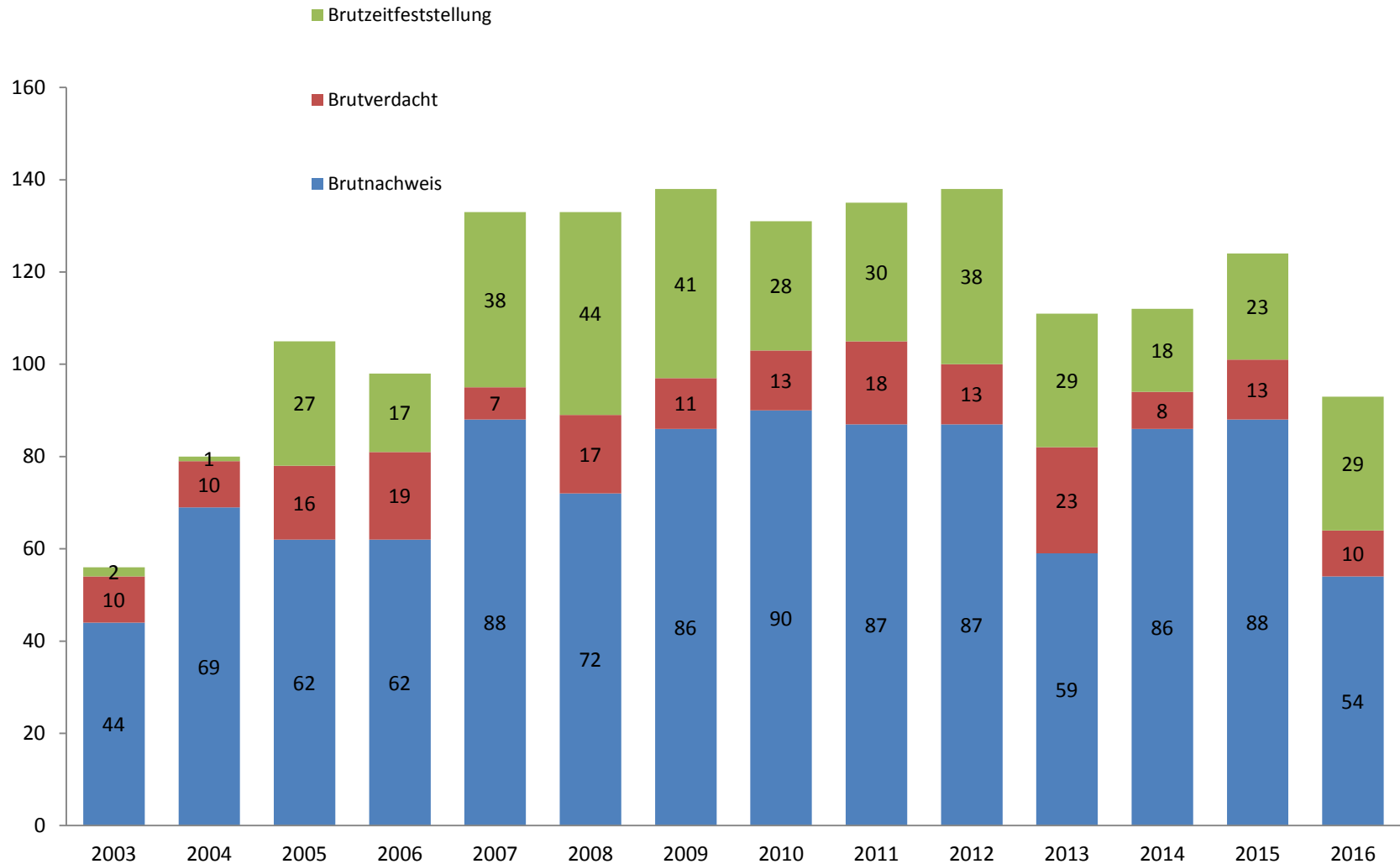


Kartengrundlage: © NLWKN/Peter G. Schader

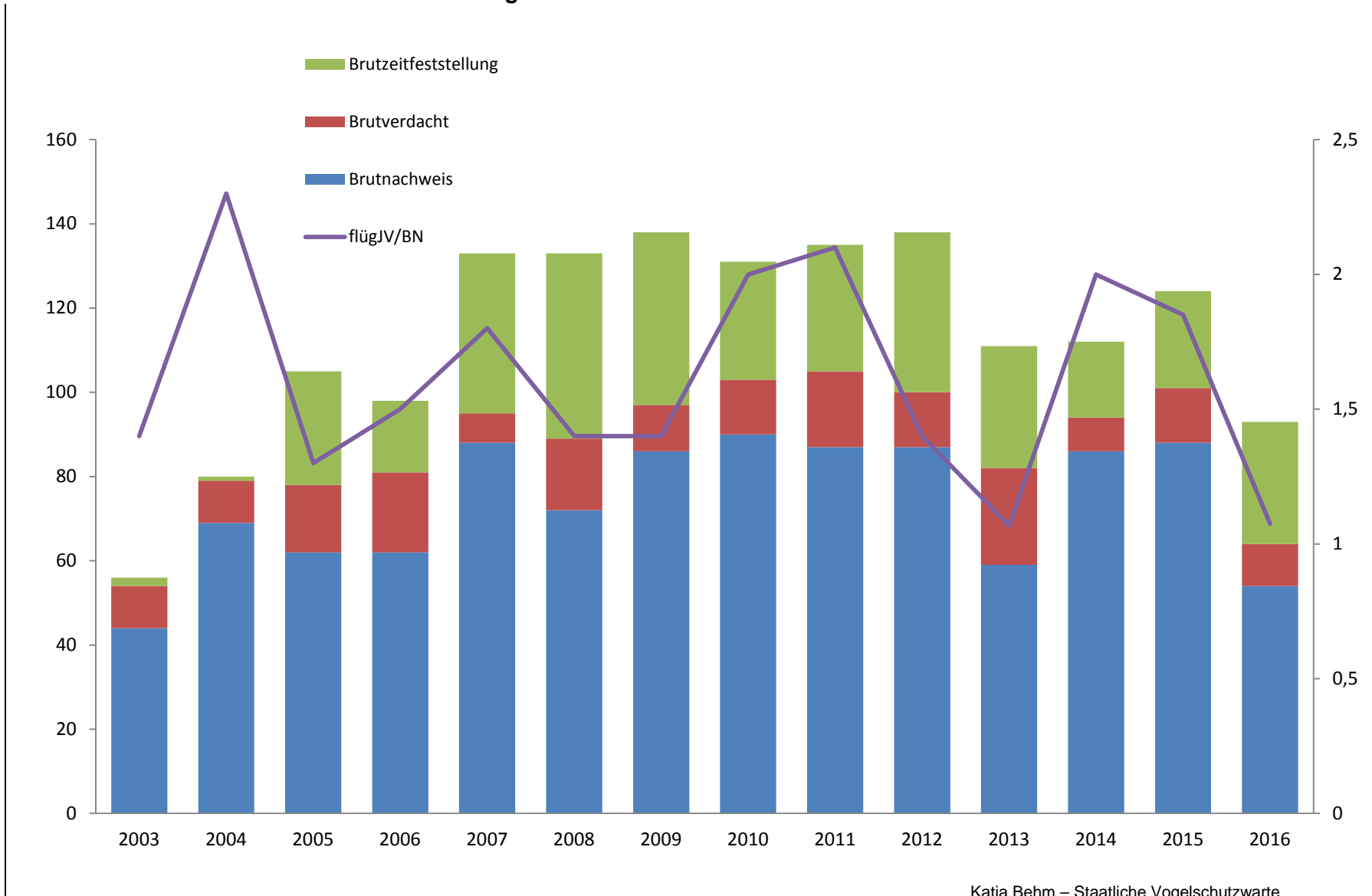
## Bestandsentwicklung der Wiesenweihe in Niedersachsen Revierpaare



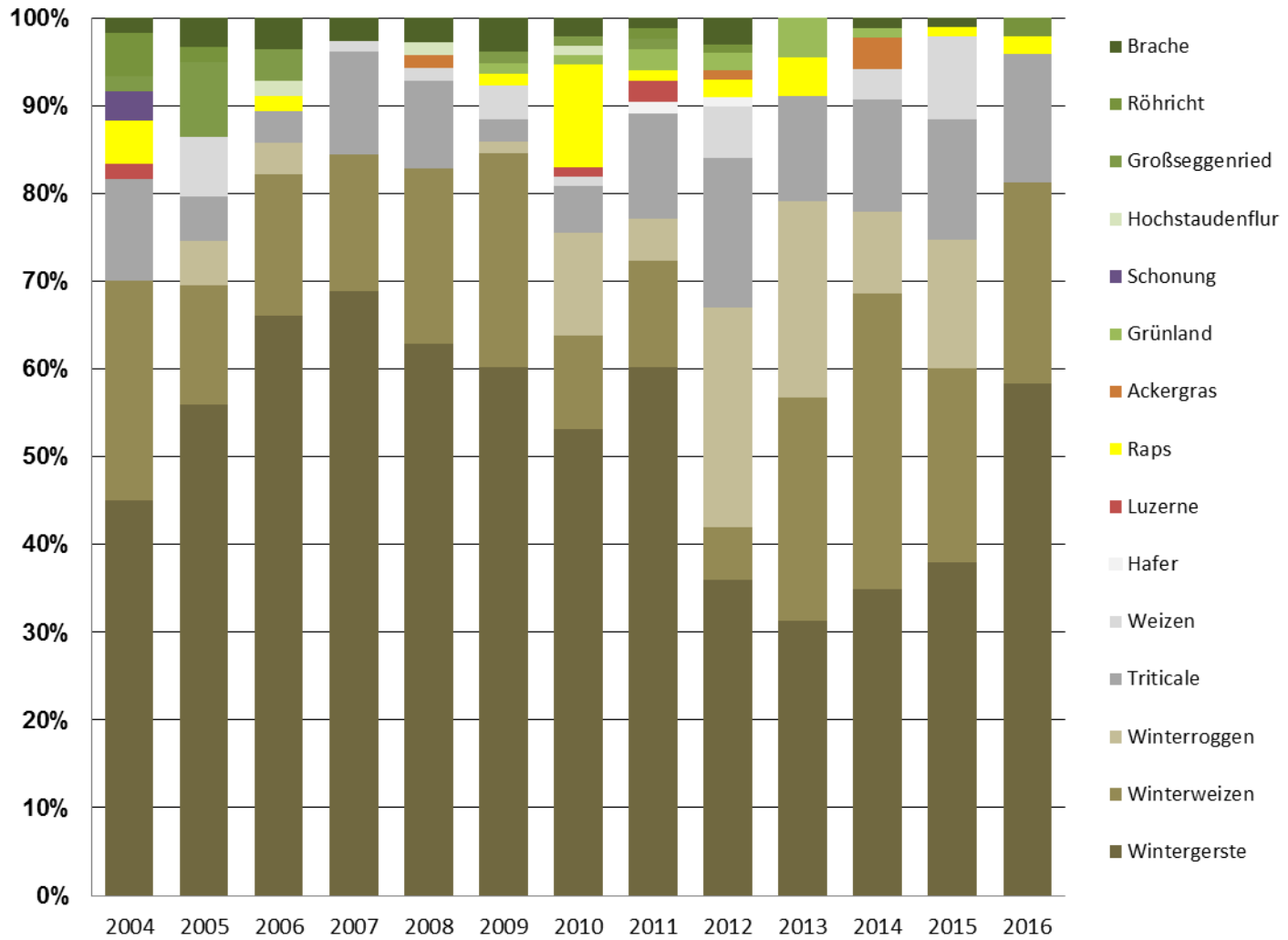
## Bestandsentwicklung der Wiesenweihe in Niedersachsen



## Bestandsentwicklung der Wiesenweihe in Niedersachsen



Verteilung der Bruthabitate (Neststandorte) der Wiesenweihe in Niedersachsen



*Das Artenhilfsprogramm Wiesenweihe  
in Niedersachsen wird fortgeführt...*

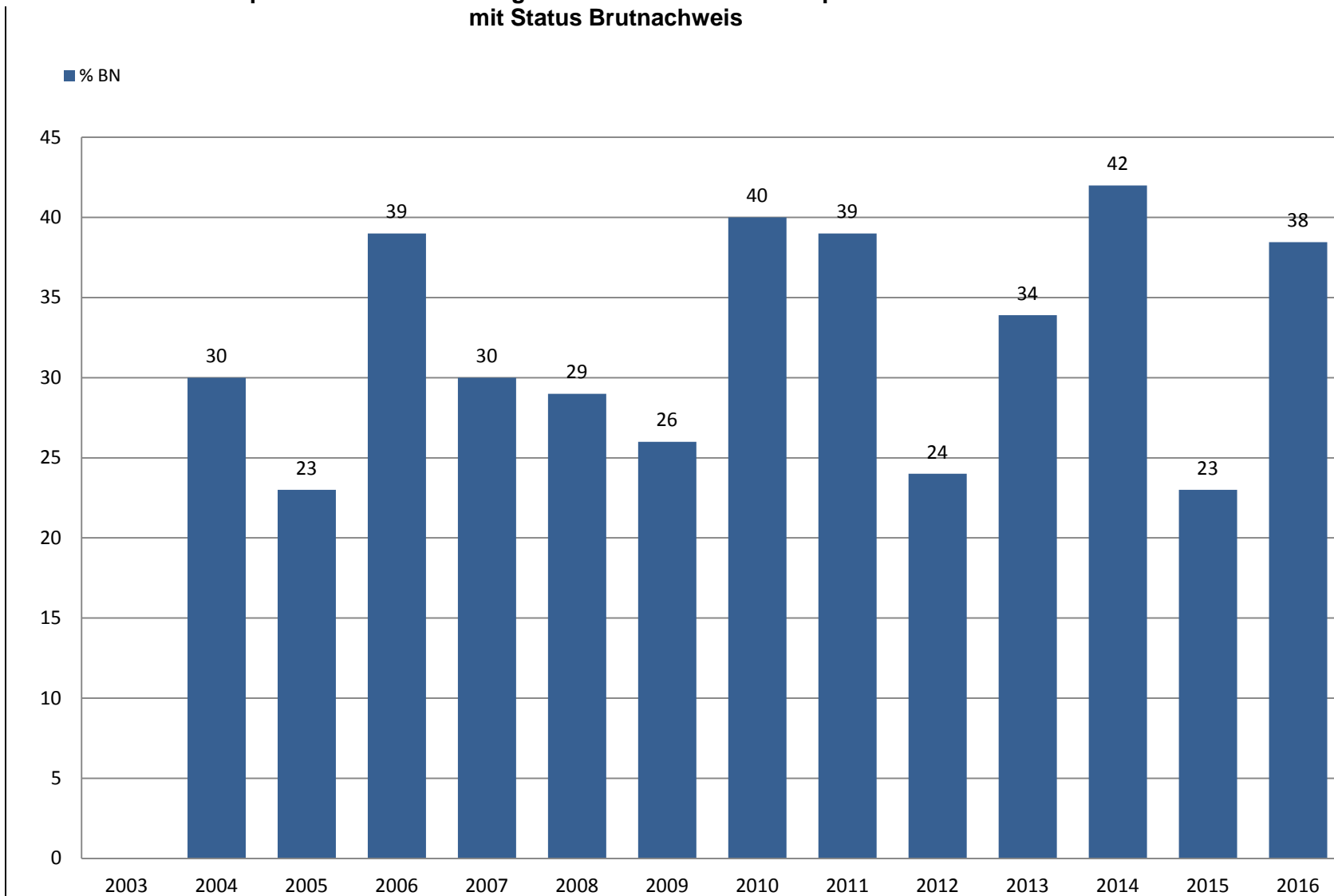


## Es gibt ein neues Falblatt!





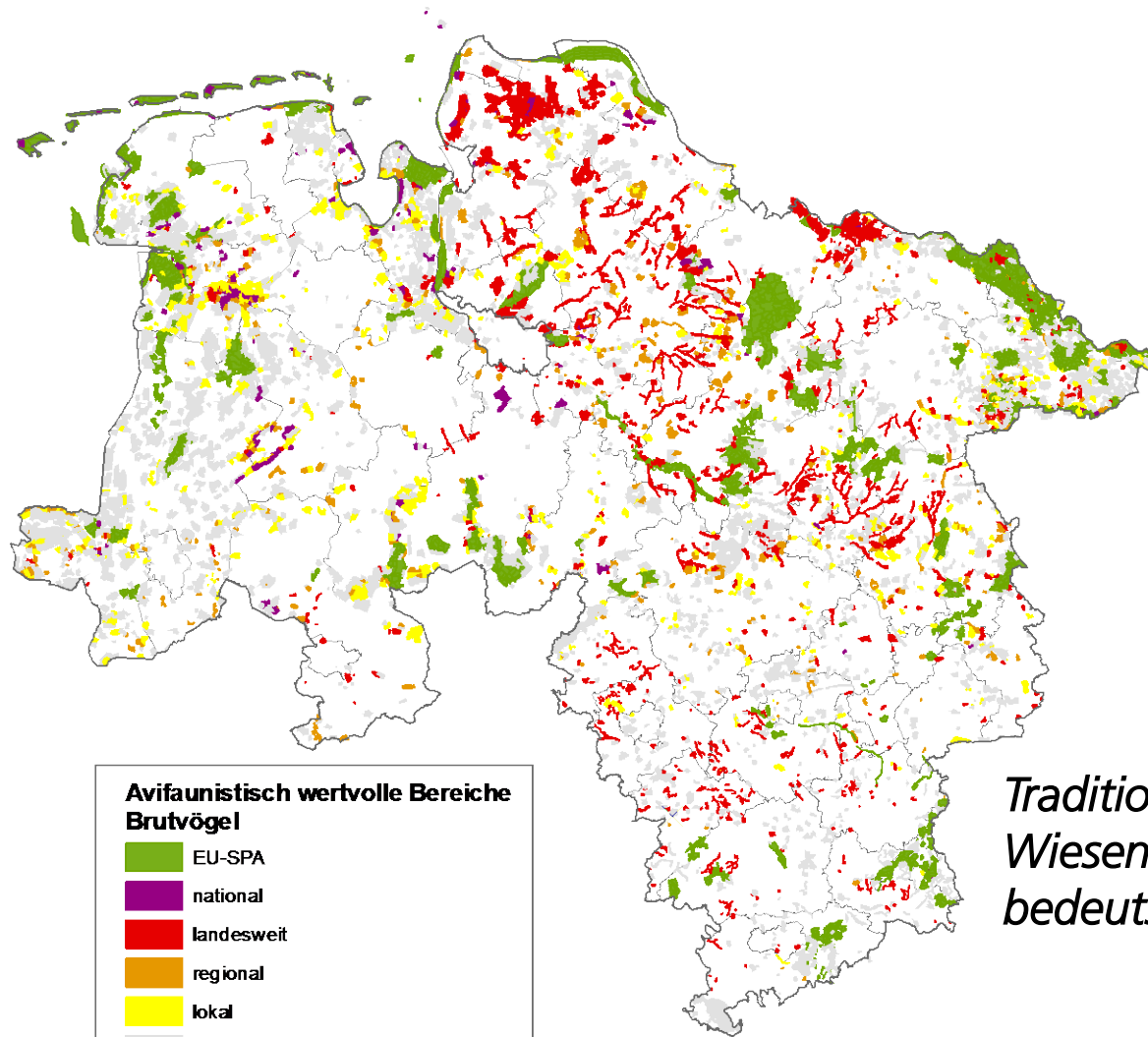
### prozentualer Anteil der geschützten Nester am Brutpaarbestand mit Status Brutnachweis



## Weitere Ziele und erforderliche Maßnahmen:

- *Schaffung und Erhalt von feuchten Niederungslandschaften als naturnahe bzw. natürliche Bruthabitate (z. B. Seggenriede im Bereich von Niedermoorstandorten)*
- *Erhalt und Wiederherstellung großflächig offener, gehölzfreier Ackerkomplexe in den Gebieten mit Schwerpunktvorkommen der Wiesenweihe*
- *Förderung von Maßnahmen zur Erhöhung des Nahrungsangebots bzw. der Nahrungsverfügbarkeit (z. B. durch zeitlich versetzte Mahd von Ackerrandstreifen und Gräben, Förderung von Brachen, Stoppelbrachen, Randstreifen, Anbau von Sommergetreide, Erhalt von Grünland)*  
➔ *Agrarumweltmaßnahmen (Blühstreifen-Grundvariante des ML)*
- *Berücksichtigung von Wiesenweihen-Schwerpunktvorkommen bei raumbedeutsamen Planungen (z. B. Ausweisung von Vorrangstandorten für Windenergienutzungen, Freileitungen u. bei Verkehrsplanungen)*  
➔ *für Brutvögel wertvolle Bereiche*

# Karte der avifaunistisch wertvollen Bereiche



## Avifaunistisch wertvolle Bereiche Brutvögel

-  EU-SPA
-  national
-  landesweit
-  regional
-  lokal
-  Status offen

*Traditionelle Brutgebiete der  
Wiesenweihe werden als national  
bedeutsam bewertet*