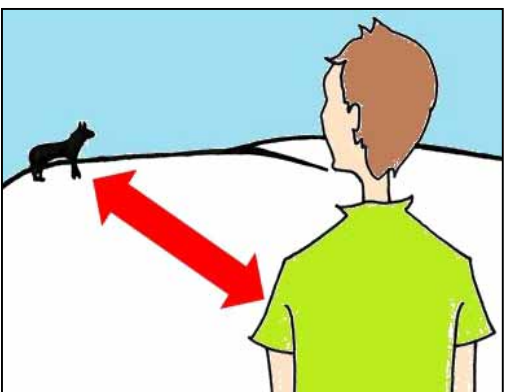


# الذئب - حيوان بري يعيش في جوارنا

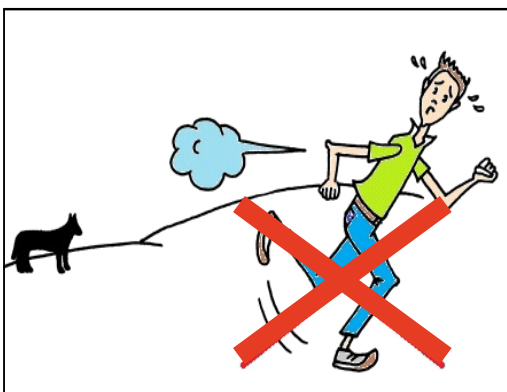
يرجى الإلتباه: إن إطعام الذئب، من شأنه أن يدفع الذئب إلى الإعتياد على الحصول المريح على مصادر الغذاء. ومن شأن ذلك، أن يجعل من الذئب فضولية وأكثر إلحاحاً وربما يجعلها تكون خطرة. لذلك: لاتقم بإطعام الذئب أبداً!

بالنسبة للذئب لاعتُبر للسيارات والمنازل ذات صلة بالبشر وبالتالي فإنها لا تُشكل بالنسبة لهم مصدر تهديد محتمل. تتخذ الذئب من المناطق السكنية جزءاً من بيئتها المعيشية، وتتواجد فيها غالباً في الليل أو عند الغسق، غير أنها يمكن في بعض الأحيان أن تتواجد في النهار أيضاً.

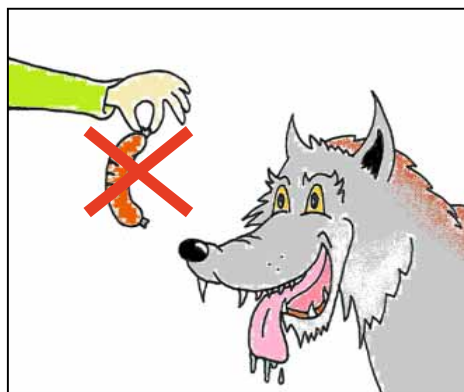
منذ عدة سنوات عادت الذئب لتعيش بيننا من جديد في ولاية سكسونيا السفلى. لا تُشكل الذئب في العادة أي خطر على البشر. تبعد هذه الحيوانات في العادة بعيداً عن طريق البشر، إلا أن الذئب الشابة تمتاز بأنها أكثر فضولاً من الذئب البالغة.



ابق على مسافة منها!



لا تهرب منها!



لا تطعمها!



تخلص من النفايات بشكل صحيح!



عندما نلتقي الذئب - كيف سنصرف؟

حافظ على الهدوء وابق على مسافة منه.

لا تدر له ظهرك وتبدأ بالهرب، بل تراجع ببطء إلى الوراء.

إذا شعرت بعدم الارتياح، فقم بإصدار الأصوات من خلال الصراخ أو التصفيق.

لا تقم بإطعام الذئب أبداً تحت أي ظرف من الظروف.

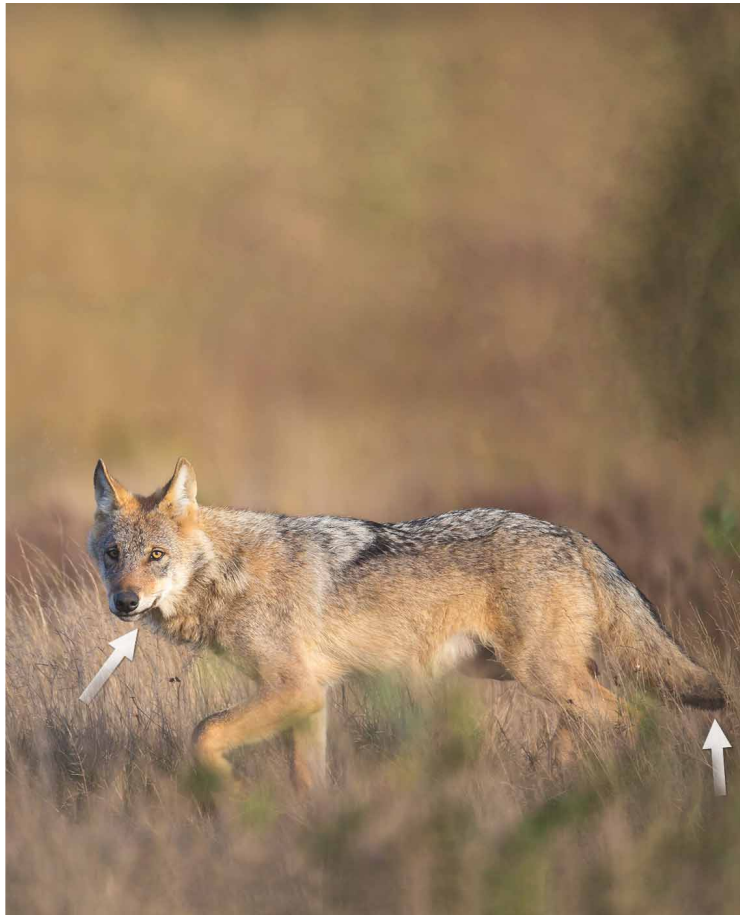
لا تدع أي من النفايات وبقايا الطعام متجمعة.

كيف نُميز بين الذئب و الكلب؟

إن حجم الذئب هو كبير مثل كلب الراعي (شيفر هوند): يبلغ ارتفاع كتفيه بين ٦٠ إلى ٩٠ سنتيمتر. يمكن للمرء التعرف إليه جيداً من خلال اثنتين من العلامات الفارقة:

لون الفراء هو رمادي وبني و في حين ان لونه تحت الأنف هو أبيض.

له ذيل قصير، طرفه ذيله أسود اللون.



معلومات حول موضوع الذئب تجدونها في بوابة الذئب الإلكترونية:



www.der-wolf-in-niedersachsen.de

مسؤول الاتصال المحلي تحدونه من خلال مكتب رعاية الذئب:



www.wolfsbuero.nlwkn.niedersachsen.de

هيئة التحرير:

Niedersächsischer Landesbetrieb für Wasserwirtschaft, Küsten- und Naturschutz (NLWKN) - الحفاظ على البيئة - Göttinger Chaussee 76A, 30453 Hannover wolfsbuero@nlwkn-h.niedersachsen.de Tel.: 0511 3034 3034 Text und Gestaltung: Wolfsbüro Fotos: J. Borris, Illustrationen: C. Steinberg