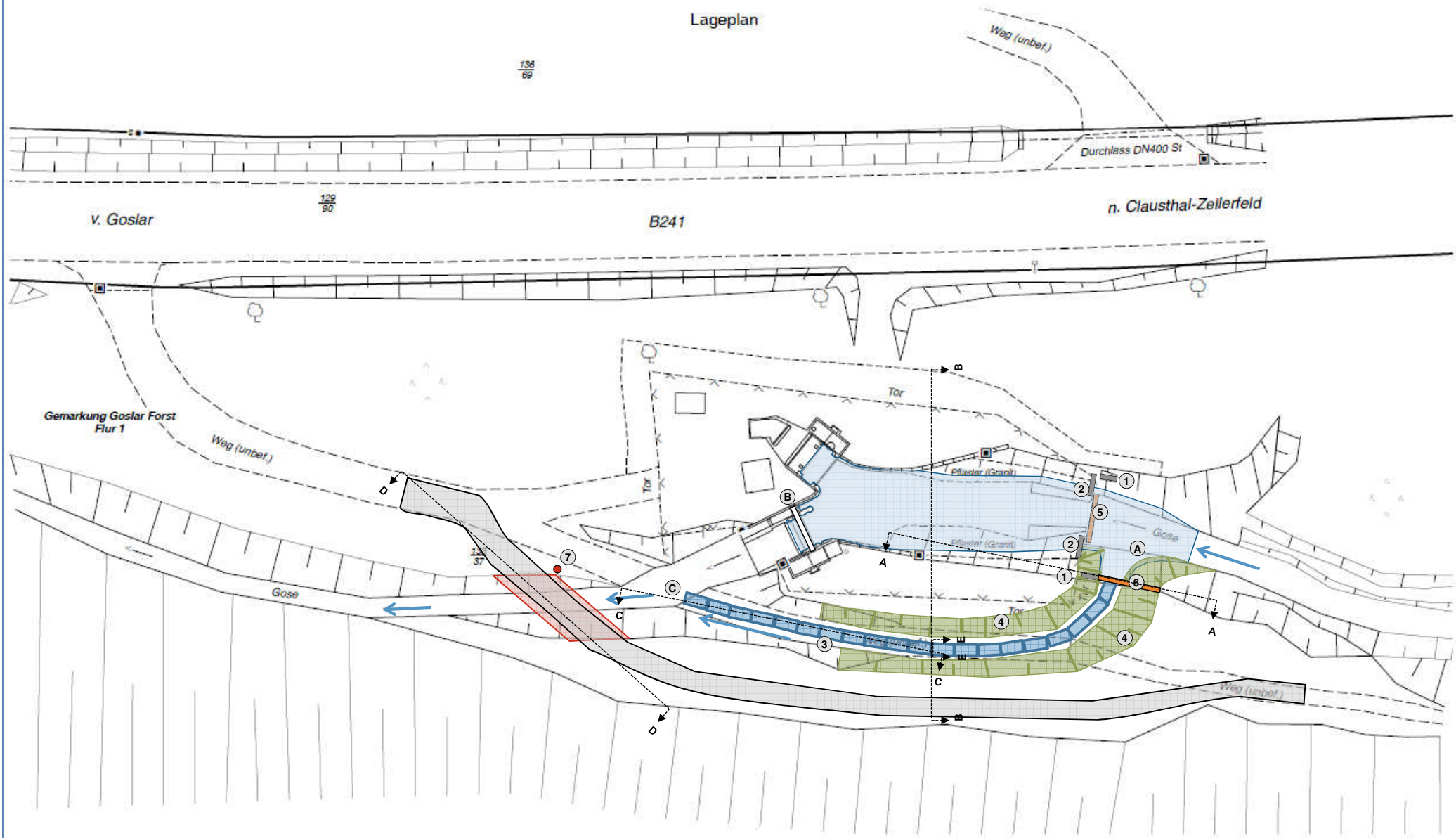
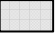



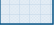
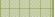


Lageplan



-  Forstweg Trasse / Umlegung
-  Forstweg Brücke / geplant
-  Trassierung Umgehungsgerinne
-  Fließrichtung
-  Wasserspiegel (Einstau) 347,29 m ü. NN
-  Böschung neu

- ① Brückenfundament
- ② Sicherungsschwelle
- ③ Umgehungsgerinne
- ④ Böschung
- ⑤ Sohlschwelle
- ⑥ Einlaufschütz / Fehlschlag
- ⑦ Pegel / Pegellatte

- (A) Einlauf Gewässersohle 346,50 bis 347,00 m ü. NN
- (B) Pegel Sennhütte Stau (Rehbockwehr) PNP 347,29 m ü. NN
- (C) Auslauf Gewässersohle 345,90 m ü. NN

 Schnitt A-A

Harzwasserwerke GmbH
Neubewilligung
Nordharzverbundsystem
Goseableitung
 Ökologische Durchgängigkeit am Gosewehr

Planung
Lageplan / Trassenführung
Variante E

Maßstab: unmaßstäblich

 Abt. Wasserwirtschaft
 WA/eg
 Stand 25.02.2016

Plan Nr. 003