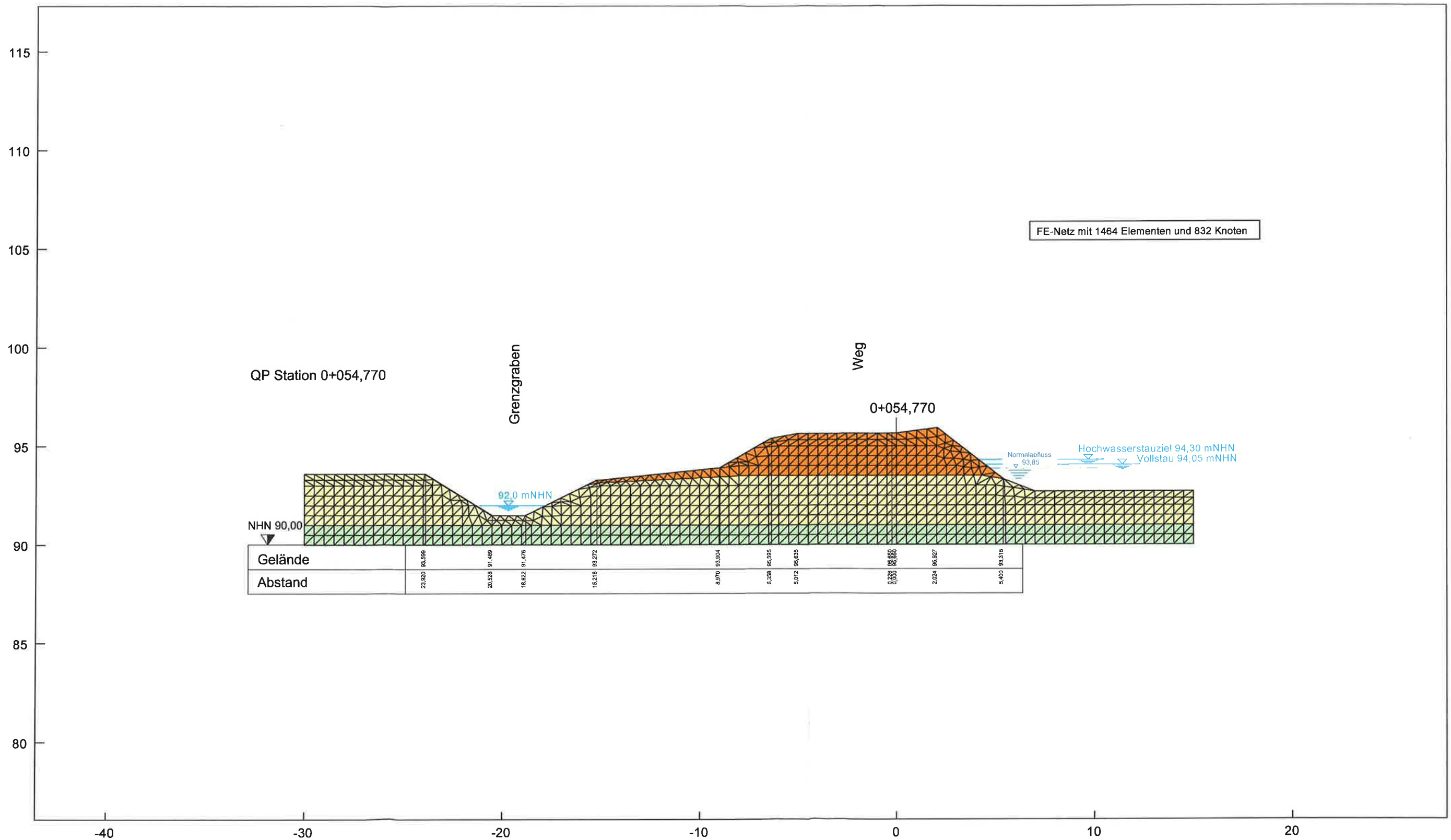
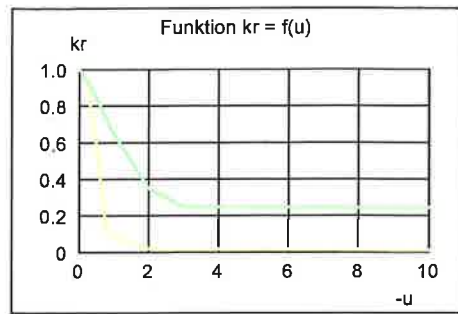


Boden	k_x [m/s]	k_y [m/s]	n_{eff} [-]	Bezeichnung
	$1.000 \cdot 10^{-7}$	$1.000 \cdot 10^{-7}$	0.20	Damm (schluffiger Sand)
	$1.000 \cdot 10^{-4}$	$1.000 \cdot 10^{-4}$	0.20	Sand
	$1.000 \cdot 10^{-10}$	$1.000 \cdot 10^{-10}$	0.10	Schluffiger Ton

QP Station 0+054,700
System und Randbedingungen

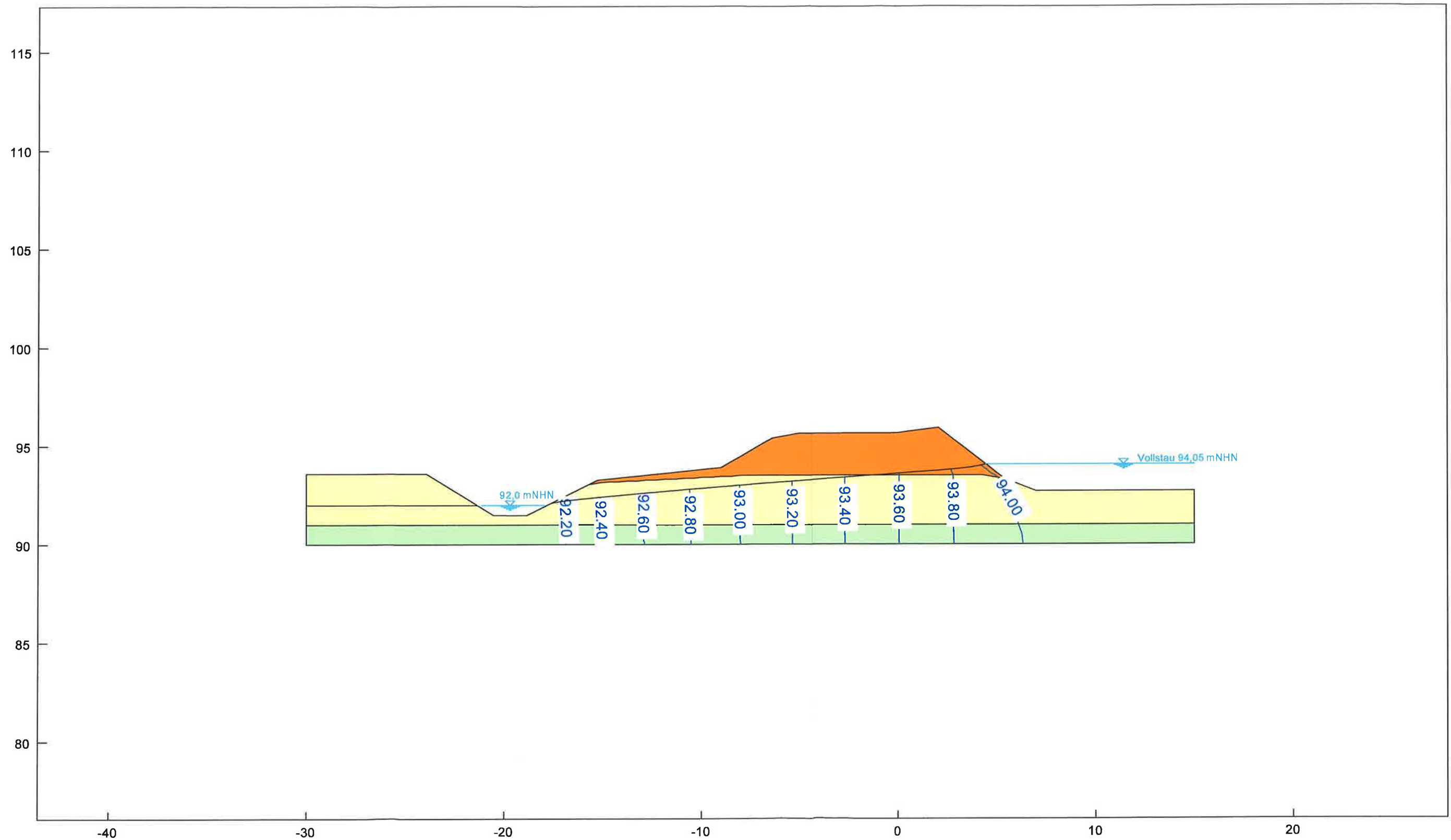
FE-Netz mit 1464 Elementen und 832 Knoten

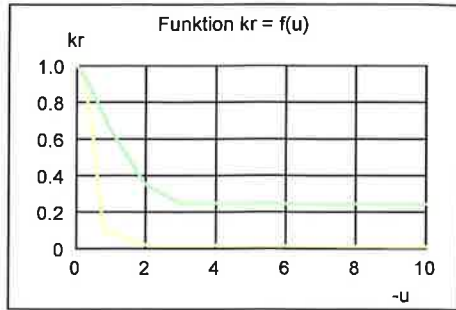




Boden	k_x [m/s]	k_y [m/s]	n_{eff} [-]	Bezeichnung
	$1.000 \cdot 10^{-7}$	$1.000 \cdot 10^{-7}$	0.20	Damm (schluffiger Sand)
	$1.000 \cdot 10^{-4}$	$1.000 \cdot 10^{-4}$	0.20	Sand
	$1.000 \cdot 10^{-10}$	$1.000 \cdot 10^{-10}$	0.10	Schluffiger Ton

QP Station 0+054,700
Linien gleicher Wasserstände
BS-P Vollstau





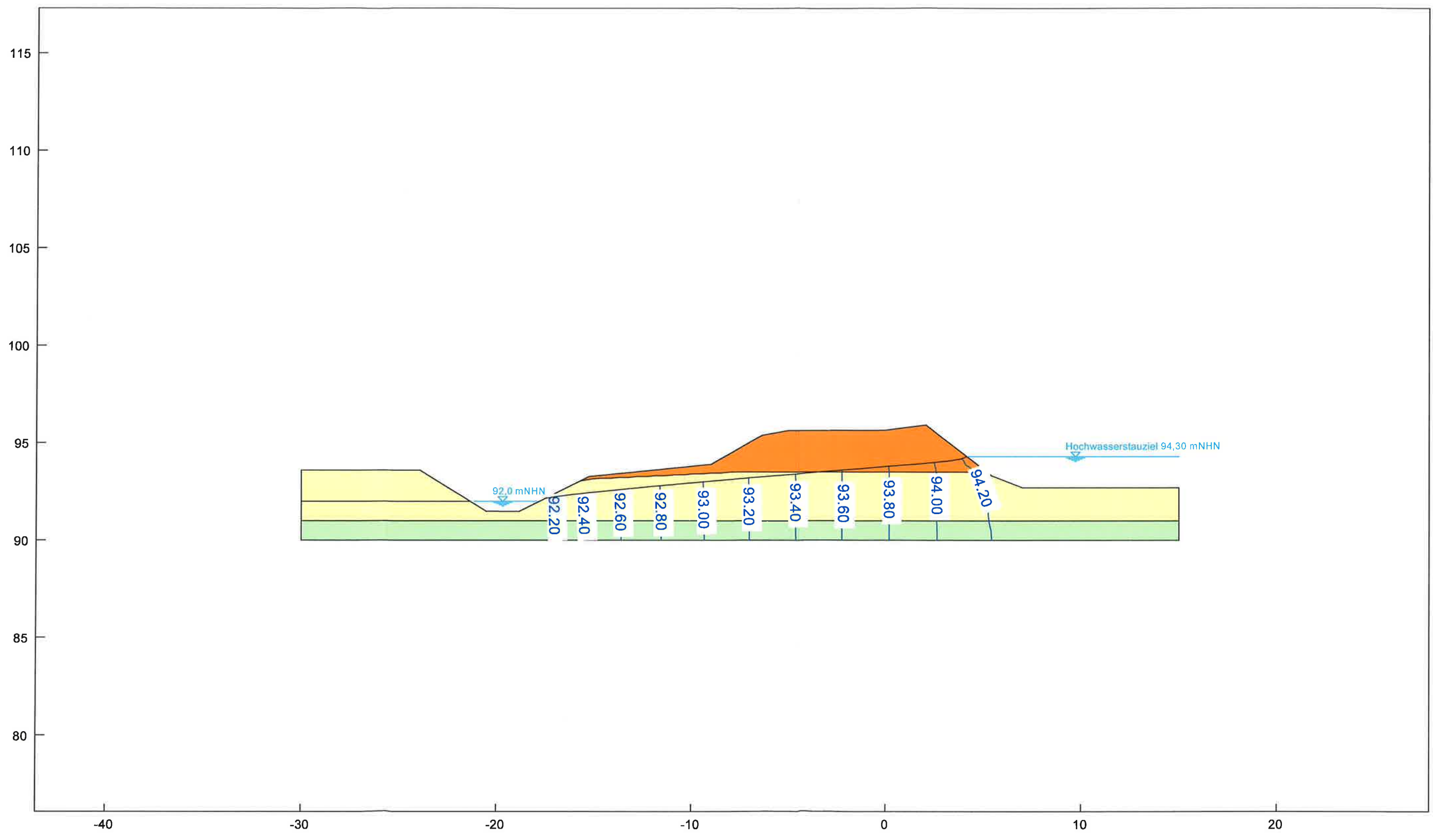
Boden	k_x [m/s]	k_y [m/s]	n_{eff} [-]	Bezeichnung
	$1.000 \cdot 10^{-7}$	$1.000 \cdot 10^{-7}$	0.20	Damm (schluffiger Sand)
	$1.000 \cdot 10^{-4}$	$1.000 \cdot 10^{-4}$	0.20	Sand
	$1.000 \cdot 10^{-10}$	$1.000 \cdot 10^{-10}$	0.10	Schluffiger Ton

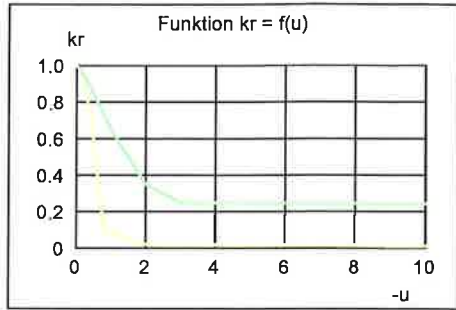


Teutoburger Waldsee Standortsicherheitsnachweise

Bericht Nr. 8647/2013
Anlage Nr. 2.1.3

QP Station 0+054,700
Linien gleicher Wasserstände
BS-T.1 Hochwasserstauziel





Boden	k_x [m/s]	k_y [m/s]	n_{eff} [-]	Bezeichnung
	$1.000 \cdot 10^{-7}$	$1.000 \cdot 10^{-7}$	0.20	Damm (schluffiger Sand)
	$1.000 \cdot 10^{-4}$	$1.000 \cdot 10^{-4}$	0.20	Sand
	$1.000 \cdot 10^{-10}$	$1.000 \cdot 10^{-10}$	0.10	Schluffiger Ton



Teutoburger Waldsee Standortsicherheitsnachweise

Bericht Nr. 8647/2013
Anlage Nr. 2.1.4

QP Station 0+054,700 Linien gleicher Wasserstände BS-A Kronenstau

