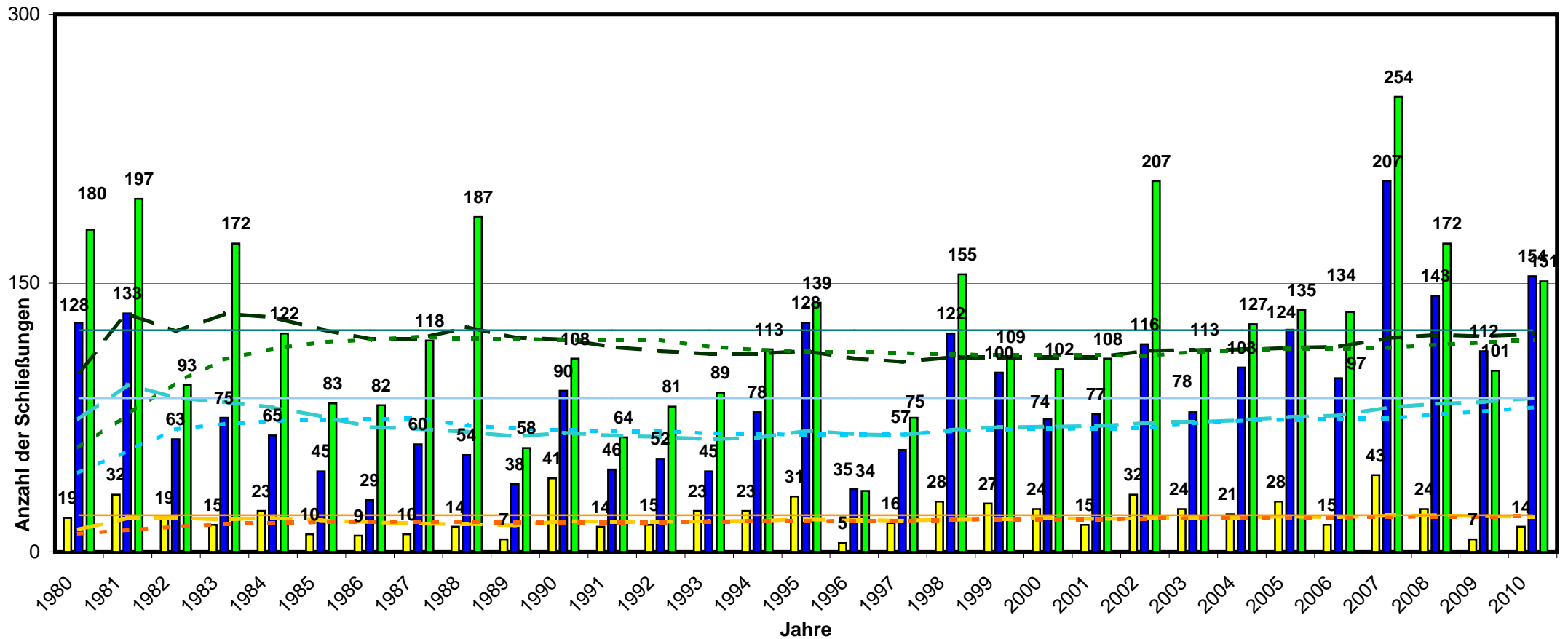





Schließhäufigkeiten der Sperrwerke an der Unterweser



 Huntesperrwerk


 Ochtumsperrwerk

 Lesumsperrwerk

 Mittelwert kumulativ 1 Jahr


 Mittelwert kumulativ 1 Jahr


 Mittelwert kumulativ 1 Jahr


 Mittelwert kumulativ 5 Jahre

 Mittelwert kumulativ 5 Jahre

 Mittelwert kumulativ 5 Jahre

 Mittelwert 21 Schließungen / a

 Mittelwert 82 Schließungen / a

 Mittelwert 120 Schließungen / a



**Niedersächsischer Landesbetrieb für
Wasserwirtschaft, Küsten- und
Naturschutz**



**Bremischer Deichverband
am rechten Weserufer**